



Goldwin



自然に没入し、全身で世界との繋がりをを感じる ——

Goldwinの製品は自然と一体化する瞬間を純粋な体験にするための道具です。

70年以上に亘る歴史の中で培われてきた確かな技術力と創業者である西田東作が残した「DEDICATION TO DETAIL」という独自の美学を緻密に表現するデザインに基づき、アクティビティ中に感じるさまざまな身体ストレスの軽減を目指した、機能的なウエアを提供します。

私たちは、自然の持つ豊かなテクノロジーを学びながら、より快適な暮らしを営むための製品を作り続けることを通じて、自然とともにある社会のデザインに貢献します。



GORE-TEX 3L Work Pocket Jacket
 Color : GT
 GORE-TEX 3L Cargo Bib
 Color : BK
 Skier Yusuke fukasawa

2024 Fall & Winter

Ski



Men's

GORE-TEX 3L Jacket

G04300 ¥96,800 (本体¥88,000)

Size — 1・2・3・4・5・6 重量 — 約760g(サイズ3)

Fabric — 〈身生地〉GORE-TEX 3層(表側:ナイロン100%(コーティング等樹脂加工)/裏側:ナイロン100%)
 〈ウエストインナーカフ〉Primeflex Taffeta(複合繊維(ポリエステル)100%)、
 PERTEX SHIELD 2層(ナイロン100%(コーティング等樹脂加工))

REGULAR FIT



GREEN MATERIAL



Men's

GORE-TEX 3L Work Pocket Jacket

G04301 ¥107,800 (本体¥98,000)

Size — 1・2・3・4・5・6 重量 — 約791g(サイズ3)

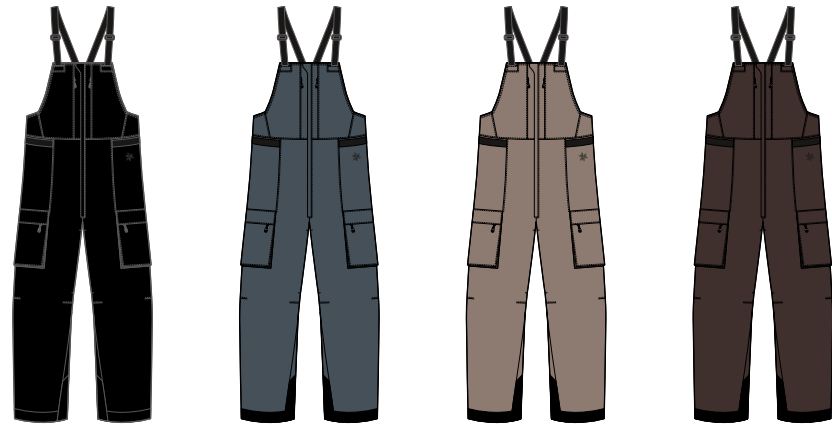
Fabric — 〈身生地〉GORE-TEX 3層(表側:ナイロン100%(コーティング等樹脂加工)/裏側:ナイロン100%)
 〈ウエストインナーカフ〉Primeflex Taffeta(複合繊維(ポリエステル)100%)、
 PERTEX SHIELD 2層(ナイロン100%(コーティング等樹脂加工))

RELAXED FIT



GREEN MATERIAL

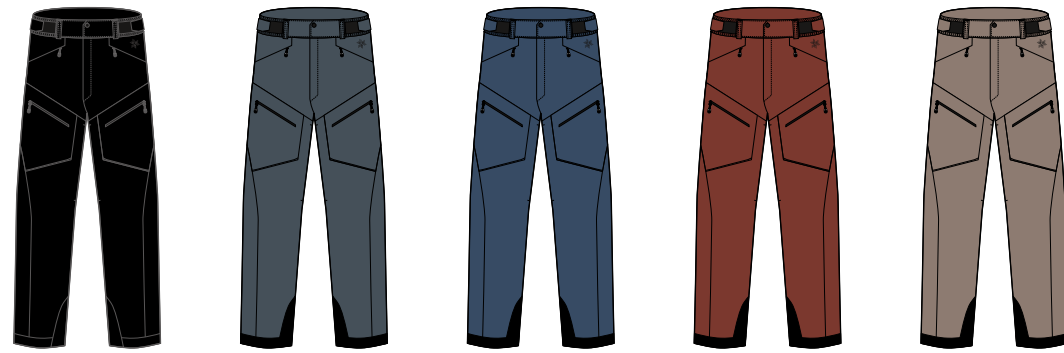
Ski



Men's
GORE-TEX 3L Cargo Bib
G34351 ¥93,500 (本体¥85,000)
 Size — 1・2・3・4・5・6 重量 — 約673g(サイズ3)
 Fabric — (身生地) GORE-TEX 3層(表側: ナイロン100%(コーティング等樹脂加工) / 裏側: ナイロン100%)
 (裾) ナイロン100%
 (スノーカフ) ナイロン

WIDE FIT

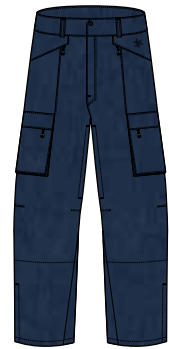
GREEN MATERIAL



Men's
GORE-TEX 3L Pants
G34352 ¥80,300 (本体¥73,000)
 Size — 1・2・3・4・5・6 重量 — 約596g(サイズ3)
 Fabric — (身生地) GORE-TEX 3層(表側: ナイロン100%(コーティング等樹脂加工) / 裏側: ナイロン100%)
 (裾) ナイロン100%
 (スノーカフ) ナイロン

REGULAR FIT

GREEN MATERIAL



Men's
GORE-TEX 3L Denim Pants
G33358 ¥82,500 (本体¥75,000)
 Size — 1・2・3・4・5・6 重量 — 約1,135g(サイズ3)
 Fabric — (身生地) GORE-TEX 3層
 (表側: 綿98%、
 ポリウレタン2%(コーティング等樹脂加工) /
 裏側: ナイロン100%)
 (裾) ナイロン100%
 (スノーカフ) ナイロン

WIDE FIT

GREEN MATERIAL



Men's
PERTEX SHIELD 2L Vest
G13305 ¥38,500 (本体¥35,000)
 Size — 2・3・4・5・6 重量 — 約387g(サイズ3)
 Fabric — (表地) 前身頃・後身頃下: PERTEX SHIELD 2層(ポリエステル100%)、
 前中心・肩ヨーク・脇タブ: 表側ポリエステル100% / 裏側: ナイロン100%
 (中わた) 海洋リサイクルわた(ポリエステル100%)
 (裏地) Nylon Taffeta(ナイロン100%)、Brushed Tricot(ポリエステル100%)、
 Octa(ポリエステル100%) (表地・裏地コーティング等樹脂加工)

GREEN MATERIAL

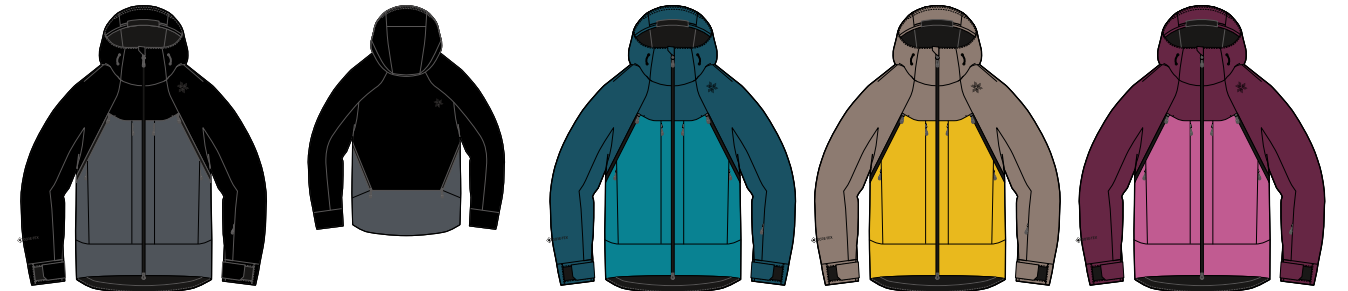
Ski



Men's
GORE-TEX 2L 4-way Jacket
G14300 ¥154,000 (本体¥140,000)
 Size — 1・2・3・4・5・6 重量 — 約1383g(サイズ3)
 Fabric — 【OUTER】(表地) GORE-TEX 2層(ナイロン100%)
 (中わた) 海洋リサイクルわた(ポリエステル100%)
 (裏地) Nylon Taffeta(ナイロン100%)、Brushed Tricot(ポリエステル100%)
 (表地・裏地コーティング等樹脂加工)
 【INNER】(表地) 身生地: PERTEX SHIELD 2層(ポリエステル100%(コーティング等樹脂加工))
 脇: Nylon Stretch(ナイロン92%、ポリウレタン8%)
 (中わた) Down(ダウン80%、フェザー 20%)
 (裏地) Nylon Rip-stop Taffeta(ナイロン100%)

RELAXED FIT

GREEN MATERIAL



Men's
GORE-TEX 2L Thermo Ventilating Jacket
G14301 ¥110,000 (本体¥100,000)
 Size — 1・2・3・4・5・6 重量 — 約915g(サイズ3)
 Fabric — (表地) GORE-TEX 2層(ナイロン100%)
 (中わた) 身頃: PrimaLoft Silver Insulation(ポリエステル100%)、
 裾・袖・フード: 海洋リサイクルわた(ポリエステル100%)
 (裏地) Nylon Taffeta(ナイロン100%)、Nylon Rip-stop Taffeta(ナイロン100%)、
 Brushed Tricot(ポリエステル100%)、
 (ウエストインナーカフ) Primeflex Taffeta(複合繊維(ポリエステル) 100%)
 (表地・裏地コーティング等樹脂加工)

REGULAR FIT

GREEN MATERIAL



Men's
GORE-TEX 2L Jacket
G03302 ¥82,500 (本体¥75,000)
 Size — 1・2・3・4・5・6 重量 — 約795g(サイズ3)
 Fabric — (表地) GORE-TEX 2層(ナイロン100%)
 (裏地) Nylon Stunner(ナイロン100%)、Nylon Taffeta(ナイロン100%)、
 Brushed Tricot(ポリエステル100%)、Octa(ポリエステル100%) (表地・裏地コーティング等樹脂加工)

REGULAR FIT

GREEN MATERIAL

Ski



BK
ブラック



BJ
ブルーコーラル



GT
グレイッシュトープ

Men's

Insulated High Loft Jacket

G13300 ¥93,500 (本体¥85,000)

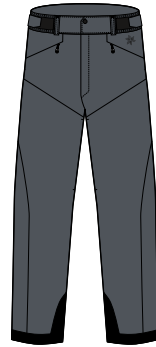
Size — 2・3・4・5・6 重量 — 約1,020g(サイズ3)

Fabric — (表地) PERTEX SHIELD 2層(ポリエステル100%)
 (中わた) PrimaLoft Black Insulation Rise(ポリエステル100%)
 (裏地) Nylon Taffeta(ナイロン100%)、Antistatic Taffeta(ナイロン100%)、
 Brushed Tricot(ポリエステル100%)、
 High Stretch Fleece(ナイロン58%、ポリエステル38%、ポリウレタン4%)
 (表地・裏地コーティング等樹脂加工)

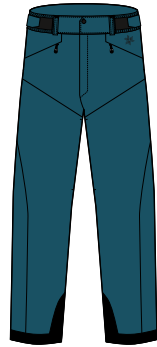
RELAXED FIT



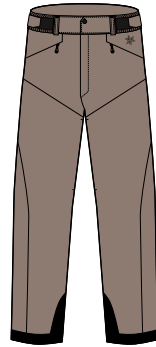
BK
ブラック



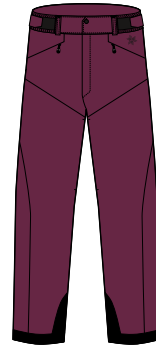
DC
ダークチャコール



BJ
ブルーコーラル



GT
グレイッシュトープ



PT
パープルボーション

Men's

GORE-TEX 2L Pants

G33354 ¥71,500 (本体¥65,000)

Size — 1・2・3・4・5・6 重量 — 約649g(サイズ3)

Fabric — (表地) GORE-TEX 2層(ナイロン100%)
 (中わた) 海洋リサイクルわた(ポリエステル100%)
 (裏地) Nylon Stunner(ナイロン100%)、Nylon Taffeta(ナイロン100%)、
 Mesh(ポリエステル100%)
 (表地・裏地コーティング等樹脂加工)

REGULAR FIT



GORE-TEX 2L Jacket
 Color : BJ
 GORE-TEX 2L Pants
 Color : GT
 Skier : Daisuke yoshioka



KAMUI GONDOLA
SKI LINKS

Ski



Men's BK ブラック BJ ブルーコーラル ER ティーブグリーン GT グレイッシュトープ PT パープルボーション

Men's **G-Sector Hooded Jacket** リオーダー対象品番

G14302 ¥66,000 (本体¥60,000)

Size — 00・0・1・2・3・4・5・6 重量 — 約952g (サイズ3)

Fabric — (表地) Dermizax 2層 (ポリエステル50%、複合繊維 (ポリエステル) 50%)
 (中わた) 海洋リサイクルわた (ポリエステル100%)
 (裏地) Stretch Lining (ポリエステル100%)、Nylon Taffeta (ナイロン100%)、
 Brushed Tricot (ポリエステル100%)、Feelthermo (ポリエステル100%)、
 High Stretch Fleece (ナイロン59%、ポリエステル37%、ポリウレタン4%)
 (表地・裏地コーティング等樹脂加工)

耐水圧: 20,000mmH₂O or Higher (JIS L1092)
 透湿度: 10,000g/m²・24h or Higher (JIS L1099B-1)

リオーダーメ日: 2024年6月30日 (日)

REGULAR FIT



Men's LZ ブルーコーラルx カプリブルーズ BJ ブルーコーラル RG ブライトグリーン PT パープルボーション PX パープルボーションx フロックスピンク

Men's **Similar Color Jacket** リオーダー対象品番

G13302 ¥66,000 (本体¥60,000)

Size — 00・0・1・2・3・4・5・6 重量 — 約976g (サイズ3)

Fabric — (表地) Dermizax 2層 (ポリエステル50%、複合繊維 (ポリエステル) 50%)
 (中わた) 海洋リサイクルわた (ポリエステル100%)
 (裏地) Stretch Lining (ポリエステル100%)、Nylon Taffeta (ナイロン100%)、
 Brushed Tricot (ポリエステル100%)、Feelthermo (ポリエステル100%)、
 High Stretch Fleece (ナイロン58%、ポリエステル38%、ポリウレタン4%)
 (表地・裏地コーティング等樹脂加工)

耐水圧: 20,000mmH₂O or Higher (JIS L1092)
 透湿度: 10,000g/m²・24h or Higher (JIS L1099B-1)

リオーダーメ日: 2024年6月30日 (日)

REGULAR FIT



Men's VB ネイビーブルーx ブライトグリーン UH バートヘナ GT グレイッシュトープ CX コロネットブルー ME ミネラルレッド KW ブラックxホワイト

Men's **2-tone Color Hooded Jacket** リオーダー対象品番

G13303 ¥52,800 (本体¥48,000)

Size — 00・0・1・2・3・4・5・6 重量 — 約896g (サイズ3)

Fabric — (表地) Dermizax 2層 (ポリエステル50%、複合繊維 (ポリエステル) 50%)
 (中わた) SOFT HEAT BALL (ポリエステル100%)
 (裏地) Stretch Lining (ポリエステル100%)、Nylon Taffeta (ナイロン100%)、
 Brushed Tricot (ポリエステル100%) (表地・裏地コーティング等樹脂加工)

耐水圧: 20,000mmH₂O or Higher (JIS L1092)
 透湿度: 10,000g/m²・24h or Higher (JIS L1099B-1)

リオーダーメ日: 2024年6月30日 (日)

RELAXED FIT



Ski



BK ブラック DC ダークチャコール CV カプリブルーズ RG ブライトグリーン L レモン GT グレイッシュトープ PK フロックスピンク MW ムーンホワイト BJ コーラル ER ティーブグリーン PT パープルボーション

Men's **G-Engineered Regular Pants**

リオーダー対象品番

G34353R ¥47,300 (本体¥43,000)

Size — 00・0・1・2・3・4・5・6 重量 — 約659g (サイズ3)

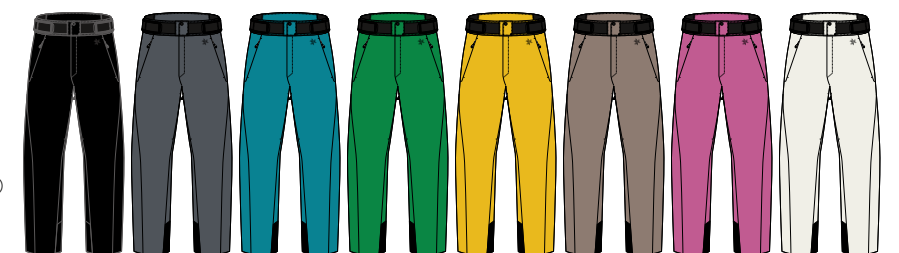
Fabric — (表地) 身生地: Dermizax 2層 (ポリエステル50%、複合繊維 (ポリエステル) 50%)、
 複合繊維 (ポリエステル) 50%、
 裾内・ウエストベルト: ナイロン100%、
 ウエスト脇: ナイロン92%、ポリウレタン8%
 (中わた) 海洋リサイクルわた (ポリエステル100%)
 (裏地) Stretch Lining (ポリエステル100%)、Nylon Taffeta (ナイロン100%)
 (表地・裏地コーティング等樹脂加工)

耐水圧: 20,000mmH₂O or Higher (JIS L1092)
 透湿度: 10,000g/m²・24h or Higher (JIS L1099B-1)

リオーダーメ日: 2024年6月30日 (日)



REGULAR FIT



BK ブラック DC ダークチャコール CV カプリブルーズ RG ブライトグリーン L レモン GT グレイッシュトープ PK フロックスピンク MW ムーンホワイト

Men's **G-Engineered Slim Pants**

リオーダー対象品番

G34353S ¥47,300 (本体¥43,000)

Size — 00・0・1・2・3・4・5・6 重量 — 約639g (サイズ3)

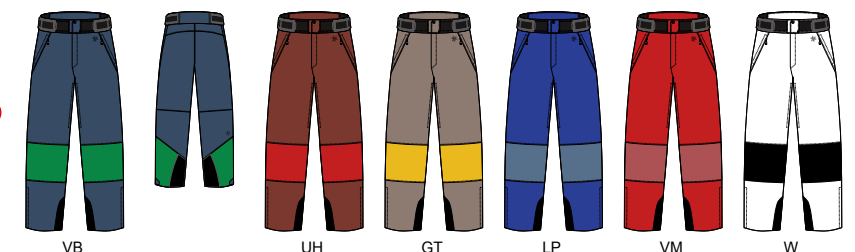
Fabric — (表地) 身生地: Dermizax 2層 (ポリエステル50%、複合繊維 (ポリエステル) 50%)、
 複合繊維 (ポリエステル) 50%、
 裾内・ウエストベルト: ナイロン100%、
 ウエスト脇: ナイロン92%、ポリウレタン8%
 (中わた) 海洋リサイクルわた (ポリエステル100%)
 (裏地) Stretch Lining (ポリエステル100%)、Nylon Taffeta (ナイロン100%)
 (表地・裏地コーティング等樹脂加工)

耐水圧: 20,000mmH₂O or Higher (JIS L1092)
 透湿度: 10,000g/m²・24h or Higher (JIS L1099B-1)

リオーダーメ日: 2024年6月30日 (日)



SLIM FIT



VB ネイビーブルーx ブライトグリーン UH バートヘナ GT グレイッシュトープ LP ラピスラズリ VM バーミリオンオレンジ W ホワイト

Men's **2-tone Color Wide Pants** リオーダー対象品番

G33355A ¥44,000 (本体¥40,000)

Size — 00・0・1・2・3・4・5・6 重量 — 約697g (サイズ3)

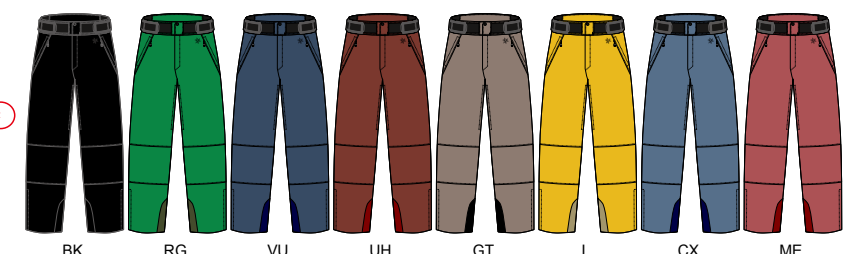
Fabric — (表地) 身生地: Dermizax 2層 (ポリエステル50%、複合繊維 (ポリエステル) 50%)、
 複合繊維 (ポリエステル) 50%、
 裾内・ウエストベルト: ナイロン100%、
 ウエスト脇: ポリエステル84%、ポリウレタン16%
 (中わた) SOFT HEAT BALL (ポリエステル100%)
 (裏地) Nylon Taffeta (ナイロン100%)、Brushed Tricot (ポリエステル100%)、
 Mesh (ポリエステル100%)
 (表地・裏地コーティング等樹脂加工)

耐水圧: 20,000mmH₂O or Higher (JIS L1092)
 透湿度: 10,000g/m²・24h or Higher (JIS L1099B-1)

リオーダーメ日: 2024年6月30日 (日)



WIDE FIT



BK ブラック RG ブライトグリーン VU ネイビーブルー UH バートヘナ GT グレイッシュトープ L レモン CX コロネットブルー ME ミネラルレッド

Men's **G-Solid Color Wide Pants** リオーダー対象品番

G33355B ¥44,000 (本体¥40,000)

Size — 00・0・1・2・3・4・5・6 重量 — 約698g (サイズ3)

Fabric — (表地) 身生地: Dermizax 2層 (ポリエステル50%、複合繊維 (ポリエステル) 50%)、
 複合繊維 (ポリエステル) 50%、
 裾内・ウエストベルト: ナイロン100%、
 ウエスト脇: ポリエステル84%、ポリウレタン16%
 (中わた) SOFT HEAT BALL (ポリエステル100%)
 (裏地) Stretch Lining (ポリエステル100%)、Nylon Taffeta (ナイロン100%)、
 Brushed Tricot (ポリエステル100%)、Mesh (ポリエステル100%)
 (表地・裏地コーティング等樹脂加工)

耐水圧: 20,000mmH₂O or Higher (JIS L1092)
 透湿度: 10,000g/m²・24h or Higher (JIS L1099B-1)

リオーダーメ日: 2024年6月30日 (日)



WIDE FIT



Ski



Women's
W's GORE-TEX 3L Work Pocket Jacket

GW04300 ¥107,800 (本体¥98,000)
 Size — 1・2・3・4・5 重量 — 約690g(サイズ3)
 Fabric — 〈身生地〉GORE-TEX 3層(表側:ナイロン100%(コーティング等樹脂加工)/裏側:ナイロン100%)
 〈ウエストインナーカフ〉Primeflex Taffeta(複合繊維(ポリエステル)100%)、
 PERTEX SHIELD 2層(ナイロン100%(コーティング等樹脂加工))

RELAXED FIT



Women's
W's GORE-TEX 2L G-Prime Down Jacket

GW14300 ¥107,800 (本体¥98,000)
 Size — 1・2・3・4・5 重量 — 約906g(サイズ3)
 Fabric — 〈表地〉GORE-TEX 2層(ポリエステル100%)
 〈中わた〉DOWN(ダウン80%、フェザー 20%)
 〈裏地〉Nylon Rip-stop Taffeta(ナイロン100%)、Nylon Taffeta(ナイロン100%)、
 Mesh(ポリエステル100%)
 〈ウエストインナーカフ〉Primeflex Taffeta(複合繊維(ポリエステル)100%)
 (表地・裏地コーティング等樹脂加工)

RELAXED FIT



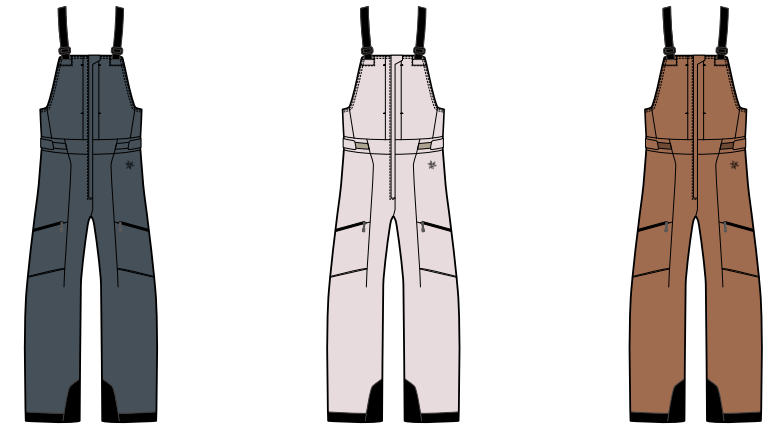
Women's
W's GORE-TEX 2L Jacket

GW04301 ¥82,500 (本体¥75,000)
 Size — 1・2・3・4・5 重量 — 約634g(サイズ3)
 Fabric — 〈表地〉GORE-TEX 2層(ポリエステル100%)
 〈裏地〉Nylon Taffeta(ナイロン100%)、Octa(ポリエステル100%)
 High Stretch Fleece(ナイロン59%、ポリエステル37%、ポリウレタン4%)
 〈ウエストインナーカフ〉Primeflex Taffeta(複合繊維(ポリエステル)100%)
 (表地・裏地コーティング等樹脂加工)

REGULAR FIT



Ski



Women's
W's GORE-TEX 3L Bib

GW34351 ¥93,500 (本体¥85,000)
 Size — 1・2・3・4・5 重量 — 約606g(サイズ3)
 Fabric — 〈身生地〉GORE-TEX 3層(表側:ナイロン100%(コーティング等樹脂加工)/裏側:ナイロン100%)
 〈後上中心〉Nylon Stretch(ナイロン92%、ポリウレタン8%)
 〈裾〉ナイロン100%
 〈スノーカフ〉ナイロン

WIDE FIT



Women's
W's GORE-TEX 2L Pants

GW33350 ¥71,500 (本体¥65,000)
 Size — 1・2・3・4・5 重量 — 約587g(サイズ3)
 Fabric — 〈表地〉身生地:GORE-TEX 2層(ポリエステル100%)、
 裾内:ナイロン100%
 ウエスト脇:ポリエステル84%、ポリウレタン16%
 〈中わた〉海洋リサイクルわた(ポリエステル100%)
 〈裏地〉Nylon Stunner(ナイロン100%)、Nylon Taffeta(ナイロン100%)、
 Feelthermo(ポリエステル100%)、Mesh(ポリエステル100%)
 (表地・裏地コーティング等樹脂加工)

REGULAR FIT





W's G-Sector Jacket
Color : MS
W's G-Solid Color Pants
Color : MS
Skier Ayami komori

2024 Fall & Winter

Ski



Women's
MS ムーンホワイト×スモークモス
AB エアブルー
PA パティナグリーン
SJ スパイスコーラル
BK ブラック
MW ムーンホワイト

W's G-Sector Jacket

GW14301 ¥63,800 (本体¥58,000)

Size — 1・2・3・4・5 重量 — 約782g(サイズ3)

Fabric — 〈表地〉Dermizax 2層(ポリエステル50%、複合繊維(ポリエステル)50%)
〈中わた〉海洋リサイクルわた(ポリエステル100%)
〈裏地〉Stretch Lining(ポリエステル100%)、Nylon Taffeta(ナイロン100%)、
Brushed Tricot(ポリエステル100%)、Feelthermo(ポリエステル100%)、
High Stretch Fleece(ナイロン58%、ポリエステル38%、ポリウレタン4%)
(表地・裏地コーティング等樹脂加工)

耐水圧:20,000mmH₂O or Higher (JIS L1092)
透湿度:10,000g/m²・24h or Higher (JIS L1099B-1)



Women's

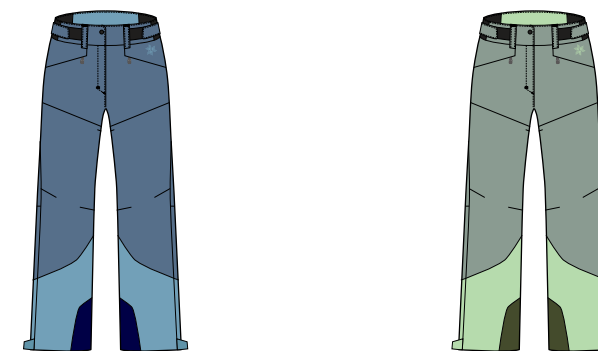
W's 2-tone Color Pants

GW33353A ¥41,800 (本体¥38,000)

Size — 1・2・3・4・5 重量 — 約660g(サイズ3)

Fabric — 〈表地〉身生地: Dermizax 2層
(ポリエステル50%、複合繊維(ポリエステル)50%)、
裾内: ナイロン100%、
ウエスト脇: ポリエステル84%、ポリウレタン16%
〈中わた〉海洋リサイクルわた(ポリエステル100%)
〈裏地〉Nylon Taffeta(ナイロン100%)、Brushed Tricot(ポリエステル100%)、
Feelthermo(ポリエステル100%)、Mesh(ポリエステル100%) (表地・裏地コーティング等樹脂加工)

耐水圧:20,000mmH₂O or Higher (JIS L1092)
透湿度:10,000g/m²・24h or Higher (JIS L1099B-1)



CX コロネットブルー
SZ スモークモス



Women's

W's G-Solid Color Pants

GW33353B ¥41,800 (本体¥38,000)

Size — 1・2・3・4・5 重量 — 約654g(サイズ3)

Fabric — 〈表地〉身生地: Dermizax 2層
(ポリエステル50%、複合繊維(ポリエステル)50%)、
裾内: ナイロン100%、ウエスト脇: ポリエステル84%、ポリウレタン16%
〈中わた〉海洋リサイクルわた(ポリエステル100%)
〈裏地〉Nylon Taffeta(ナイロン100%)、Brushed Tricot(ポリエステル100%)、
Feelthermo(ポリエステル100%)、Mesh(ポリエステル100%) (表地・裏地コーティング等樹脂加工)

耐水圧:20,000mmH₂O or Higher (JIS L1092)
透湿度:10,000g/m²・24h or Higher (JIS L1099B-1)



BK ブラック
MW ムーンホワイト
CX コロネットブルー
SZ スモークモス
PA パティナグリーン
SJ スパイスコーラル



Ski

Medium Support

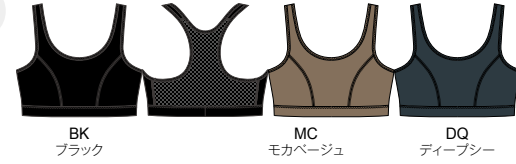


Women's
Breathable Support Bra
GCW84111 ¥6,270 (本体¥5,700)
 Size — MAB・MCD・MEF・LAB・LCD・LEF
 Fabric — 〈身生地〉ナイロン76%、ポリウレタン24%
 〈ゴム部〉ポリエステル70%、ポリウレタン30%



GREEN MATERIAL

Medium Support



Women's
Hybrid Mesh Bra
GCW84112 ¥6,050 (本体¥5,500)
 Size — SAB・SCD・MAB・MCD・MEF・LAB・LCD・LEF
 Fabric — 〈前身頃〉ポリエステル82%、ポリウレタン18%
 〈後身頃〉ナイロン76%、ポリウレタン24%
 〈ゴム部〉ポリエステル70%、ポリウレタン30%



GREEN MATERIAL



Women's
Boyleg Mesh Shorts
GCW84153 ¥3,080 (本体¥2,800)
 Size — S・M・L
 Fabric — 〈前身頃表・後身頃〉ポリエステル82%、ポリウレタン18%
 〈前身頃裏〉ポリエステル65%、再生繊維(マキソプレッシュ)28%、ポリウレタン7%
 〈ゴム部〉ポリエステル70%、ポリウレタン30%



GREEN MATERIAL



Women's
Hybrid Mesh Shorts
GCW84154 ¥2,750 (本体¥2,500)
 Size — S・M・L
 Fabric — 〈前身頃表〉ポリエステル82%、ポリウレタン18%
 〈前身頃裏〉ポリエステル65%、再生繊維(マキソプレッシュ)28%、ポリウレタン7%
 〈後身頃〉ナイロン76%、ポリエステル24%
 〈ゴム部〉ポリエステル70%、ポリウレタン30%



GREEN MATERIAL



Men's
Wool Mesh Tank
GC84301 ¥11,000 (本体¥10,000)
 Size — 1(1-2)・3(2-3)・5(4-5)
 Fabric — 〈メッシュ部〉AXIO WOOL(ナイロン50%、毛46%、ポリウレタン4%)
 〈襟・天竺部〉AXIO WOOL(毛84%、ポリエステル16%)

NIKKE AXIO



Women's
Wool Mesh Tank
GCW84301 ¥11,000 (本体¥10,000)
 Size — 1(1-2)・3(2-3)
 Fabric — 〈メッシュ部〉AXIO WOOL(ナイロン50%、毛46%、ポリウレタン4%)
 〈襟・天竺部〉AXIO WOOL(毛84%、ポリエステル16%)

NIKKE AXIO

Ski



Men's
Wool Leggings
GC84477 ¥19,800 (本体¥18,000)
 Size — 1・2・3・4・5
 Fabric — 〈身生地〉AXIO WOOL(毛86%、ポリエステル14%)
 〈ゴム部〉ナイロン65%、ポリエステル25%、ポリウレタン10%

NIKKE AXIO



Women's
Wool Leggings
GCW84477 ¥19,800 (本体¥18,000)
 Size — 2・3・4
 Fabric — 〈身生地〉AXIO WOOL(毛86%、ポリエステル14%)
 〈ゴム部〉ナイロン65%、ポリエステル25%、ポリウレタン10%

NIKKE AXIO



Men's
Wool Turtleneck Long Sleeves
GC84436 ¥20,900 (本体¥19,000)
 Size — 1・2・3・4
 Fabric — AXIO WOOL(毛86%、ポリエステル14%)

NIKKE AXIO



Women's
Wool Turtleneck Long Sleeves
GCW84436 ¥20,900 (本体¥19,000)
 Size — 2・3・4
 Fabric — AXIO WOOL(毛86%、ポリエステル14%)

NIKKE AXIO



Men's
Wool Crew Long Sleeves
GC84435 ¥19,800 (本体¥18,000)
 Size — 1・2・3・4
 Fabric — AXIO WOOL(毛86%、ポリエステル14%)

NIKKE AXIO



Women's
Wool Crew Long Sleeves
GCW84435 ¥19,800 (本体¥18,000)
 Size — 2・3・4
 Fabric — AXIO WOOL(毛86%、ポリエステル14%)

NIKKE AXIO

Ski



BK
ブラック

EN
エクリプスネイビー

Men's

Kodenshi Warm High Neck Long Sleeves

GC62302 ¥14,300 (本体¥13,000)

Size — S・M・L・XL・XXL

Fabric — ナイロン85%、ポリウレタン15%



BK
ブラック

EN
エクリプスネイビー

Women's

Kodenshi Warm High Neck Long Sleeves

GCW62302 ¥14,300 (本体¥13,000)

Size — S・M・L・XL・XXL

Fabric — ナイロン85%、ポリウレタン15%



BK
ブラック

Men's

Kodenshi Warm 3/4 Tights

GC62352 ¥13,200 (本体¥12,000)

Size — S・M・L・XL・XXL

Fabric — (身生地) ナイロン85%、ポリウレタン15%
(ゴム部) ポリエステル88%、ポリウレタン7%、ナイロン5%



BK
ブラック

Women's

Kodenshi Warm 3/4 Tights

GCW62352 ¥13,200 (本体¥12,000)

Size — S・M・L・XL・XXL

Fabric — (身生地) ナイロン85%、ポリウレタン15%
(ゴム部) ポリエステル88%、ポリウレタン7%、ナイロン5%



BK
ブラック

EN
エクリプスネイビー

Men's

Kodenshi Warm Long Tights

GC62351 ¥14,300 (本体¥13,000)

Size — S・M・L・XL・XXL

Fabric — (身生地) ナイロン85%、ポリウレタン15%
(ゴム部) ポリエステル88%、ポリウレタン7%、ナイロン5%



BK
ブラック

EN
エクリプスネイビー

Women's

Kodenshi Warm Long Tights

GCW62351 ¥14,300 (本体¥13,000)

Size — S・M・L・XL・XXL

Fabric — (身生地) ナイロン85%、ポリウレタン15%
(ゴム部) ポリエステル88%、ポリウレタン7%、ナイロン5%



BK
ブラック

Junior

Kodenshi Warm High Neck Long Sleeves

GCJ62354 ¥8,800 (本体¥8,000)

Size — 130・140・150・160

Fabric — ナイロン85%、ポリウレタン15%



BK
ブラック

Junior

Kodenshi Warm Long Tights

GCJ62355 ¥8,800 (本体¥8,000)

Size — 130・140・150・160

Fabric — (身生地) ナイロン85%、ポリウレタン15%
(ゴム部) ポリエステル88%、ポリウレタン7%、ナイロン5%



Ski



DH
ディーチャコール



BJ
ブルーコーラル



PT
パープルポーション

Unisex

Ultra Thin Winter High Socks

GC23389 ¥3,520 (本体¥3,200)

Size — 1・2・3・4

Fabric — ポリエステル、ポリプロピレン、ナイロン、ポリウレタン



BK
ブラック



BJ
ブルーコーラル



PT
パープルポーション

Unisex

Kodenshi Winter Grip High Socks

GC24393 ¥4,840 (本体¥4,400)

Size — 1・2・3・4

Fabric — ポリエステル、ナイロン、ポリウレタン



BK
ブラック



G
グレー



MA
マルーン

Unisex

Winter Support High Socks

GC24394 ¥4,180 (本体¥3,800)

Size — 1・2・3・4

Fabric — ナイロン、毛、アクリル、ポリエステル、ポリウレタン



BK
ブラック



G
グレー



OD
オリーブドラブ

Unisex

Medium Weight Wool High Socks

GC24395 ¥4,070 (本体¥3,700)

Size — 1・2・3・4

Fabric — アクリル、毛、ポリエステル、ナイロン、ポリウレタン

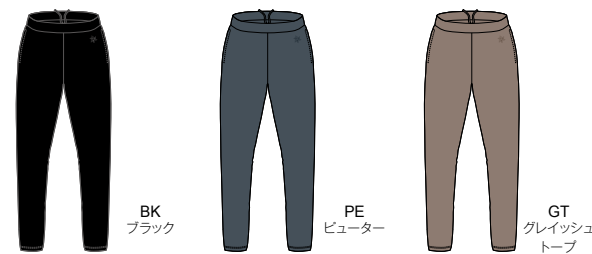
Ski



Men's
Bulky Fleece Hoodie
G54305 ¥27,500 (本体¥25,000)
 Size — 1・2・3・4・5・6
 Fabric — Bulky Stretch Fleece
 (ポリエステル94%、ポリウレタン6%)



Women's
W's Bulky Fleece Jacket
GW54301 ¥27,500 (本体¥25,000)
 Size — 1・2・3・4
 Fabric — Bulky Stretch Fleece
 (ポリエステル94%、ポリウレタン6%)



Men's
Bulky Fleece Pants
G54352 ¥24,200 (本体¥22,000)
 Size — 1・2・3・4・5・6
 Fabric — Bulky Stretch Fleece
 (ポリエステル94%、ポリウレタン6%)



Women's
W's Bulky Fleece 3/4 Pants
GW54351 ¥24,200 (本体¥22,000)
 Size — 1・2・3・4
 Fabric — (身生地) Bulky Stretch Fleece
 (ポリエステル94%、ポリウレタン6%)
 (ウエスト裏) High Stretch Fleece
 (ナイロン58%、ポリエステル38%、ポリウレタン4%)



PERTEX QUANTUM Breathable Hoodie
GM24304 ¥49,500 (本体¥45,000)
 Size — 00・0・1・2・3・4・5 重量 — 約310g(サイズ3)
 Fabric — (表地)前身頃:PERTEX QUANTUM(ナイロン100%(コーティング等樹脂加工))
 脇・後身頃:POLARTEC Power Grid(ポリエステル91%、ポリウレタン9%)
 袖:PERTEX QUANTUMAIR(ナイロン100%)
 (中わた) ポリエステル100%/裏地) ナイロン100%



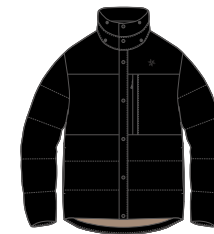
PERTEX QUANTUM Insulated Crew
GM24307 ¥46,200 (本体¥42,000)
 Size — 1・2・3・4・5 重量 — 約215g(サイズ3)
 Fabric — (表地・裏地) PERTEX QUANTUM
 (ナイロン100%(コーティング等樹脂加工))
 (中わた) PrimaLoft Silver Insulation Eco(ポリエステル100%)



PERTEX QUANTUMAIR Insulated Shorts
GM74350 ¥29,700 (本体¥27,000)
 Size — 00・0・1・2・3・4・5 重量 — 約165g(サイズ3)
 Fabric — (表地) PERTEX QUANTUMAIR(ナイロン100%)
 (中わた) ポリエステル100%
 (裏地) ポリエステル100%



Ski



BK
ブラック



OG
オークグリーン

Unisex
PERTEX QUANTUM Mid Down Jacket
G54300 ¥49,500 (本体¥45,000)
 Size — 00・0・1・2・3・4・5・6 重量 — 約387g(サイズ3)
 Fabric — (表地) PERTEX QUANTUM(ナイロン100%(コーティング等樹脂加工))
 (中わた) 身頃・袖:DOWN(ダウン80%、フェザー 20%)、
 襟:SOFT HEAT BALL(ポリエステル100%)
 (裏地) Polyester Taffeta(ポリエステル100%)



BK
ブラック



OG
オークグリーン

Unisex
PERTEX QUANTUM Mid Down Pullover
G54301 ¥46,200 (本体¥42,000)
 Size — 00・0・1・2・3・4・5・6
 Fabric — (表地) PERTEX QUANTUM(ナイロン100%(コーティング等樹脂加工))
 (中わた) 身頃・袖:DOWN(ダウン80%、フェザー 20%)、
 襟:SOFT HEAT BALL(ポリエステル100%)
 (裏地) Polyester Taffeta(ポリエステル100%)



Ski



Junior
Jr. 2-tone Color Jacket
GJ14301 ¥33,000 (本体¥30,000)
 Size — 130・140・150・160 重量 — 約535g(サイズ140cm)
 Fabric — (表地) Wooly Twill 2層(ポリエステル100%)
 (中わた) SOFT HEAT BALL(ポリエステル100%)
 (裏地) Nylon Taffeta(ナイロン100%)、Brushed Tricot(ポリエステル100%)
 (表地・裏地コーティング等樹脂加工)
 耐水圧:20,000mmH₂O or Higher (JIS L1092)
 透湿度:20,000g/m²・24h or Higher (JIS L1099B-1)

REGULAR FIT
 GREEN MATERIAL
MOTRANS
 SOFT HEAT BALL



Junior
Jr. G-Solid Pants
GJ34341 ¥24,200 (本体¥22,000)
 Size — 130・140・150・160 重量 — 約483g(サイズ140cm)
 Fabric — (表地) Wooly Twill 2層(ポリエステル100%)
 (中わた) SOFT HEAT BALL(ポリエステル100%)
 (裏地) Nylon Taffeta(ナイロン100%) (表地・裏地コーティング等樹脂加工)
 耐水圧:20,000mmH₂O or Higher (JIS L1092)
 透湿度:20,000g/m²・24h or Higher (JIS L1099B-1)

REGULAR FIT
 GREEN MATERIAL
MOTRANS
 SOFT HEAT BALL



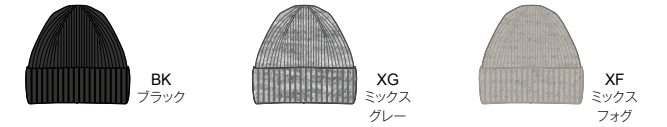
Junior
Junior Winter Socks
GCJ24397 ¥1,760 (本体¥1,600)
 Size — JR2・JR3
 Fabric — アクリル、毛、ポリエステル、ナイロン、ポリウレタン

Ski

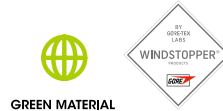


Goldwin Logo Cotton Cap
GL94186 ¥7,700 (本体¥7,000)
 Size — F
 Fabric — Cotton Twill(綿100%)

LIFESTYLE



WINDSTOPPER BY GORE-TEX LABS Beanie
GM94383 ¥7,700 (本体¥7,000)
 Size — F
 Fabric — (本体)毛50%、ポリエステル50%
 (インサート) WINDSTOPPER BY GORE-TEX LABS
 (ポリエステル100%(コーティング等樹脂加工))



GREEN MATERIAL

ATHLETIC
 LIFESTYLE
 MOTORCYCLE
 OUTDOOR
 SKI



Inner Met Cap
G74301 ¥5,500 (本体¥5,000)
 Size — F
 Fabric — 綿42%、ポリエステル42%、ナイロン15%、ポリウレタン1%



Goldwin Logo Knit Cap
GL94396 ¥9,530 (本体¥8,500)
 Size — F
 Fabric — ポリエステル100%



GREEN MATERIAL

LIFESTYLE
 SKI



2-way Roll Knit Cap
GL93385 ¥8,800 (本体¥8,000)
 ※2024年8月1日より記載の上代へ変更します
 Size — F
 Fabric — 綿90%、ナイロン9%、ポリウレタン1%



LIFESTYLE
 SKI

Ski



Stretch Grid Balaclava

GM93391 ¥6,600 (本体¥6,000)

Size — F

Fabric — POLARTEC Power Grid
(ポリエステル91%、ポリウレタン9%)



Stretch Grid Neck Gaiter

GM93393 ¥4,400 (本体¥4,000)

Size — F

Fabric — POLARTEC Power Grid
(ポリエステル91%、ポリウレタン9%)



Wool Balaclava

GM94490 ¥7,700 (本体¥7,000)

Size — F

Fabric — AXIO WOOL(毛84%、ポリエステル16%)

NIKKE AXIO



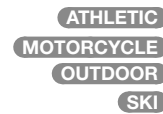
Wool Neck Gaiter

GA94393 ¥6,600 (本体¥6,000)

Size — F

Fabric — AXIO WOOL(毛84%、ポリエステル16%)

NIKKE AXIO



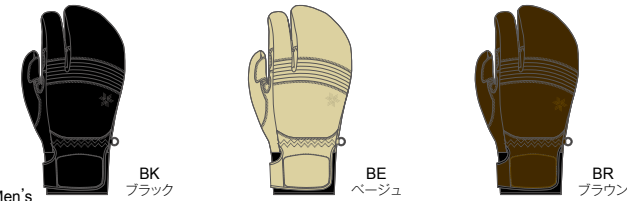
Multiple Neck Gaiter

G93391 ¥4,950 (本体¥4,500)

Size — F

Fabric — ポリエステル100%

Ski



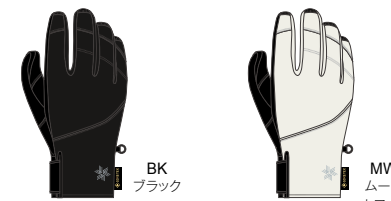
Men's

Leather 3-finger Formfitting Gloves

G84301 ¥19,800 (本体¥18,000)

Size — 0・1・2・3・4・5

Fabric — 〈表地〉やぎ革、ネオプレン、その他(ポリエステル、合成皮革)
〈中わた〉ポリエステル100%
〈裏地〉Brushed Tricot(ポリエステル100%)
〈インサート〉MOTRANS



Women's

W's GORE-TEX Gloves

GW84302 ¥17,600 (本体¥16,000)

Size — 1・2・3

Fabric — 〈表地〉Dermizax 2層、やぎ革、ネオプレン、その他(ポリエステル、合成皮革)
〈中わた〉ポリエステル100%
〈裏地〉Brushed Tricot
(ポリエステル100%)
〈インサート〉GORE-TEX



Men's

GORE-TEX Gloves

G84302 ¥17,600 (本体¥16,000)

Size — 1・2・3・4・5

Fabric — 〈表地〉Dermizax 2層、やぎ革、ネオプレン、その他(ポリエステル、合成皮革)
〈中わた〉ポリエステル100%
〈裏地〉Brushed Tricot
(ポリエステル100%)
〈インサート〉GORE-TEX



Men's

Multi Ski Gloves

G84303 ¥9,680 (本体¥8,800)

Size — 1・2・3・4・5

Fabric — 〈表地〉Dermizax 2層、ネオプレン、その他(ポリエステル、合成皮革)
〈中わた〉ポリエステル100%
〈裏地〉Brushed Tricot(ポリエステル100%)
〈インサート〉MOTRANS



Women's

W's Multi Ski Gloves

GW84303 ¥9,680 (本体¥8,800)

Size — 1・2・3 重量 — 00g

Fabric — 〈表地〉Dermizax 2層、ネオプレン、その他(ポリエステル、人工皮革、合成皮革)
〈中わた〉ポリエステル100%
〈裏地〉Brushed Tricot(ポリエステル100%)
〈インサート〉MOTRANS



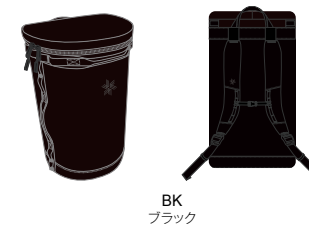
Junior

Jr. Multi Ski Gloves

GJ84300 ¥7,590 (本体¥6,900)

Size — JR1・JR2・JR3

Fabric — 〈表地〉Woolly Twill 2層、その他(ポリエステル、人工皮革、合成皮革)
〈中わた〉ポリエステル100%
〈裏地〉Brushed Tricot(ポリエステル100%)
〈インサート〉MOTRANS



BK
ブラック

Goldwin Bucket Pack

G94392 ¥23,100 (本体¥21,000)

Size — W: 290×H: 530×D: 255mm

重量 — 2.813g

Capacity — 30L

Fabric — ポリエステル、ナイロン



Size Table

アパレル(リオプティマムシリーズも含む)

メンズ ユニセックス	00(XXS)	0(XS)	1(S)	2(M)	3(L)	4(XL)	5(XXL)	6(3XL)
身長	150-160	155-165	160-170	165-175	170-180	175-185	180-190	185-195
チェスト	76-84	80-88	84-92	88-96	92-100	96-104	100-108	104-112
ウエスト	62-70	66-74	70-78	74-82	78-86	82-90	86-94	90-98
ヒップ	78-86	82-90	86-94	90-98	94-102	98-106	102-110	106-114
股下	64-68	67-71	70-74	73-77	76-80	79-83	82-86	85-89

ウィメンズ	1(S)	2(M)	3(L)	4(XL)
身長	150-160	155-165	160-170	165-175
バスト	77-83	80-86	83-89	86-92
ウエスト	58-64	61-67	64-70	67-73
ヒップ	83-89	87-93	91-97	95-101
股下	67-71	70-74	73-77	76-80

メンズ パンツ カスタム サイズ オーダー (SKI)

		ウエスト									
		00	0	1	2	3	4	5	7	10	13
股下		62-70	66-74	70-78	74-82	78-86	82-90	86-94	94-102	102-114	114-126
00	64-68	00									
0	67-71		0	1-0	2-0						
1	70-74		0-1	1	2-1	3-1	4-1	5-1			
2	73-77			1-2	2	3-2	4-2	5-2	7-2	10-2	13-2
3	76-80				2-3	3	4-3	5-3	7-3	10-3	13-3
4	79-83					3-4	4	5-4			
5	82-86						4-5	5			

Custom Size
対象商品: G34353R / G34353S
G33355A / G33355B

Super Custom Size
対象商品: G33355AX / G33355BX
通常本体価格+¥6,000+税でオーダーできるスーパーカスタムサイズ
(12サイズ) 設定しています。

アパレル カスタムサイズ (MT)

	3-2	4-2	4-3	5-3	6-3
身長	165~175	165~175	170~180	170~180	170~180
チェスト	92~100	96~104	96~104	100~108	104~112
ウエスト	78~86	82~90	82~90	86~94	
ヒップ	94~102	98~106	98~106	102~110	
股下	73~77	73~77	76~80	76~80	

コンプレッションボトムス

メンズ	1(S)	2(M)	3(L)	4(XL)	5(XXL)	B1(BS)	B2(BM)	B3(BL)
ウエスト	70-78	74-82	78-86	82-90	86-94	78-86	82-90	86-94
身長	160-170	165-175	170-180	175-185	180-190	160-170	165-175	170-180

※Men's/B1, B2, B3はウエスト2サイズUPの設定です。
※B1, B2, B3はフォーカスサポートロングタイツ、インバクトエアロングタイツ、インバクトブリーズロングタイツのみになります。

ウィメンズ	1(S)	2(M)	3(L)	4(XL)	5(XXL)	R1(RS)	R2(RM)
ヒップ	84-92	87-95	90-98	93-101	96-104	90-98	93-101
身長	150-160	155-165	160-170	165-175	170-180	150-160	155-165

※Women's/R1, R2はウエスト2サイズUPの設定です。
※R1, R2はフォーカスサポートロングタイツ、インバクトエアロングタイツ、インバクトブリーズロングタイツのみになります。

コンプレッショントップス

メンズ	1(S)	2(M)	3(L)	4(XL)	5(XXL)
身長	160-170	165-175	170-180	175-185	180-190
チェスト	82-94	86-98	90-102	94-106	98-110
ウエスト	68-80	72-84	76-88	80-92	86-94

ウィメンズ	1(S)	2(M)	3(L)	4(XL)	5(XXL)
身長	150-160	155-165	160-170	165-175	170-180
バスト	76-84	79-87	85-93	88-96	91-99
ヒップ	84-92	87-95	90-98	93-101	96-104

コンプレッションカーフスリーブ

ユニセックス	0(XS)	1(S)	2(M)	3(L)	4(XL)	5(XXL)
ふくらはぎ (下腿最大囲)	30-34	32-36	34-38	36-40	38-42	40-44
身長	150-165	160-175	165-180	170-185	175-190	180-195
足首	18-21	20-23	20-23	21-24	21-24	22-25

スポーツブラ

ウィメンズ	S(AB)	S(CD)	M(AB)	M(CD)	M(EF)	L(AB)	L(CD)	L(EF)
カップサイズ	AB	CD	AB	CD	EF	AB	CD	EF
バストトップ	73-81	78-86	78-86	83-91	88-96	83-91	88-96	93-101
アンダーバスト	63-68	63-68	68-73	68-73	68-73	73-78	73-78	73-78

ショーツ(アンダーウエア)

ウィメンズ	S	M	L
ウエスト	58-64	61-67	64-70
ヒップ	83-89	87-93	91-97

アームスリーブ

ユニセックス	1(S)	2(M)	3(L)
上腕最大囲	20-23	24-27	28-31

メンズトランクス

メンズ	1(S)	2(M)	3(L)
ウエスト	70-78	74-82	78-86

※クーリングトランクス、ボクサーパンツ、インバクトスムースショートトランクスは全て共通サイズになります。

ソックス

ユニセックス	1(S)	2(M)	3(L)	4(XL)
足長	22-24	24-26	26-28	28-30

ハイソックス

ジュニア	JR2	JR3
	16-19	19-21

キャップ・ハット

ユニセックス	2(M)	3(L)
頭囲	56-58	58-60

F (Free) サイズ調整機能あり: 58~60

F (Free) サイズ調整機能なし: 60

※サイズの単位はセンチメートル (cm) です。

シューズ

	US 7	7.5	8	8.5	9	9.5	10	10.5	11	11.5	12
JPN 250	255	260	265	270	275	280	285	290	295	300	

グローブ (メンズ・ウィメンズ)

	Men's						Women's		
呼称表示	0	1	2	3	4	5	1	2	3
手囲い	19~20	21~22	23~24	25~26	27~28	29~30	17~18	19~20	21~22

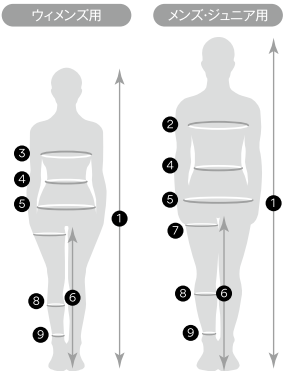
グローブ (ジュニア)

呼称表示	JR1(J-S)	JR2(J-M)	JR3(J-L)
身長	130~140	140~150	150~160
手囲い	17	18	19

※身長対応表は、あくまでも目安の対応サイズです。

正しいサイズの測り方 イラストを参考に正しく計測し、適切なサイズをお選びください

- 身長 床から頭頂までの垂直の高さ
- チェスト(胸囲) 脇付け根直下を水平にひと回り
- バスト バストポイント(胸の一番高い所)を水平にひと回り
- ウエスト(胴囲) 胴のベルトを締める位置を水平にひと回り
- ヒップ 腰の一番大きいところを水平にひと回り
- 股下 股の付け根から床までの垂直の高さ
- 太もも 太ももの一番太いところをひと回り
- ふくらはぎ ふくらはぎの一番太いところをひと回り
- 足首 足のくるぶしの上の細くなった部分をひと回り



グローブの正しいサイズの測り方

イラストを参考に正しく測定して適切なサイズをお選びください。

手囲い左手の小指の付け根と手首を結んだ線の手首から1/3の長さの点と生命線の始点を結んだ周りの長さ。



◆S23シーズンより、サイズ表記がアルファベット表記→数字表記となります

Apparel (Unisex / Men) (Re-Opitimumシリーズ以外のC3fitを除く)

US / EU / CN	XXS	XS	S	M	L	XL	XXL	3XL	F (Free)
JP	XS	S	M	L	XL	XXL	3XL	4XL	F (Free)
GLOBAL	0	1	2	3	4	5	6	7	F (Free)

Cap & Hat (Unisex)

US / EU / CN	M	L	F (Free)
JP	M	L	F (Free)
GLOBAL	2	3	F (Free)

C3fit (スポーツブラ、ショーツ(アンダーウエア) 除く)

GLOBAL	XS	S	M	L	XL	XXL	3XL	4XL
GLOBAL	0	1	2	3	4	5	6	7



※ゴールドウインはSNOW JAPANの
オフィシャルサプライヤーです。

GOLDWIN INC.

2-20-6, Shoto, Shibuya-ku, Tokyo 150-8517

株式会社ゴールドウイン
〒150-8517 東京都渋谷区松涛2-20-6

<https://www.goldwin.co.jp/goldwin/>

Instagram



@goldwin-official



@goldwin-jp