

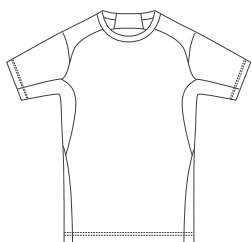
CONTENTS

- **RUGBY JERSEY** P 3~P 12
 - Design Style
 - Pattern Style
 - Reversible
- **RUGBY SHORTS** P 13~P 15
- **PRACTICE WEAR** P 16~P 19
- **WIND-UPS** P 20~P 22
- **SUBLIMATION SHIRT** P 23~P 26
- **STOCKINGS** P 27~P 28
- **HEADGEAR** P 29~P 30
- **RUGBY BALL** P 31~P 32
- **MARKING SYSTEM** P 33~P 35
- **POLO SHIRT • T-SHIRT** P 36~P 37

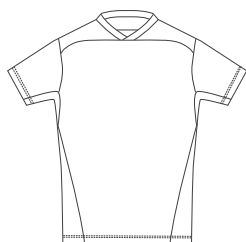


STEP_01

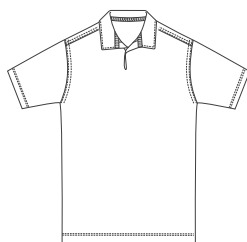
ボディパターンを選ぶ（4 パターン） * 1 オーダー内でボディパターンの混在はできません。



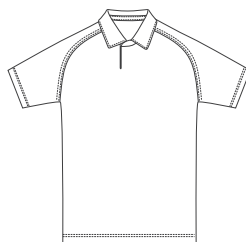
JAPAN 2023



JAPAN 2019



セットイン



ラグラン

STEP_02

衿デザインを選ぶ（全6ターン）

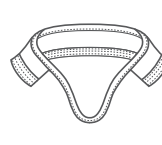
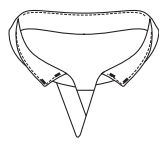
◆ セットインパターン、ラグランパターンは衿デザインが選べます。（衿の素材は身頃と同素材のみになります）



ニュージーランドタイプ

ニュージーランドタイプ
スタンド

イングランドタイプ

イングランドタイプ
スタンド21st century
loop neck

BILタイプ

STEP_03

カンタベリーロゴのタイプ・大きさ・位置を決める

【タイプ】



文字あり



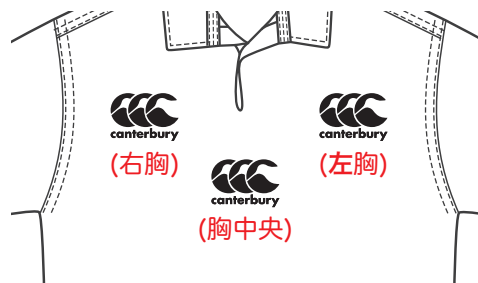
文字なし

【大きさ】



巾6cm・8cm・10cmから選べます

【位置】

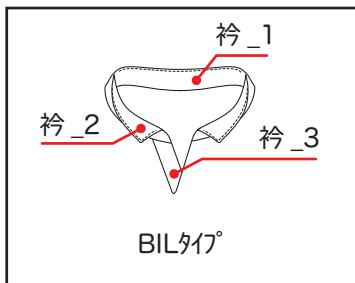
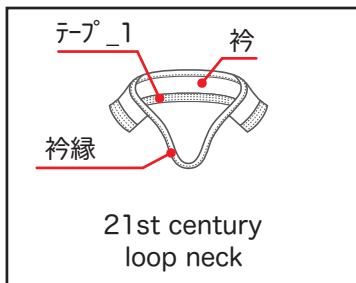
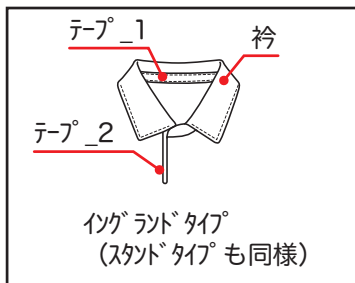
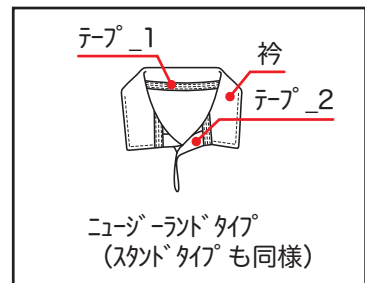


*（右胸）、（胸中央）、（左胸）から1箇所選ぶ

STEP_04

衿・テープ・ステッチの色を決める

◆ セットインパターン、ラグランパターンの場合、衿のタイプによって衿・付属のカラーが選べます



◆ ボディパターンが「JAPANタイプ」の場合、飾りステッチの色を選んでください。

* カラーは<11>ページのカラーチャートよりお選びください。

STEP_05

シルエット・サイズ・数量を決める

- * シルエットは「レギュラー」「フィット」からお選びいただけます。（詳細は<12>のサイズチャートを参照ください）
- * ジュニアサイズ（120～160）については「レギュラー」のみになります。
- * 最小オーダー数以上であればシルエットを混ぜての発注が可能です。
- * サイズによって上代が異なりますのでご注意ください。

STEP_06

背番号の書体・大きさ・スタイルを決める

- * 背番号の書体を12種類の中から選んでください。（書体は <11>ページの背番号書体よりお選びください）
- * 背番号の大きさ（高さ）を選んでください。（大きさは 15cm・20cm・25cm の3種類になります）
- * 背番号のカラーを選んでください。（カラーは<11>ページのカラーチャートからお選びください）

STEP_07

イメージデザイン画の確認

- * 選択した内容に準じたイメージデザインを作成しますので必ず内容の確認をしてください。
- * 内容に問題がなければ、オーダーシートに貼り付けてください。

価 格

【JAPAN2023】
【JAPAN2019】

size:120～160

¥20,900- (税込)

¥19,000- (本体)

size:S～3L

¥23,100- (税込)

¥21,000- (本体)

size:4L～6L

¥24,200- (税込)

¥22,000- (本体)

size:7L / 4LB/5LB/6LB

¥25,300- (税込)

¥23,000- (本体)

【セットイン】

size:120～160

¥13,750- (税込)

¥12,500- (本体)

size:S～3L

¥15,950- (税込)

¥14,500- (本体)

size:4L～6L

¥17,050- (税込)

¥15,500- (本体)

size:7L / 4LB/5LB/6LB

¥18,150- (税込)

¥16,500- (本体)

【ラグランタイプ】

size:120～160

¥14,850- (税込)

¥13,500- (本体)

size:S～3L

¥17,050- (税込)

¥15,500- (本体)

size:4L～6L

¥18,150- (税込)

¥16,500- (本体)

size:7L / 4LB/5LB/6LB

¥19,250- (税込)

¥17,500- (本体)

* オプションで「個人ネーム」を入れる場合は上記価格プラス¥660- (税込) となります。

◆ 初回のみ『データ作成・入力料』として1オーダーにつき ¥27,500- (税込) / ¥25,000- (本体) を頂戴いたします。

納 期

約6週間

* 時期によって長期休・祭日がある場合は上記に限りませんので予め担当窓口にご確認をお願いします。

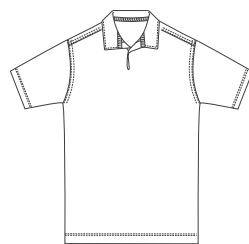
最少作成枚数

10着～

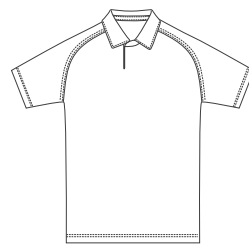
* リピートの場合は1着～オーダー可能です。

オーダー前に必ずご確認ください

- * 1 オーダー内でボディパターンの混在はできません。（シルエットの混在は可）
- * チームロゴがある場合はイラストレーターのデータをご用意ください。無い場合はご相談ください。
- * オリジナルロゴの色指定はパントーンナンバーをお願いします。
- * 時期によって長期休・祭日がある場合の納期は上記に限りませんので予め担当窓口にご確認をお願いします。
- * オリジナルオーダーの為に注文後のキャンセルや発注内容の変更はできません。
- * 注文が集中した場合、納期が変動する場合がございます。
- * 50枚以上のオーダーの場合は納期が変動する場合がございます。
- * 昇華プリントは加工の特性上、多少のムラや色ブレが起こる場合がございます。

STEP_01 ボディパターンを選ぶ (2 パターン) * 1 オーダー内でボディパターンの混在はできません。

セッティン



ラグラン

STEP_02 デザインパターンを選ぶ (全15パターン)

Design_A



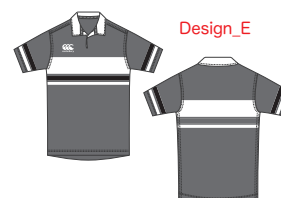
Design_B



Design_C



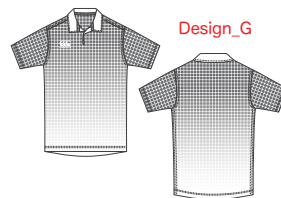
Design_D



Design_E



Design_F



Design_G



Design_H



Design_I



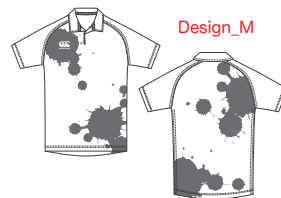
Design_J



Design_K



Design_L



Design_M



Design_N



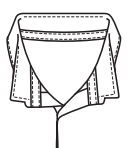
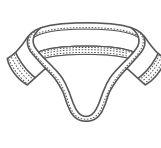
Design_O

STEP_03 衿デザインを決める (全5パターン)

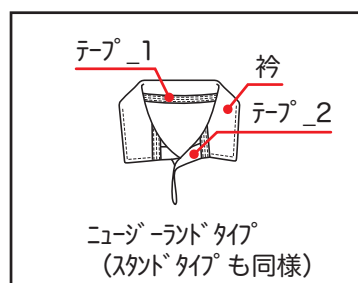
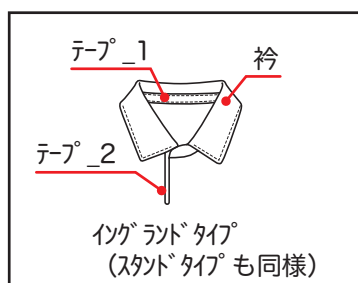
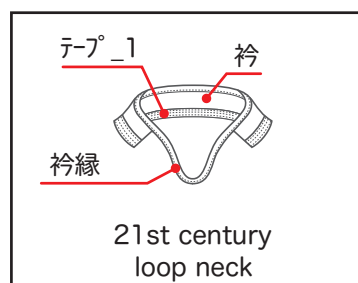
ニューゼランドタイプ

ニューゼランドタイプ
スタンド

イングランドタイプ

イングランドタイプ
スタンド21st century
loop neck**STEP_04** ボディの配色を決める

* 選択箇所及び選択カラーについては、別冊のアイテム別マニュアル< 1 >～< 9 >ページを参照ください。

STEP_05 衿・付属 (テープ) の色を決めるニューゼランドタイプ
(スタンドタイプも同様)イングランドタイプ
(スタンドタイプも同様)21st century
loop neck

* カラーは<11>ページのカラーチャートよりお選びください。

STEP_06 カンタベリーロゴのタイプ・大きさ・位置を決める

【タイプ】

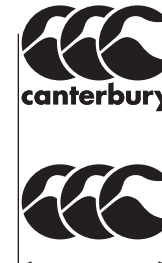


文字あり



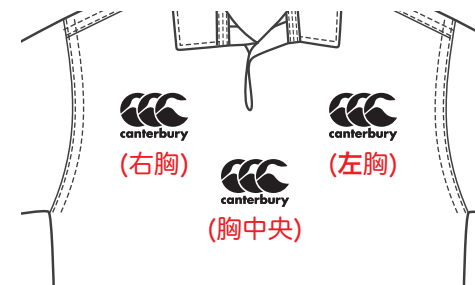
文字なし

【大きさ】



巾6cm・8cm・10cmから選べます

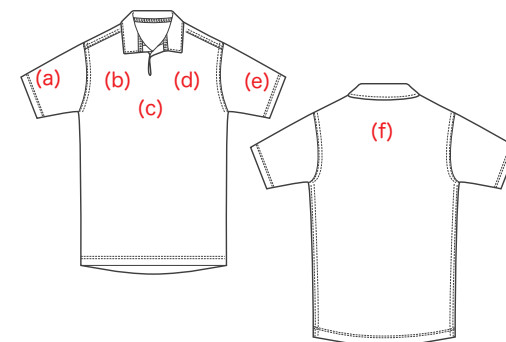
【位置】



* (右胸)、(胸中央)、(左胸) から1箇所選ぶ

STEP_07 オリジナル (チーム) ロゴの位置を決める

- * オリジナル (チーム) ロゴを入れる場合、位置を(a)～(f)から選んでください。
- * オリジナル (チーム) ロゴがある場合、Aiデータで提出をお願いします。
(Aiデータが無い場合、担当者へご相談ください)
- * オリジナル (チーム) ロゴのデータを提出の際はファイル名を
「〇〇〇〇_オリジナルロゴ_A」と変換して提出をお願いします。
複数ある場合は末尾のアルファベットをB～続きで変更してください。
(〇〇〇〇=チーム名)
- * オリジナル (チーム) ロゴの色指定はパントーンナンバーをお願いします。



(a)=右袖 / (b)=右胸 / (c)=胸中央 / (d)=左胸 / (e)=左袖 / (f)=背

STEP_08 背番号の書体・大きさ・スタイルを決める

- * 背番号の書体を12種類の中から選んでください。(書体は<11>ページの背番号書体よりお選びください)
- * 背番号の大きさ(高さ)を選んでください (大きさは 15cm・20cm・25cm の3種類になります)
- * 背番号のカラーを選んでください。(カラーは<11>ページのカラーチャートからお選びください)

STEP_09 シルエット・サイズ・数量を決める

- * シルエットは「レギュラー」「フィット」からお選びいただけます。(詳細は<12>のサイズチャートを参照ください)
- * ジュニアサイズ (120～160) については「レギュラー」のみになります。
- * 最少オーダー数以上であればシルエットを混ぜての発注が可能です。
- * サイズによって価格が異なりますのでご注意ください。

STEP_10 イメージデザイン画の確認

- * 選択した内容に準じたイメージデザインを作成しますので必ず内容の確認をしてください。
- * 内容に問題がなければ、オーダーシートに貼り付けてください。

価 格

【セットイン】

size:120～160	size:S～3L	size:4L～6L	size:7L / 4LB/5LB/6LB
¥9,900- (税込)	¥12,100- (税込)	¥13,200- (税込)	¥14,300- (税込)
¥9,000- (本体)	¥11,000- (本体)	¥12,000- (本体)	¥13,000- (本体)

【ラグランタイプ】

size:120～160	size:S～3L	size:4L～6L	size:7L / 4LB/5LB/6LB
¥10,450- (税込)	¥12,650- (税込)	¥13,750- (税込)	¥14,850- (税込)
¥9,500- (本体)	¥11,500- (本体)	¥12,500- (本体)	¥13,500- (本体)

*オプションで「個人ネーム」を入れる場合は上記価格プラス¥660- (税込) となります。

◆オリジナル（チーム）ロゴのAiデータが無い場合は、データ作成料として¥6,600- (税込) / ¥6,000-(本体) を頂戴いたします。

納 期

約6週間

*時期によって長期休・祭日がある場合は上記に限りませんので予め担当窓口にご確認をお願いします。

最少作成枚数

11着～

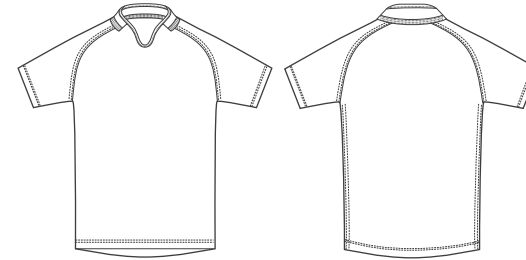
*リピートの場合は1着～オーダー可能です。

オーダー前に必ずご確認ください

- * 1 オーダー内でボディパターンの混在はできません。（シルエットの混在は可）
- * チームロゴがある場合はイラストレーターのデータをご用意ください。
- * オリジナルロゴの色指定はパントーンナンバーをお願いします。
- * 時期によって長期休・祭日がある場合の納期は上記に限りませんので予め担当窓口にご確認をお願いします。
- * オリジナルオーダーの為ご注文後のキャンセルや発注内容の変更はできません。
- * 注文が集中した場合、納期が変動する場合がございます。
- * 50枚以上のオーダーの場合は納期が変動する場合がございます。
- * 昇華プリントは加工の特性上、多少のムラや色ブレが起こる場合がございます。

STEP_01

リバーシブルジャージのボディーパターンは1種類のみになります

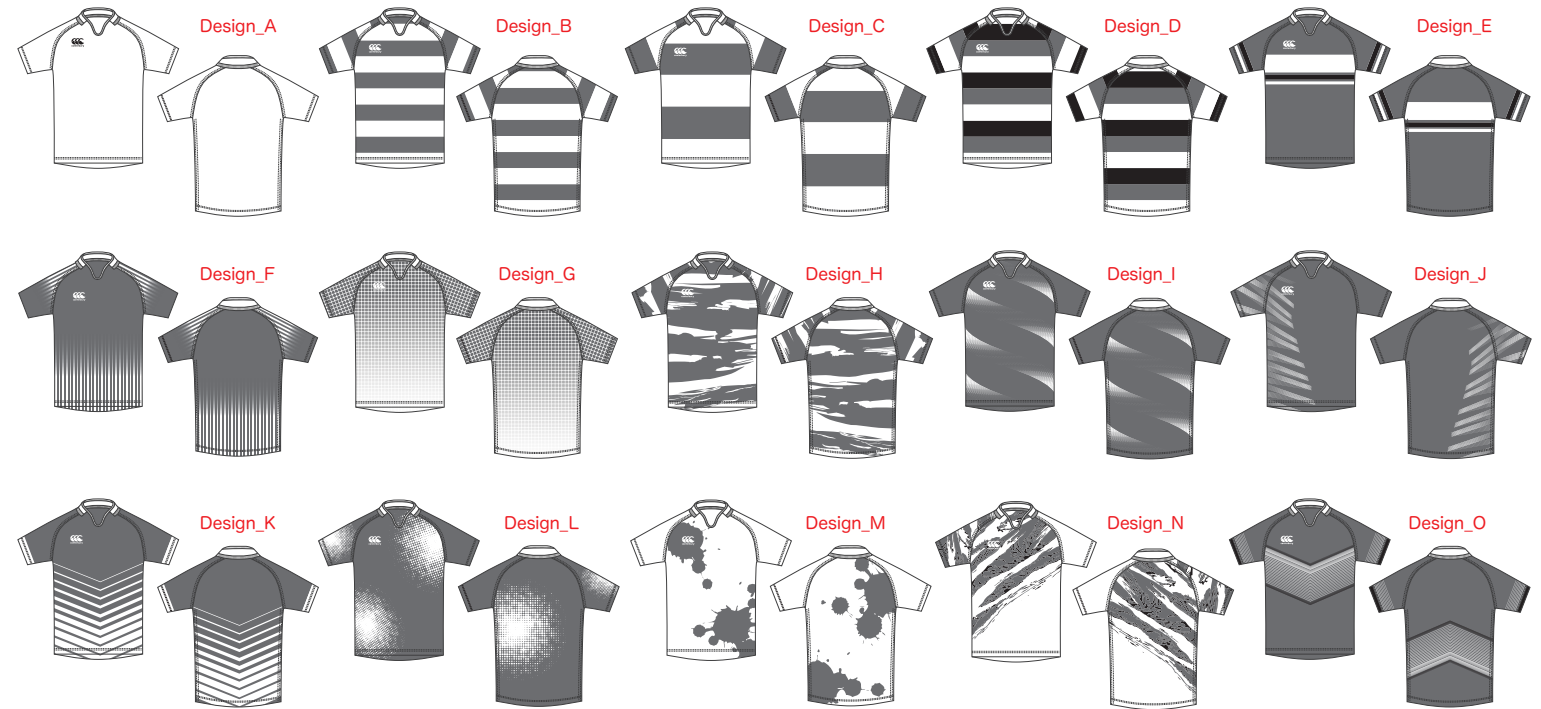


- * ラグランスリーブ
- * 21st century loop neck

STEP_02

デザインパターンを選ぶ（全15パターン）

*表と裏のデザインパターンを変える事はできません。同一パターンの色替えとなります。



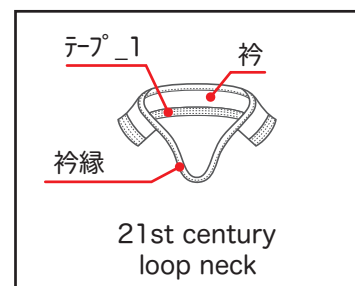
STEP_04

ボディの配色を決める

- * 表側・裏側それぞれの配色を決めてください。
- * 選択箇所及び選択カラーについては、別冊のアイテム別マニュアル< 1 >～< 9 >ページを参照ください。

STEP_05

衿・付属（テープ）の色を決める



* カラーは<11>ページのカラーチャートよりお選びください。

STEP_06

カンタベリーロゴのタイプ・大きさ・位置を決める

【タイプ】

【大きさ】

【位置】



文字あり



文字なし



巾6cm・8cm・10cmから選べます

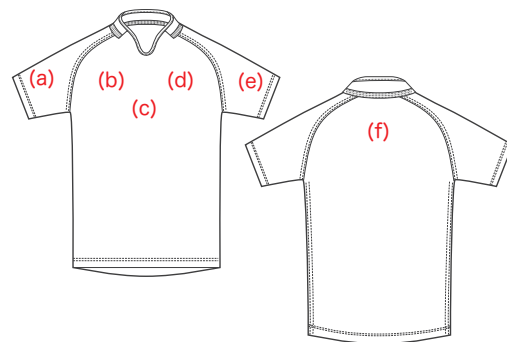


*（右胸）、（胸中央）、（左胸）から1箇所選ぶ

STEP_07

オリジナル（チーム）ロゴの位置を決める

- *オリジナル（チーム）ロゴを入れる場合、位置を(a)～(f)から選んでください。
- *オリジナル（チーム）ロゴがある場合、Aiデータで提出をお願いします。（Aiデータが無い場合、担当者へご相談ください）
- *オリジナル（チーム）ロゴのデータを提出の際はファイル名を「〇〇〇〇_オリジナルロゴ_A」と変換して提出をお願いします。複数ある場合は末尾のアルファベットをB～続きで変更してください。（〇〇〇〇＝チーム名）
- *オリジナル（チーム）ロゴの色指示はパントーンナンバーをお願いします。
- *表と裏で異なる位置には配置できません。同一の場所をお願いします。



(a)=右袖 / (b)=右胸 / (c)=胸中央 / (d)=左胸 / (e)=左袖 / (f)=背

STEP_08

背番号の書体・大きさ・スタイルを決める

- *背番号の書体を12種類の中から選んでください。（書体は <11>ページの背番号書体よりお選びください）
- *背番号の大きさ（高さ）を選んでください（大きさは 15cm・20cm・25cm の3種類になります）
- *背番号のカラーを選んでください。（カラーは<11>ページのカラーチャートからお選びください）
- *表と裏で異なる番号や書体は選べません。同一の内容でお願いします。

STEP_09

シルエット・サイズ・数量を決める

- *シルエットは「レギュラー」「フィット」からお選びいただけます。（詳細は<12>のサイズチャートを参照ください）
- *ジュニアサイズ（120～160）については「レギュラー」のみになります。
- *最少オーダー数以上であればシルエットを混ぜての発注が可能です。
- *サイズによって上代が異なりますのでご注意ください。

STEP_10

イメージデザイン画の確認

- *選択した内容に準じたイメージデザインを作成しますので必ず内容の確認をしてください。
- *内容に問題がなければ、オーダーシートに貼り付けてください。

価 格

size:120～160

¥17,600-（税込）

¥16,000-（本体）

size:S～3L

¥19,800-（税込）

¥18,000-（本体）

size:4L～6L

¥20,900-（税込）

¥19,000-（本体）

size:7L / 4LB/5LB/6LB

¥22,000-（税込）

¥20,000-（本体）

*オプションで「個人ネーム」を入れる場合は上記価格プラス¥660-（税込）となります。

◆オリジナル（チーム）ロゴのAiデータが無い場合は、データ作成料として¥6,600-（税込） / ¥6,000-（本体）を頂戴いたします。

納 期

約7週間

*時期によって長期休・祭日がある場合は上記に限りませんので予め担当窓口にご確認をお願いします。

最少作成枚数

11着～

*リピートの場合は1着～オーダー可能です。

オーダー前に必ずご確認ください

- *チームロゴがある場合はイラストレーターの手配をご用意ください。
- *オリジナルロゴの色指定はパントーンナンバーをお願いします。
- *時期によって長期休・祭日がある場合の納期は上記に限りませんので予め担当窓口にご確認をお願いします。
- *オリジナルオーダーの為ご注文後のキャンセルや発注内容の変更はできません。
- *注文が集中した場合、納期が変動する場合がございます。
- *50枚以上のオーダーの場合は納期が変動する場合がございます。
- *昇華プリントは加工の特性上、多少のムラや色ブレが起こる場合がございます。

カラーチャート

【衿・背番号】



【テープ】



【衿縁・飾りステッチ】

*「衿縁」=21st century loop neckのみ *「飾りステッチ」=JAPANタイプのみ



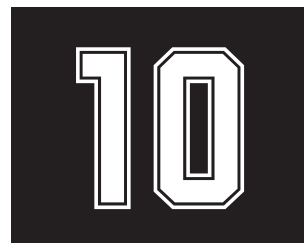
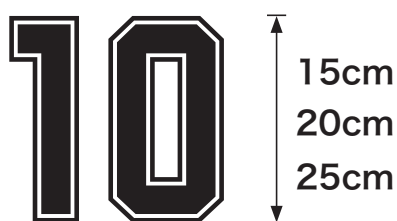
背番号書体



* (A)~(L)以外の書体（持ち込みデータなど）での作成はできません
* (I)の書体を使用する場合、高さによっては幅が収まらない場合がございますのでご注意ください。

背番号 大きさ

背番号 スタイル



通常スタイル



縁取りスタイル



台付きスタイル

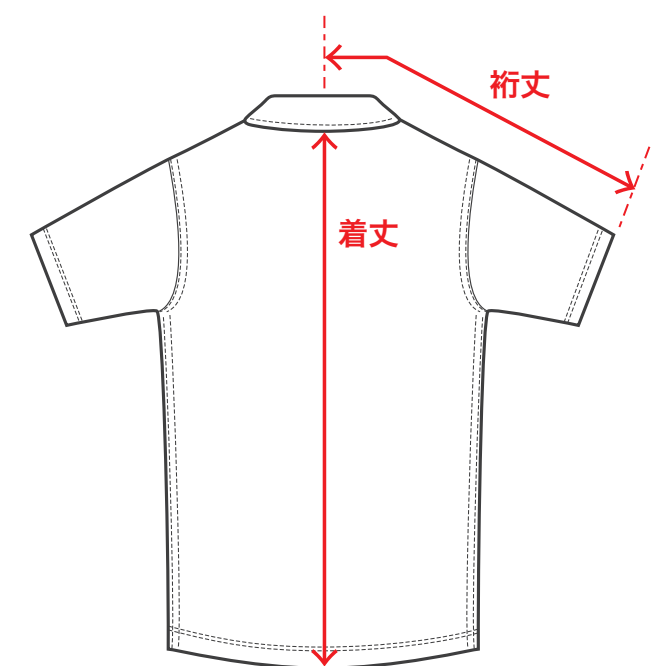
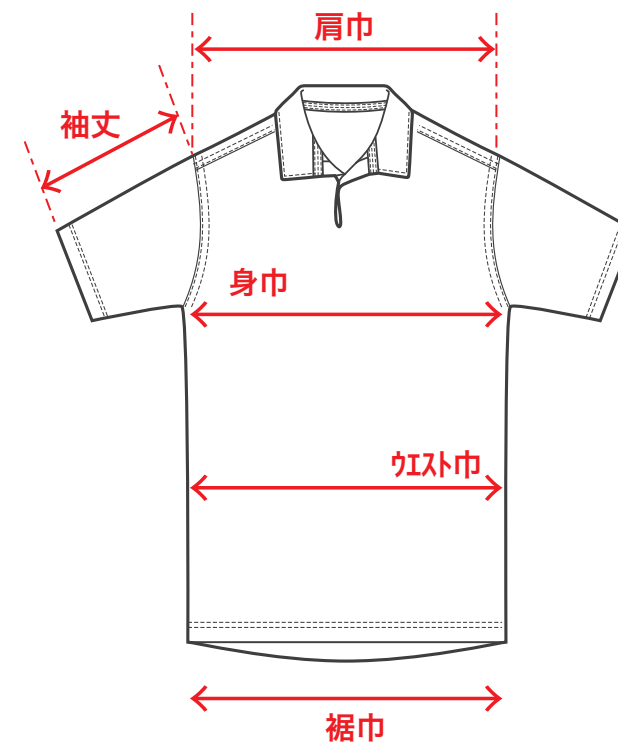
サイズチャート

* Design style ・ Pattern style ・ Reversible Jersey 共通になります

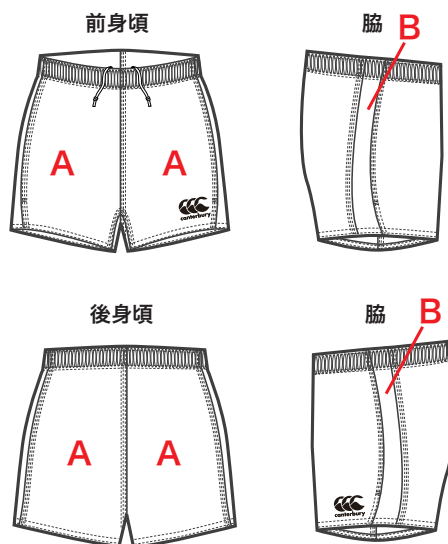
レギュラー	120	130	140	150	160	S	M	L	XL	3L	4L	5L	6L	7L	4LB	5LB	6LB
着丈	54	57	60	63	66	68	70	72	74	76	78	80	82	84	78	80	82
身巾	39	41	43	45	47	49	51	53	55	57	59	61	63	65	63	65	67
肩巾	34	36	38	40	42	44	46	48	50	52	54	56	58	60	58	60	62
袖丈	15	16	17	18	19	20	21	22	23	24	25	26	27	28	25	26	27
衿丈	32	34	36	38	40	42	44	46	48	50	52	54	56	58	54	56	58
ウエスト巾	36	38	40	42	44	46	48	50	52	54	56	58	60	62	60	62	64
裾巾	36	38	40	42	44	46	48	50	52	54	56	58	60	62	60	62	64

フィット	120	130	140	150	160	S	M	L	XL	3L	4L	5L	6L	7L	4LB	5LB	6LB
着丈						68	70	72	74	76	78	80	82	84	78	80	82
身巾						49	51	53	55	57	59	61	63	65	63	65	67
肩巾						40	42	44	46	48	50	52	54	56	54	56	58
袖丈						19	20	21	22	23	24	25	26	27	24	25	26
衿丈						39	41	43	45	47	49	51	53	55	51	53	55
ウエスト巾						36	38	40	42	44	46	48	50	52	50	52	54
裾巾						40	42	44	46	48	50	52	54	56	54	56	58

*「4LB」「5LB」「6LB」=標準サイズより幅が広い設計になります。（B体型サイズ）



STEP_01 配色を決める



カラーチャート



STEP_02 カンタベリーロゴのタイプ・位置・カラーを決める

*大きさは巾6.5cmの刺繍タイプのみになります。

【タイプ】 【位置】



(a)右前裾



(b)左前裾

カラーチャート



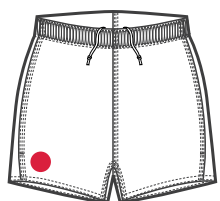
STEP_03 オリジナル (チーム) ロゴを入りたい場合

- *オリジナルロゴはAiデータで提出をお願いします。(無い場合はデータ作成料を頂戴いたします)
- *オリジナルロゴはファイル名をチーム (学校名) に変換した上で提出をお願いします。(〇〇高校_shortsロゴ)
- *オリジナルロゴの色指定はパントーンナンバーでお願いします。
- *オリジナルロゴの大きさの指示をしてください。
- *オリジナルロゴはラバープリントのみになります

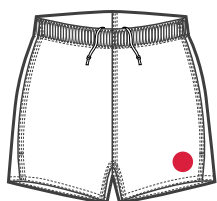
オリジナルプリント	*ラバープリントのみになります
版代	¥11,000 (税込) /1色
1色プリント	¥550 (税込)
2色プリント	¥770 (税込)
3色プリント	¥990 (税込)
4色プリント	¥1,210 (税込)

*1色につき上記版下代がかかります。(例: 3色プリントの場合、11,000円×3)
*リピートについては版下代はかかりません。

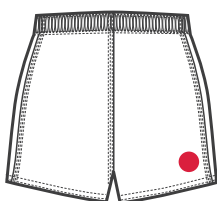
【位置を決める】



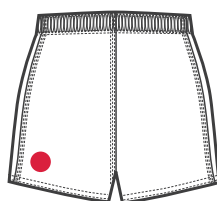
(c)右前裾



(d)左前裾



(e)右後裾

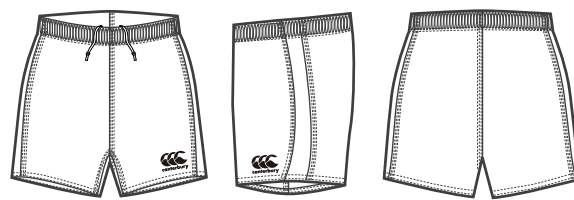


(f)左後裾

STEP_04 シルエット・サイズ・数量を決める

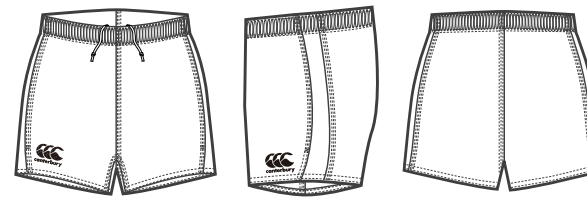
*最少オーダー数以上であればシルエットを混ぜての発注が可能です。

【ADVANSモデル】 *リーグワンサポートチーム採用シルエット



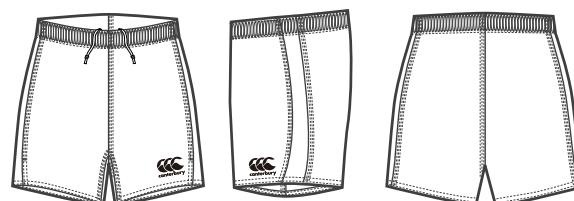
股下: 12cm

【スタンダード/RG24511】



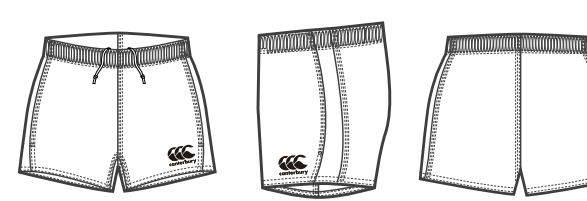
股下: 7cm

【ロング/RG24512】



股下: 15cm

【フィット/RG24513】



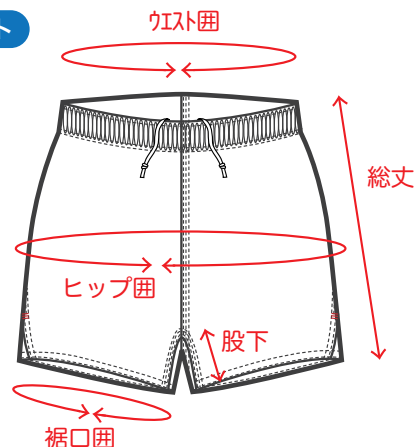
股下: 6cm

PROタイプ	S	M	L	XL	3L	4L	5L	6L	7L	4LB	5LB	6LB
ウエスト囲	62	66	70	74	78	82	86	90	94	90	94	98
ヒップ囲	97	101	105	109	113	117	121	125	129	125	129	133
総丈	—	—	—	—	—	—	—	—	—	—	—	—
股下	12	12	12	12	12	12	12	12	12	12	12	12
裾口囲	63.6	65.6	67.6	69.6	71.6	73.6	75.6	77.6	79.6	77.6	79.6	81.6

スタンダード	S	M	L	XL	3L	4L	5L	6L	7L	4LB	5LB	6LB
ウエスト囲	62	66	70	74	78	82	86	90	94	90	94	98
ヒップ囲	102	106	110	114	118	122	126	130	134	130	134	138
総丈	29	30	31	32	32	33	33	34	34	33	33	34
股下	7	7	7	7	7	7	7	7	7	7	7	7
裾口囲	67	68.5	70	71.5	73	74.5	76	77.5	79	77.5	79	80.5

フィット	S	M	L	XL	3L	4L	5L	6L	7L	4LB	5LB	6LB
ウエスト囲	62	66	70	74	78	82	86	90	94	90	94	98
ヒップ囲	96	100	104	108	112	116	120	124	128	124	128	132
総丈	25	26	27	28	28	29	29	30	31	30	31	31
股下	6	6	6	6	6	6	6	6	6	6	6	6
裾口囲	63	64.5	66	67.5	69	70.5	72	73.5	75	73.5	75	76.5

サイズーチャート



ロング	S	M	L	XL	3L	4L	5L	6L	7L	4LB	5LB	6LB
ウエスト囲	62	66	70	74	78	82	86	90	94	90	94	98
ヒップ囲	108	112	116	120	124	128	132	136	140	136	140	144
総丈	34.5	35.5	36.5	37.5	37.5	38.5	38.5	39.5	39.5	38.5	38.5	39.5
股下	15	15	15	15	15	15	15	15	15	15	15	15
裾口囲	63	64.5	66	67.5	69	70.5	72	73.5	75	73.5	75	76.5

- *サイズによって価格が異なりますのでご注意ください。
- *「4LB」「5LB」「6LB」=標準サイズより幅が広い設計になります。(B体型サイズ)

STEP_5 イメージデザイン画の確認

- *選択した内容に準じたイメージデザインを作成しますので必ず内容の確認をしてください。
- *内容に問題がなければ、オーダーシートに貼り付けてください。

価 格

size:S~3L	size:4L~6L	size:7L / 4LB/5LB/6LB
¥7,150- (税込)	¥7,700- (税込)	¥8,250- (税込)
¥6,500- (本体)	¥7,000- (本体)	¥7,500- (本体)

◆オリジナル（チーム）ロゴのAiデータが無い場合は、データ作成料として¥6,600-（税込） / ¥6,000-(本体)を頂戴いたします。

納 期

約6週間

*時期によって長期休・祭日がある場合は上記に限りませんので予め担当窓口にご確認をお願いします。

最少作成枚数

11着～

*リピートの場合は1着～オーダー可能です。

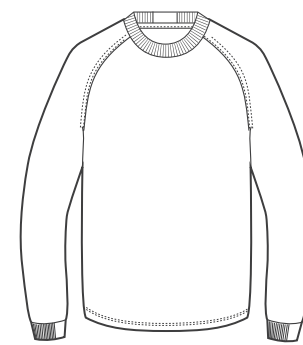
オーダー前に必ずご確認ください

- * チームロゴがある場合はイラストレーターのデータをご用意ください。
- * オリジナルロゴの色指定はパントーンナンバーをお願いします。
- * 時期によって長期休・祭日がある場合の納期は上記に限りませんので予め担当窓口にご確認をお願いします。
- * オリジナルオーダーの為ご注文後のキャンセルや発注内容の変更はできません。
- * 注文が集中した場合、納期が変動する場合がございます。
- * 50枚以上のオーダーの場合は納期が変動する場合がございます。

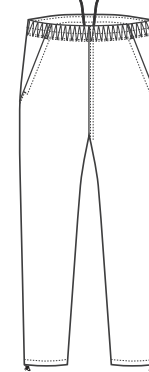
STEP_01

アイテムを選ぶ（3アイテム）

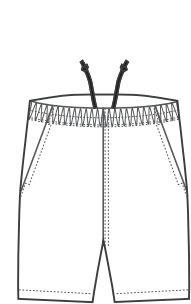
PULLOVER



LONG PANTS



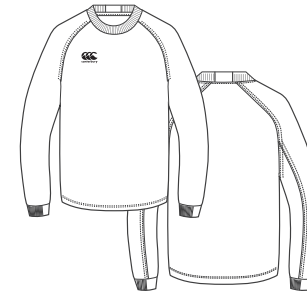
HALF PANTS



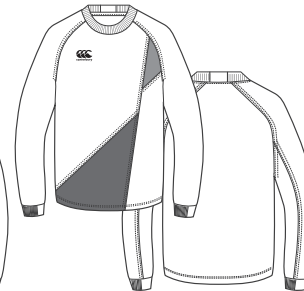
STEP_02

デザインパターンを選ぶ（全15パターン）

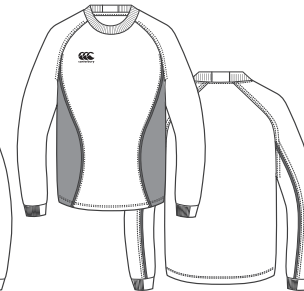
Design_A



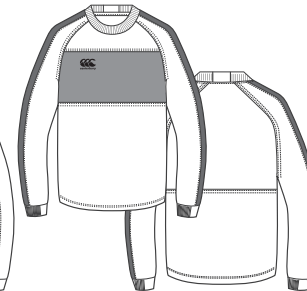
Design_B



Design_C



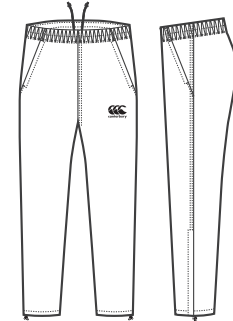
Design_D



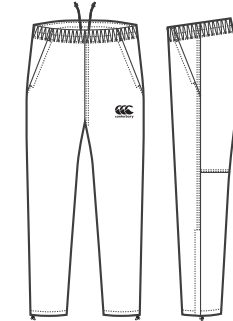
Design_E



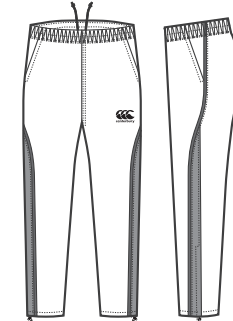
Design_F



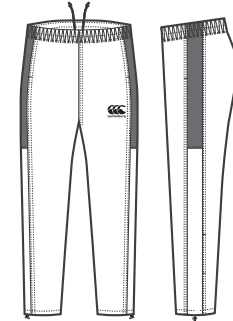
Design_G



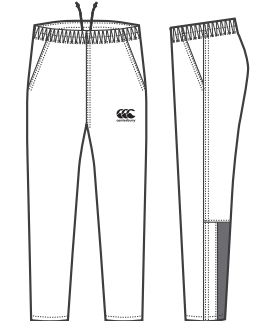
Design_H



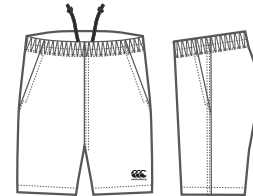
Design_I



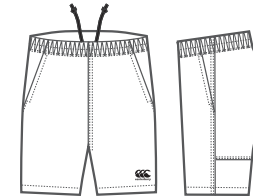
Design_J



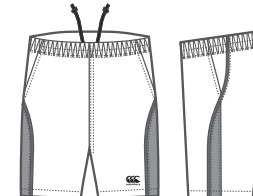
Design_K



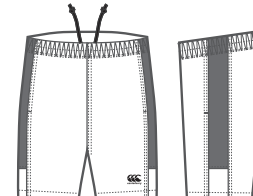
Design_L



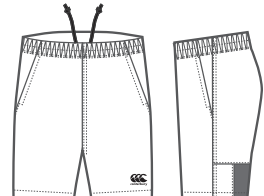
Design_M



Design_N



Design_O

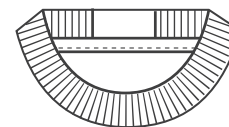


STEP_03

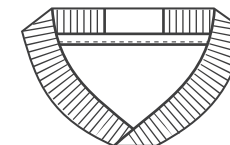
衿のタイプを選ぶ

*ジャケットは襟のタイプが種類から選べます。

クルーネック



Vネック

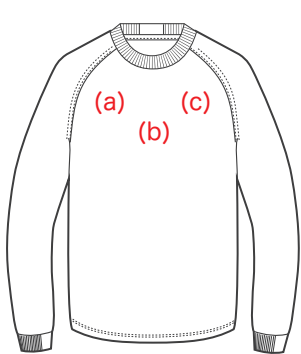


STEP_04 ボディ・付属の配色を決める

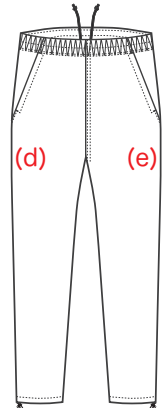
* 選択箇所及び選択カラーについては、別冊のアイテム別マニュアル< 10 >～< 15 >ページを参照ください。

STEP_05 カンタベリーロゴの位置を決める

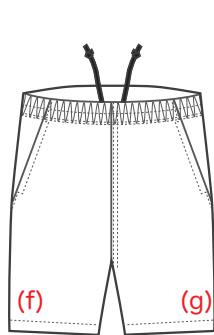
* カンタベリーロゴは「刺繍」で幅6.5cmサイズの1種類のみになります。



(a)=右胸 / (b)=胸中央 / (c)=左胸



(d)=右腿 / (e)=左腿



(f)=右腿 / (g)=左腿

STEP_06 オリジナル（チーム）ロゴを入りたい場合

- * オリジナルロゴはAiデータで提出をお願いします。
(無い場合はデータ作成料を頂戴いたします)
- * オリジナルロゴはファイル名をチーム（学校名）に変換した上で提出をお願いします。(〇〇高校_shortsロゴ)
- * オリジナルロゴの色指定はパントーンナンバーをお願いします。
- * オリジナルロゴの大きさの指示をしてください。
- * オリジナルロゴはラバープリントのみになります
- * イメージデザイン画及び発注書にて位置を指示してください。

オリジナルプリント	*ラバープリントのみになります
版 代	¥11,000 (税込) /1色
1 色プリント	¥550 (税込)
2 色プリント	¥770 (税込)
3 色プリント	¥990 (税込)
4 色プリント	¥1,210 (税込)

* 1色につき上記版代がかかります。(例：3色プリントの場合、11,000円 × 3)
* リピートについては版代はかかりません。

- ◆オリジナル（チーム）ロゴのAiデータが無い場合は、データ作成料として¥6,600-（税込） / ¥6,000-(本体)を頂戴いたします。

STEP_07 番号を入りたい場合

- * 番号の書体、カラーは <34>～<35>ページのマーキングシステムの中からお選びください。
- * 番号の大きさを「5cm・10cm（高さ）」からお選びください。
- * イメージデザイン画及び発注書にて位置を指示してください。
- * 設定外の大きさで入れたい場合は「STEP_6」のオリジナルプリントをご活用ください。

番号加工	*高さ「5cm」か「10cm」から選べます
1 桁	¥880 (本体 ¥800)
2 桁	¥1,760 (本体 ¥1,600)
3 桁	¥2,640 (本体 ¥2,400)

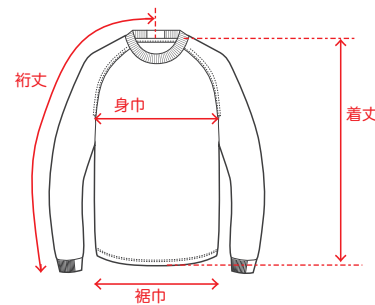
STEP_08 サイズ・数量を決める

- * 製品の実寸については下記サイズチャートを参照ください。
- * 番号加工がある場合はサイズ毎の番号を入力してください。
- * サイズによって価格が異なりますのでご注意ください。

サイズーチャート

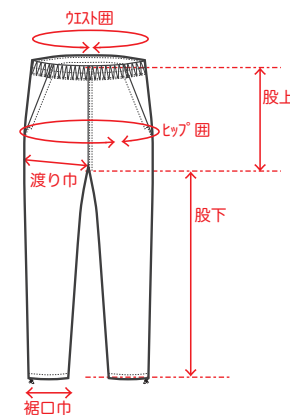
Practice Pullover

	120	130	140	150	160	S	M	L	XL	3L	4L	5L	6L	7L	4LB	5LB	6LB
着丈	51	54	57	60	63	69	71	73	75	77	79	81	83	85	79	81	83
身巾	45	48	51	54	57	54	56	58	60	63	66	69	72	75	72	75	78
桁丈	64	67	70	73	76	83	86	89	92	95	98	101	104	107	98	101	104
裾巾	42	45	48	51	54	53	55	57	59	62	65	68	71	74	71	74	77



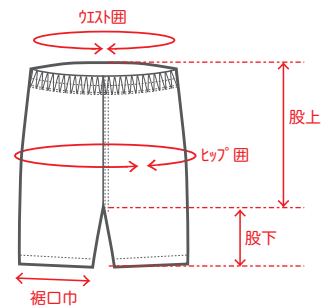
Practice Pants

	120	130	140	150	160	S	M	L	XL	3L	4L	5L	6L	7L	4LB	5LB	6LB
ウエスト囲	51	55	57	59	61	66	70	74	78	82	86	90	94	98	94	98	102
ヒップ囲	83	87	91	95	99	103	111	115	119	123	127	131	135	139	135	139	143
股上	23	24	25	26	27	26	27	28	29	30	31	32	33	34	33	34	35
股下	52	55	58	61	64	66	68	70	72	74	76	76	78	78	74	74	76
渡り巾	29	30	31	32	33	33.7	34.7	35.7	36.7	37.7	38.7	39.7	40.7	41.7	40.7	41.7	42.7
裾巾	15.5	16	16	17	18	17	18	18	19	19	20	20	21	21	21	21	22



Practice Half Pants

	S	M	L	XL	3L	4L	5L	6L	7L	4LB	5LB	6LB
ウエスト囲	66	70	74	78	82	86	90	94	98	94	98	102
ヒップ囲	107	111	115	119	123	127	131	135	139	135	139	143
股上	26	27	28	29	30	31	32	33	34	33	34	35
股下	13.5	15	16.5	18	19.5	21	22	23	24	23	24	25
渡り巾	34	35	36	37	38	39	40	41	42	41	42	43
裾巾	29	30	31	32	33	34	35	36	37	36	37	38



* 「4LB」「5LB」「6LB」＝標準サイズより幅が広い設計になります。(B体型サイズ)

STEP_9 イメージデザイン画の確認

- * 選択した内容に準じたイメージデザインを作成しますので必ず内容の確認をしてください。
- * 内容に問題がなければ、オーダーシートに貼り付けてください。

価 格

*デザインによって価格が異なりますので詳細は別冊のアイテム別マニュアル<15>ページを参照ください。

【プルオーバー】

size:120～160 ¥12,100 (税込) ～ ¥11,000- (本体)	size:S～3L ¥13,200 (税込) ～ ¥12,000- (本体)	size:4L～6L ¥14,300 (税込) ～ ¥13,000- (本体)	size:7L / 4LB/5LB/6LB ¥14,850 (税込) ～ ¥13,500- (本体)
---	--	---	--

【ロングパンツ】

size:120～160 ¥11,000 (税込) ～ ¥10,000- (本体)	size:S～3L ¥12,100 (税込) ～ ¥11,000- (本体)	size:4L～6L ¥13,200 (税込) ～ ¥12,000- (本体)	size:7L / 4LB/5LB/6LB ¥13,750 (税込) ～ ¥12,500- (本体)
---	--	---	--

【ハーフパンツ】

size:120～160 ¥9,900 (税込) ～ ¥9,000- (本体)	size:S～3L ¥11,000 (税込) ～ ¥10,000- (本体)	size:4L～6L ¥12,100 (税込) ～ ¥11,000- (本体)	size:7L / 4LB/5LB/6LB ¥12,650 (税込) ～ ¥11,500- (本体)
---	--	---	--

◆オリジナル（チーム）ロゴのAiデータが無い場合は、データ作成料として¥6,600-（税込） / ¥6,000-(本体)を頂戴いたします。

納 期

約7週間

*時期によって長期休・祭日がある場合は上記に限りませんので予め担当窓口にご確認をお願いします。

最少作成枚数

10着～

*リピートの場合は1着～オーダー可能です。

オーダー前に必ずご確認ください

- *チームロゴがある場合はイラストレーターのデータをご用意ください。
- *オリジナルロゴの色指定はパントーンナンバーをお願いします。
- *時期によって長期休・祭日がある場合の納期は上記に限りませんので予め担当窓口にご確認をお願いします。
- *オリジナルオーダーの為にご注文後のキャンセルや発注内容の変更はできません。
- *注文が集中した場合、納期が変動する場合がございます。
- *50枚以上のオーダーの場合は納期が変動する場合がございます。

STEP_01

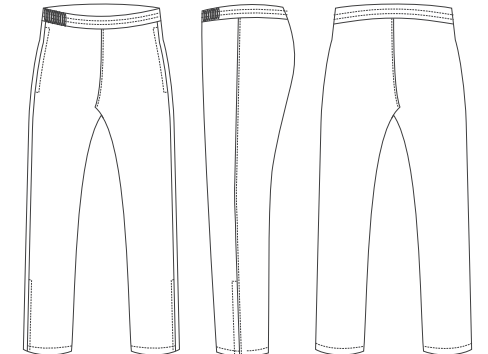
アイテムを選ぶ（2アイテム）

JACKET

*フード収納有り



LONG PANTS



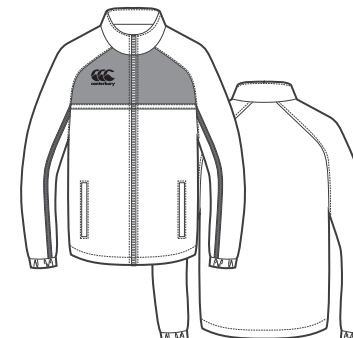
STEP_02

デザインパターンを選ぶ（全8パターン）

Design_A



Design_B



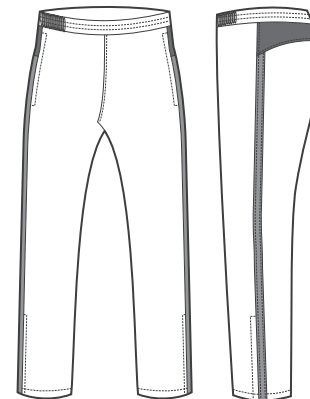
Design_C



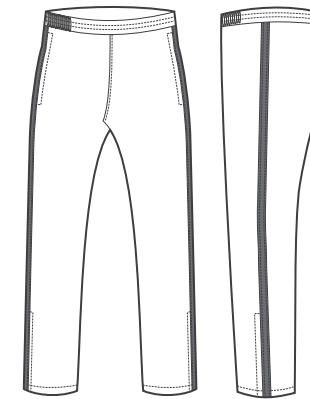
Design_D



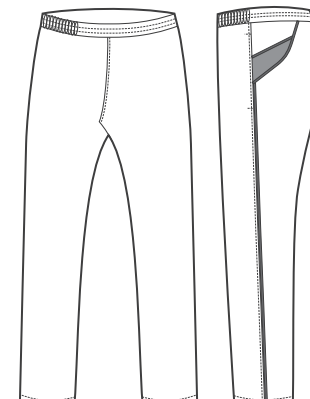
Design_E



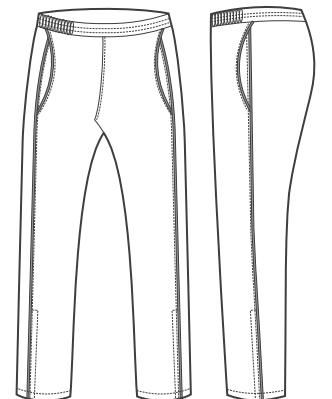
Design_F



Design_G



Design_H



STEP_03

カンタベリーロゴのタイプ・位置を決める

*カンタベリーロゴは「プリント」で幅6.5cmの大きさのみになります。

【タイプ】

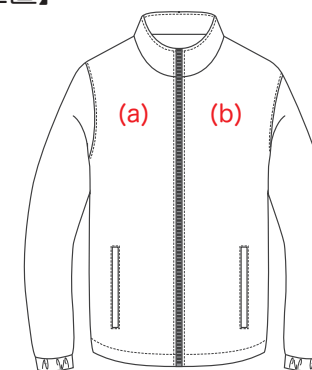


文字あり

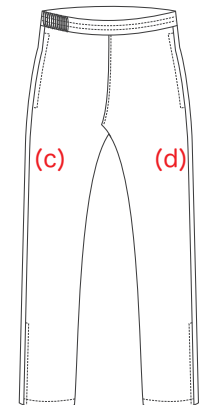


文字なし

【位置】



(a)=右胸 / (b)=左胸



(c)=右腿 / (d)=左腿

STEP_04 ボディ・付属の配色を決める

* 選択箇所及び選択カラーについては、別冊のアイテム別マニュアル< 16 >～< 19 >ページを参照ください。

STEP_05 裏地のタイプを選ぶ *裏地を以下の2種類から選べます

フラットメッシュ

(一般的なメッシュ素材になります)

起毛メッシュ

(表面が起毛されたメッシュになります)

* カラーはブラックのみになります。
* 起毛メッシュの場合、部分的に裏使いになる箇所があります

STEP_06 オリジナル (チーム) ロゴを入れたい場合

- * オリジナルロゴはAiデータで提出をお願いします。
(無い場合はデータ作成料を頂戴いたします)
- * オリジナルロゴはファイル名をチーム(学校名)に変換した上で提出をお願いします。(〇〇高校_shortsロゴ)
- * オリジナルロゴの色指定はパントーンナンバーでお願いします。
- * オリジナルロゴの大きさの指示をしてください。
- * オリジナルロゴはラバープリントのみになります
- * イメージデザイン画及び発注書にて位置を指示してください。

オリジナルプリント	*ラバープリントのみになります
版 代	¥11,000 (税込) /1色
1 色プリント	¥550 (税込)
2 色プリント	¥770 (税込)
3 色プリント	¥990 (税込)
4 色プリント	¥1,210 (税込)

* 1色につき上記版代がかかります。(例：3色プリントの場合、11,000円 x 3)
* リピートについては版代はかかりません。

- ◆オリジナル (チーム) ロゴのAiデータが無い場合は、データ作成料として¥6,600- (税込) / ¥6,000-(本体)を頂戴いたします。

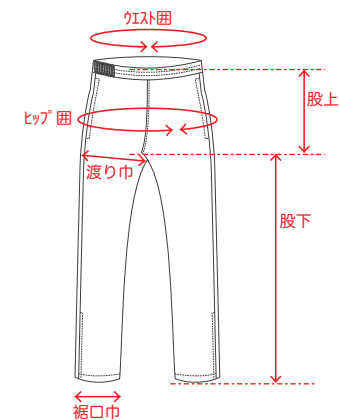
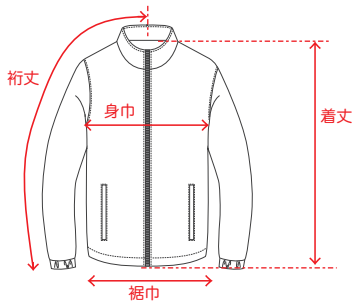
STEP_07 番号を入れたい場合

- * 番号の書体、カラーを〇〇からお選びください。
- * 番号の大きさを「5cm・10cm (高さ)」からお選びください。
- * イメージデザイン画及び発注書にて位置を指示してください。
- * 設定外の大きさで入れたい場合は「STEP_5」のオリジナルプリントをご活用ください。

番号加工	*高さ「5cm」か「10cm」から選べます
1 桁	¥880 (本体 ¥800)
2 桁	¥1,760 (本体 ¥1,600)
3 桁	¥2,640 (本体 ¥2,400)

STEP_08 サイズ・数量を決める

- * 製品の実寸については下記サイズチャートを参照ください。
- * 番号加工がある場合はサイズ毎の番号を入力してください。
- * サイズによって価格が異なりますのでご注意ください。



Wind Jacket

	120	130	140	150	160	S	M	L	XL	3L	4L	5L	6L	7L	4LB	5LB	6LB
着丈	58	60	62	64	66	68	70	72	74	76	78	80	82	84	78	80	82
身巾	52	54	56	58	60	62	64	66	68	71	74	77	80	83	80	83	86
桁丈	69	72	75	78	81	84	87	90	93	96	99	102	105	108	99	102	105
裾巾	45	47	49	51	53	55	57	59	61	64	67	70	73	76	73	76	79

Wind Pants

	120	130	140	150	160	S	M	L	XL	3L	4L	5L	6L	7L	4LB	5LB	6LB
ウエスト 囲	50	54	58	62	66	70	74	78	82	86	90	94	98	102	98	102	106
ヒップ 囲	91	95	99	103	107	111	115	119	123	127	131	135	139	143	139	143	147
股上	24	25	26	27	28	29	30	31	32	33	34	35	36	37	34	35	36
股下	53	56	59	62	65	67	69	71	73	75	77	79	81	83	81	83	85
渡り巾	30	31	32	33	34	35	36	37	38	39	40	41	42	43	42	43	44
裾巾	14	15	16	17	18	19	20	21	22	23	24	25	26	27	26	27	28

* 「4LB」「5LB」「6LB」=標準サイズより幅が広い設計になります。(B体型サイズ)

STEP_9 イメージデザイン画の確認

- * 選択した内容に準じたイメージデザインを作成しますので必ず内容の確認をしてください。
- * 内容に問題がなければ、オーダーシートに貼り付けてください。

価 格

【ジャケット】

size:120～160 ¥16,500 (税込) ¥15,000- (本体)	size:S～3L ¥18,700 (税込) ¥17,000- (本体)	size:4L～6L ¥19,800 (税込) ¥18,000- (本体)	size:7L / 4LB/5LB/6LB ¥20,900 (税込) ¥19,000- (本体)
---	--	---	--

【ロングパンツ】

size:120～160 ¥13,200 (税込) ¥12,000- (本体)	size:S～3L ¥15,400 (税込) ¥14,000- (本体)	size:4L～6L ¥16,500 (税込) ¥15,000- (本体)	size:7L / 4LB/5LB/6LB ¥17,600 (税込) ¥16,000- (本体)
---	--	---	--

- ◆オリジナル (チーム) ロゴのAiデータが無い場合は、データ作成料として¥6,600- (税込) / ¥6,000-(本体)を頂戴いたします。

納 期

約7週間

* 時期によって長期休・祭日がある場合は上記に限りませんので予め担当窓口にご確認をお願いします。

最少作成枚数

11着～

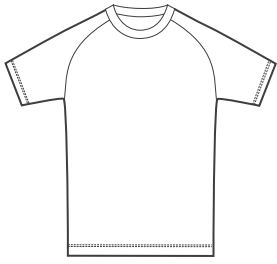
* リピートの場合は1着～オーダー可能です。

オーダー前に必ずご確認ください

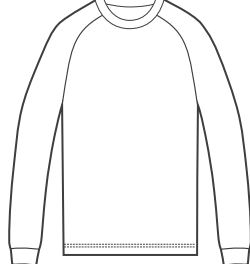
- * チームロゴがある場合はイラストレーターのデータをご用意ください。
- * オリジナルロゴの色指定はパントーンナンバーでお願いします。
- * 時期によって長期休・祭日がある場合の納期は上記に限りませんので予め担当窓口にご確認をお願いします。
- * オリジナルオーダーの為ご注文後のキャンセルや発注内容の変更はできません。
- * 注文が集中した場合、納期が変動する場合がございます。
- * 50枚以上のオーダーの場合は納期が変動する場合がございます。

STEP_01 アイテムを選ぶ (4アイテム)

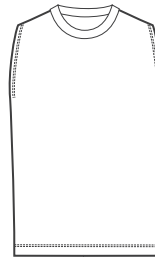
SS TEE



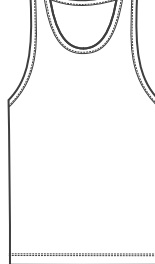
LS TEE



SLEEVELESS



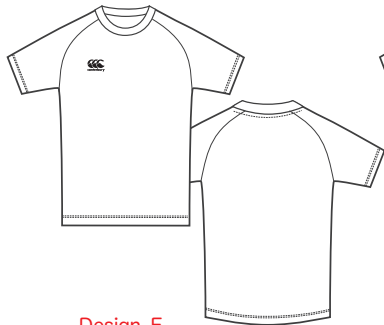
TANKTOP



STEP_02 デザインパターンを選ぶ (全12パターン)

*各アイテムデザインパターンは共通になります。詳細は〇〇を参照ください。

Design_A



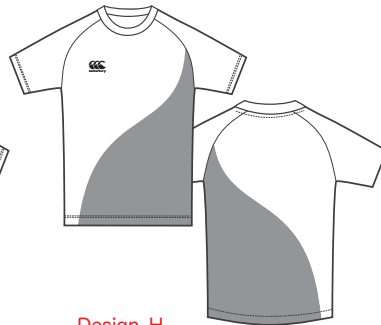
Design_B



Design_C



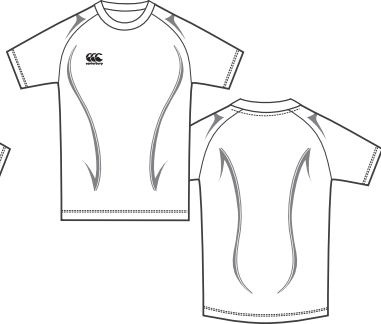
Design_D



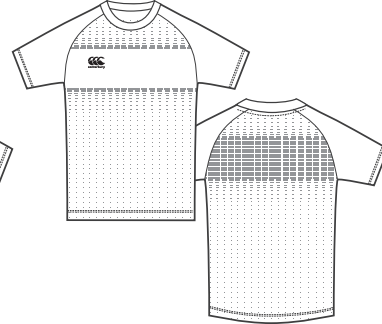
Design_E



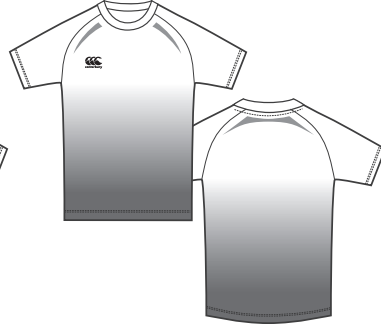
Design_F



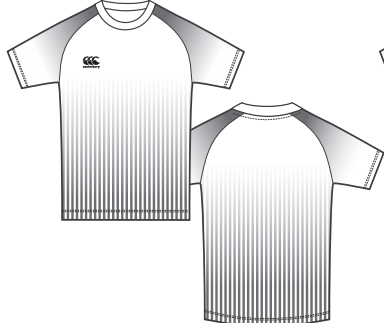
Design_G



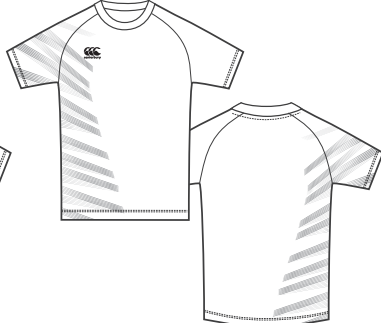
Design_H



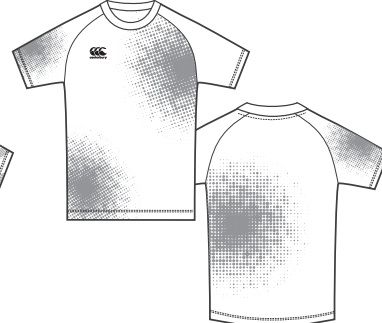
Design_I



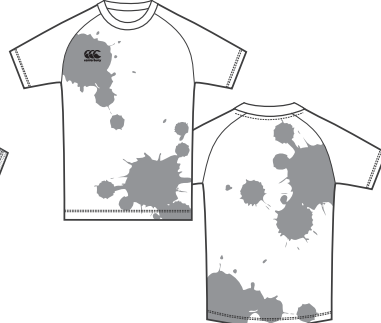
Design_J



Design_K

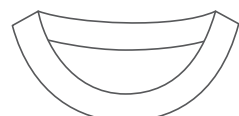


Design_L



STEP_03 衿デザインを選ぶ (全2パターン)

*TANKTOPは衿デザインの選択はできません。



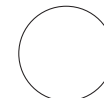
クルーネック



Vネック

STEP_04 ボディの配色を決める

*選択箇所及び選択カラーについては、〇〇ページ以降の表を参照ください。



ホワイト



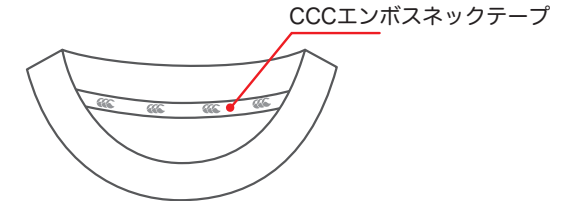
ブラック



ネイビー



レッド



CCCエンボスネックテープ

STEP_06 カンタベリーロゴのタイプ・大きさ・位置を決める

【タイプ】

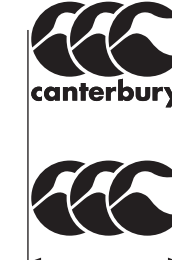


文字あり



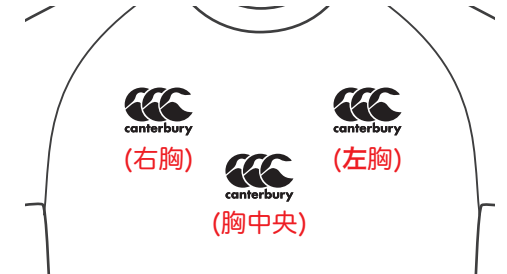
文字なし

【大きさ】



巾6cm・8cm・10cmから選べます

【位置】



(右胸)

(左胸)

(胸中央)

* (右胸)、(胸中央)、(左胸) から1箇所選ぶ
* 上記以外の位置を希望される場合はご相談ください。

STEP_07 オリジナル (チーム) ロゴの位置を決める

*オリジナル (チーム) ロゴを入れる場合、位置を(a)~(f)から選んでください。

*オリジナル (チーム) ロゴがある場合、Aiデータで提出をお願いします。

(Aiデータが無い場合、担当者へご相談ください)

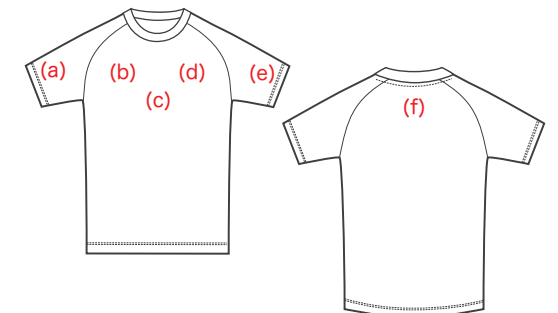
*オリジナル (チーム) ロゴのデータを提出の際はファイル名を

「〇〇〇〇_オリジナルロゴ_A」と変換して提出をお願いします。

複数ある場合は末尾のアルファベットをB~続きで変更してください。

(〇〇〇〇=チーム名)

*オリジナル (チーム) ロゴの色指定はパントーンナンバーをお願いします。



(a)=右袖 / (b)=右胸 / (c)=胸中央 / (d)=左胸 / (e)=左袖 / (f)=背

* 上記以外の位置を希望される場合はご相談ください。

STEP_08 番号を入りたい場合

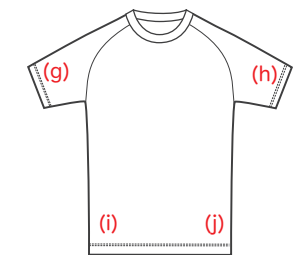
*番号の大きさを「5cm・10cm (高さ)」からお選びください。

*右図から位置を決めてください。

*書体は1種類のみになります。

番号加工の書体見本

0 1 2 3 4 5 6 7 8 9



(g)=右袖 / (h)=左袖 / (i)=右裾 / (j)=左裾

*スリーブレス、タンクトップは裾のみ対応可能

STEP_09

サイズ・数量を決める

- * 製品の実寸については下記サイズチャートを参照ください。
- * 番号加工がある場合はサイズ毎の番号を入力してください。
- * サイズによって価格が異なりますのでご注意ください。

サイズーチャート

LS TEE

	120	130	140	150	160	S	M	L	XL	3L	4L	5L	6L	7L	4LB	5LB	6LB
着丈	51	54	57	60	63	67	69	71	73	75	77	79	81	83	77	79	81
身巾	40	42	44	46	48	50	52	54	56	58	60	62	64	66	64	66	68
桁丈	55	60	65	70	75	77	80	83	86	89	92	95	98	101	92	95	98
裾巾	38	40	42	44	46	48	50	52	54	56	58	60	62	64	62	64	66

SS TEE

	120	130	140	150	160	S	M	L	XL	3L	4L	5L	6L	7L	4LB	5LB	6LB
着丈	51	54	57	60	63	67	69	71	73	75	77	79	81	83	77	79	81
身巾	40	42	44	46	48	50	52	54	56	58	60	62	64	66	64	66	68
桁丈	32	34	36	38	40	39	41	43	45	47	49	51	53	55	53	55	57
裾巾	38	40	42	44	46	48	50	52	54	56	58	60	62	64	62	64	66

SLEEVELESS

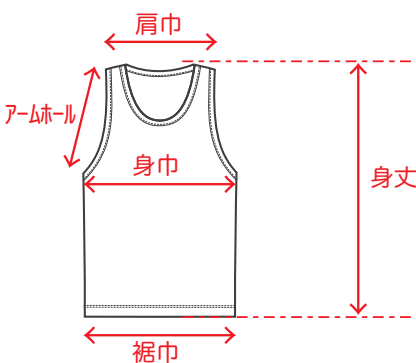
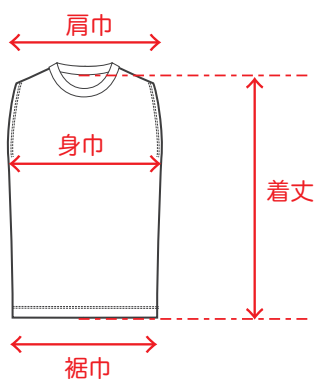
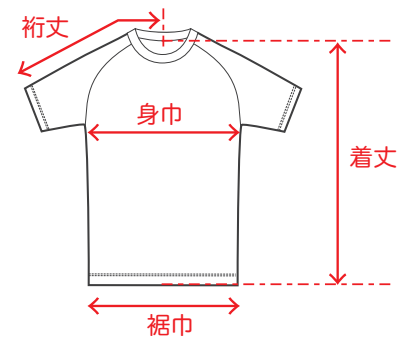
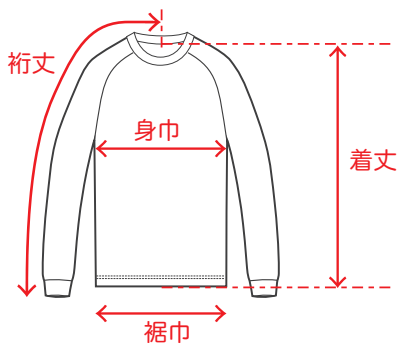
	120	130	140	150	160	S	M	L	XL	3L	4L	5L	6L	7L	4LB	5LB	6LB
着丈						66	68	70	72	74	76	78	80	82	76	78	80
身巾						49	51	53	55	57	59	61	63	65	63	65	67
肩巾						38	40	42	44	46	48	50	52	54	52	54	56
裾巾						47	49	51	53	55	57	59	61	63	61	63	65

*ジュニアサイズの展開はありません

TANKTOP

	120	130	140	150	160	S	M	L	XL	3L	4L	5L	6L	7L	4LB	5LB	6LB
身丈						64	66	68	70	72	74	76	78	80	74	76	78
身巾						47	49	51	53	55	57	59	61	63	61	63	67
肩巾						25	27	29	31	33	35	37	39	41	39	41	43
アームホール						24	25	26	27	28	29	30	31	32	31	32	33
裾巾						47	49	51	53	55	57	59	61	63	61	63	65

*ジュニアサイズの展開はありません



*「4LB」「5LB」「6LB」＝標準サイズより幅が広い設計になります。（B体型サイズ）

STEP_10

イメージデザイン画の確認

- * 選択した内容に準じたイメージデザインを作成しますので必ず内容の確認をしてください。
- * 内容に問題がなければ、オーダーシートに貼り付けてください。

価 格

【LS TEE】

size:120～160

¥9,350- (税込)

¥8,500- (本体)

size:S～3L

¥9,900- (税込)

¥9,000- (本体)

size:4L～6L

¥11,000- (税込)

¥10,000- (本体)

size:7L / 4LB/5LB/6LB

¥12100- (税込)

¥11,000- (本体)

【SS TEE】

size:120～160

¥8,250- (税込)

¥7,500- (本体)

size:S～3L

¥8,800- (税込)

¥8,000- (本体)

size:4L～6L

¥9,900- (税込)

¥9,000- (本体)

size:7L / 4LB/5LB/6LB

¥11,000- (税込)

¥10,000- (本体)

【SLEEVELESS】

size:S～3L

¥8,250- (税込)

¥7,500- (本体)

size:4L～6L

¥9,350- (税込)

¥8,500- (本体)

size:7L / 4LB/5LB/6LB

¥10,450- (税込)

¥9,500- (本体)

【TANKTOP】

size:S～3L

¥8,250- (税込)

¥7,500- (本体)

size:4L～6L

¥9,350- (税込)

¥8,500- (本体)

size:7L / 4LB/5LB/6LB

¥10,450- (税込)

¥9,500- (本体)

◆オリジナル（チーム）ロゴのAiデータが無い場合は、データ作成料として¥6,600-（税込） / ¥6,000-(本体)を頂戴いたします。

納 期

約6週間

* 時期によって長期休・祭日がある場合は上記に限りませんので予め担当窓口にご確認をお願いします。

最少作成枚数

11着～

* リピートの場合は1着～オーダー可能です。

オーダー前に必ずご確認ください

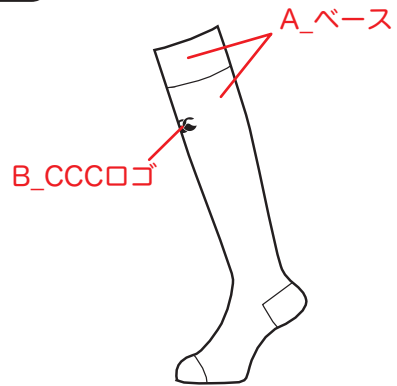
- * チームロゴがある場合はイラストレーターの方のデータをご用意ください。
- * オリジナルロゴの色指定はパントーンナンバーをお願いします。
- * 時期によって長期休・祭日がある場合の納期は上記に限りませんので予め担当窓口にご確認をお願いします。
- * オリジナルオーダーの為にご注文後のキャンセルや発注内容の変更はできません。
- * 注文が集中した場合、納期が変動する場合がございます。
- * 50枚以上のオーダーの場合は納期が変動する場合がございます。
- * 昇華プリントは加工の特性上、多少のムラや色ブレが起こる場合がございます。

STEP_01 デザインタイプを決める（全4パターン）

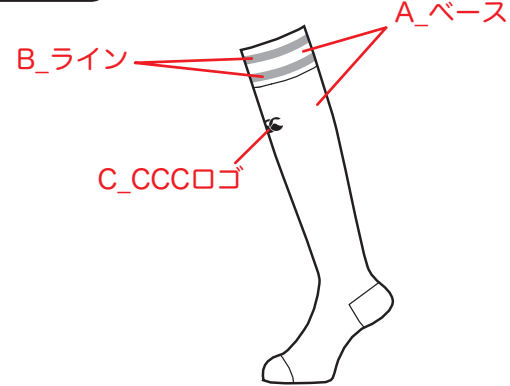
Design_A
(無地)Design_B
(2ライン)Design_C
(ロゴム配色)Design_D
(縦ライン)

STEP_02 配色を決める

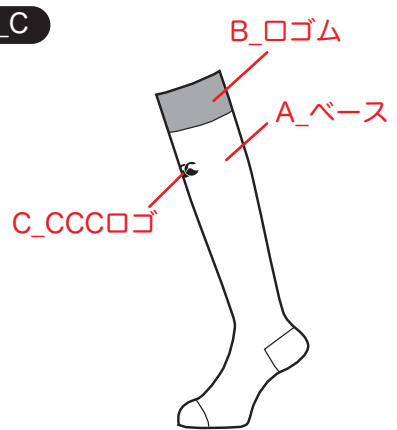
Design_A



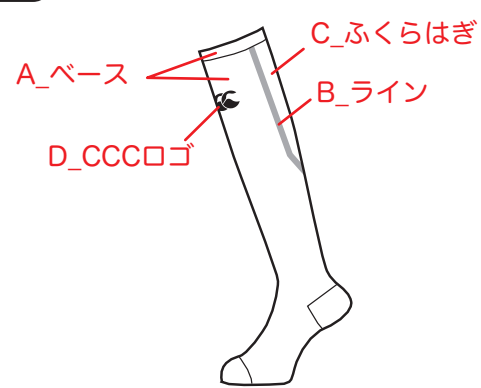
Design_B



Design_C



Design_D



カラーチャート



ホワイト



ブラック



サックス



R.ブルー



ネイビー



F.グリーン



イエロー



S.ピンク



レッド



マロン

STEP_03 サイズ・数量を決める

- * サイズ展開＝「21～23cm(XS)」 「23～25cm(S)」 「25～27cm(M)」 「27～29cm(L)」
- * サイズによって価格が異なりますのでご注意ください。

STEP_04 グリップ加工が追加できます

- * オプションとしてグリップ加工を追加する事が可能です。
- * グリップ加工を追加する場合、加工代「¥990（税込）」を頂戴いたします。
- * グリップ加工を追加する場合、事前に納期の確認をお願いします。

STEP_05 イメージデザイン画の確認

- * 選択した内容に準じたイメージデザインを作成し、必ず内容の確認をしてください。
- * 内容に問題がなければ、オーダーシートに貼り付けてください。

価 格

size:21～23cm(XS)

¥2,970- (税込)

¥2,500- (本体)

size:23～25cm(S)

¥2,970- (税込)

¥2,500- (本体)

size:25～27cm(M)

¥3,300- (税込)

¥3,000- (本体)

size:27～29cm(L)

¥3,630-

¥3,300- (本体)

納 期

約6週間

- * 時期によって長期休・祭日がある場合は上記に限りませんので予め担当窓口にご確認をお願いします。

最少作成足数

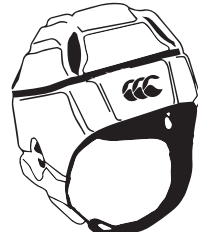
10足～

- * 10足以下の発注及びリピートはご遠慮願います。

オーダー前に必ずご確認ください

- * 時期によって長期休・祭日がある場合の納期は上記に限りませんので予め担当窓口にご確認をお願いします。
- * オリジナルオーダーの為ご注文後のキャンセルや発注内容の変更はできません。
- * 注文が集中した場合、納期が変動する場合がございます。
- * 50足以上のオーダーの場合は納期が変動する場合がございます。

STEP_01 ボディタイプを決める (全3パターン)

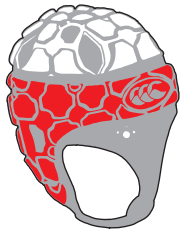
クラブプラス
(AA04556モデル)ベンチレーター
(AA04026モデル)スタンダード
(AA04027モデル)

STEP_02 配色を決める

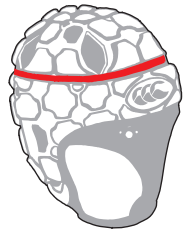
A_ボンネット



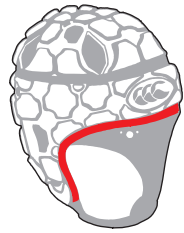
B_ボディ



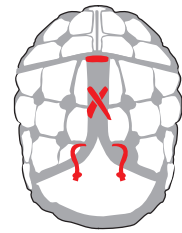
C_テプ.1



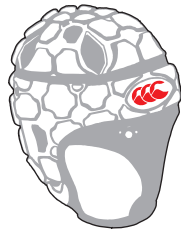
D_テプ.2



E_後ろ紐



F_CCC007



カラーチャート

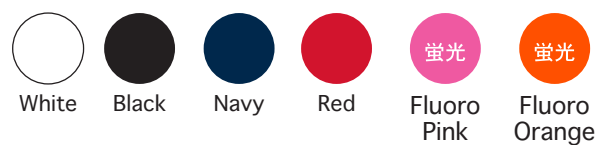
【A_ボンネット・B_ボディ】



【C_テプ.1・D_テプ.2】



【E_後ろ紐】



【F_CCC007】



* スタンダードタイプは「MARKING SYSTEM」を使ってボディ側面にチームロゴが入られます。
(別途MARKING SYSTEMの費用、納期がかかります)

STEP_03 サイズ・数量を決める

* サイズ展開=<XS>~<XL>

サイズチャート

頭回り(cm)	XS	S	M	L	XL
クラブプラス	52~55	54~57	56~59	58~61	60~63
ベンチレーター	52~55	56~59	58~61	60~63	62~65
スタンダード	52~55	56~59	58~61	60~63	62~65



STEP_04 イメージデザイン画の確認

* 選択した内容に準じたイメージデザインを作成しますので必ず内容の確認をしてください。
* 内容に問題がなければ、オーダーシートに貼り付けてください。

価 格

【クラブプラス】

¥13,200-(税込)
¥12,000- (本体)

【ベンチレーター】

¥16,500-(税込)
¥15,000- (本体)

【スタンダード】

¥14,300-
¥13,000- (本体)

納 期

約8週間

* 時期によって長期休・祭日がある場合は上記に限りませんので予め担当窓口にご確認をお願いします。

最少作成個数

10個~

* 10個以下の発注及びリピートはご遠慮願います。

オーダー前に必ずご確認ください

* 時期によって長期休・祭日がある場合の納期は上記に限りませんので予め担当窓口にご確認をお願いします。

* オリジナルオーダーの為にご注文後のキャンセルや発注内容の変更はできません。

* 注文が集中した場合、納期が変動する場合がございます。

* 50個以上のオーダーの場合は納期が変動する場合がございます。

STEP_01 大きさ（号球）を決める（全4パターン）



5号球



4号球

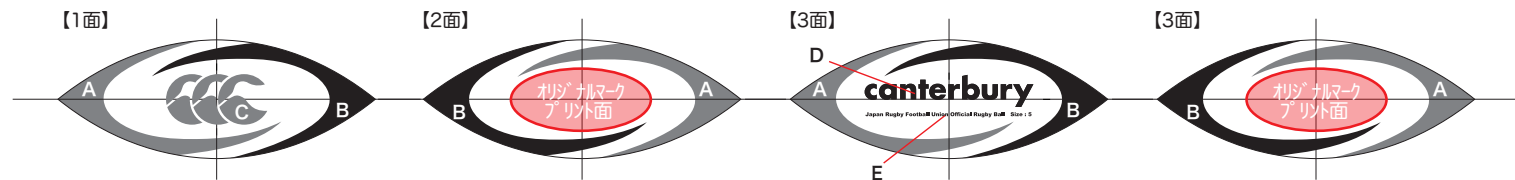


3号球



ミニボール(1号球)

STEP_02 配色を決める

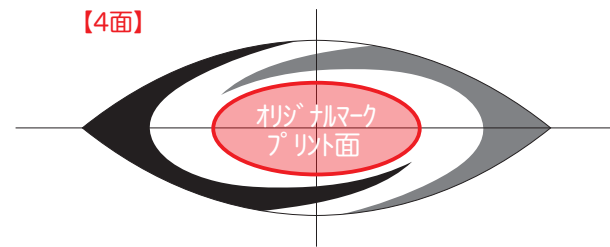
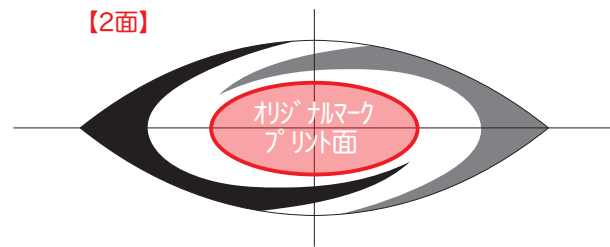


カラーチャート



* 6色目からは別途 ¥2,200-(税込) の版代を頂戴致します。

STEP_02 オリジナル（チーム）ロゴがある場合



- * オリジナルロゴはAiデータで提出をお願いします。
（無い場合はデータ作成料を頂戴いたします）
- * オリジナルロゴはファイル名をチーム（学校名）に変換した上で提出をお願いします。（〇〇高校_ballロゴ）
- * オリジナルロゴの色指定はパントーンナンバーをお願いします。
- * オリジナルロゴの大きさの指示をしてください。

◆オリジナル（チーム）ロゴのAiデータが無い場合は、データ作成料として¥6,600-（税込） / ¥6,000-(本体)を頂戴いたします。

STEP_03 数量を決める

* サイズによって最少作成数量が異なります。ご注意ください。

STEP_04 校正データを確認する

- * 選択した内容で作成された校正データを必ず確認してください。
- * 内容に問題がなければ、オーダーシートに貼り付けてください。

価 格

【5号球】

¥8,800-（税込）
¥8000-（本体）

【4号球】

¥6,600-（税込）
¥6,000-（本体）

【3号球】

¥5,500-（税込）
¥5,000-（本体）

【1号球（ミニボール）】

¥2,750-（税込）
¥2,500-（本体）

◆オリジナル（チーム）ロゴのAiデータが無い場合は、データ作成料として¥6,600-（税込） / ¥6,000-(本体)を頂戴いたします。

納 期

約10週間

* 時期によって長期休・祭日がある場合は上記に限りませんので予め担当窓口にご確認をお願いします。

最少作成個数

5・4・3号球：20個～

1号球：100個～

オーダー前に必ずご確認ください

- * 一つのオーダー内で異なる大きさ（号球）を選択する事はできません。
- * 凹凸のある表面上へのプリントにつき、細かいデザインの表現には限りがございます。
- * 時期によって長期休・祭日がある場合の納期は上記に限りませんので予め担当窓口にご確認をお願いします。
- * オリジナルオーダーの為ご注文後のキャンセルや発注内容の変更はできません。
- * 注文が集中した場合、納期が変動する場合がございます。
- * 50個以上のオーダーの場合は納期が変動する場合がございます。

マーキングシステムでは、チーム名やオリジナルロゴ、背番号などを入れる事が可能です。
ラバープリント・カッティング・刺繍など様々な手法から選べます。

STEP_01 加工方法を選ぶ（ラバープリント・カッティングシート・刺繍）

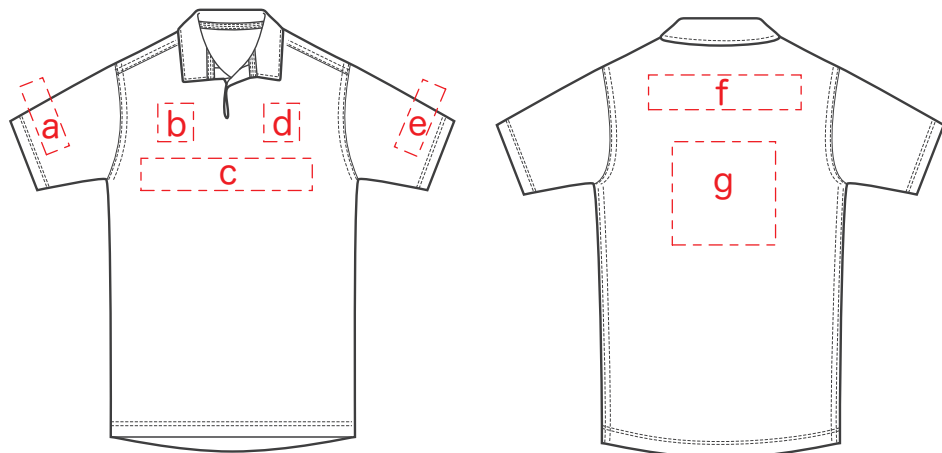
- * 次ページ以降の説明を参考に加工方法を選んでください。
- * マークの色数や形状、作成枚数など条件によって向き不向きがございますので迷った場合はご相談ください。

STEP_02 書体を選ぶ

- * < 35 > ページの書体の中からお選びください。

STEP_02 位置を決める

- * a ~ g より位置を決めてください。



- ・ a = 右袖
- ・ b = 右胸
- ・ c = 胸中央
- ・ d = 左胸
- ・ e = 左袖
- ・ f = 首下
- ・ g = 背中

納期 約3週間

- * 時期によって長期休・祭日がある場合は上記に限りませんので予め担当窓口にご確認をお願いします。

最少作成個数 10着～ * リピートの場合は1着～オーダー可能です**オーダー前に必ずご確認ください**

- * オリジナルロゴはイラストレーターのデータをご用意ください。
- * 色指定はパントーンナンバーをお願いします。
- * 時期によって長期休・祭日がある場合は上記に限りませんので予め担当窓口にご確認をお願いします。
- * オリジナルオーダーの為にご注文後のキャンセルや発注内容の変更はできません。
- * 注文が集中した場合、納期が変動する場合がございます。
- * 50着以上のオーダーの場合は納期が変動する場合がございます。
- ◆ オリジナル（チーム）ロゴのAiデータが無い場合は、データ作成料として¥6,600-（税込） / ¥6,000-（本体）を頂戴いたします。

ラバープリント

- 版を作成してプリントをする手法です。作成枚数の多い時や細かなプリント、複数色の時に適しています。

【製版代】 * 1色につき1版必要になります。 * 11,000円（税込） 追加1色 8,800円（税込）

色数	1色	2色	3色	4色	5色	6色	7色	・・・1色追加毎に
版代	11,000円	19,800円	28,600円	37,400円	46,200円	55,000円	63,800円	8,800円が加算されます

（税込価格）

【加工代／1着あたり】 * 作成枚数により価格が変動致します。

作成枚数 \ 色数	1色	2色	3色	4色	5色	6色	7色	・・・1色追加毎に
1～9枚	1,375円	1,870円	2,365円	2,860円	3,355円	3,850円	4,345円	495円
10～99枚	880円	1,320円	1,760円	2,200円	2,640円	3,080円	3,520円	440円
100枚～	550円	858円	1,166円	1,474円	1,782円	2,090円	2,398円	308円

（税込価格）

【プリントカラー】

ホワイト



ブラック



サックス



R.ブルー



ネイビー



F.グリーン



イエロー



W.オレンジ



レッド

カッティングシート

- シートをカットして圧着する手法です。作成枚数の少ない時や単色プリントに適しています。

【番号加工】

* 作成枚数により価格が変動致します。

サイズ（高さ）	5cm	8cm	10cm	15cm	20cm	25cm
1桁	715円	715円	715円	825円	1,265円	1,265円
2桁	1,430円	1,430円	1,430円	1,650円	2,530円	2,530円
3桁	2,145円	2,145円	2,145円	2,475円	3,795円	3,795円

（税込価格）

【オリジナルマーク】

* 大きさにより価格が変動致します。

面積	価格（1枚）
10 x 10cm	1,375円
10 x 30cm	1,595円
20 x 30cm	2,475円

（税込価格）

【シートカラー】

ホワイト



ブラック



R.ブルー



ネイビー



F.グリーン



イエロー



W.オレンジ



レッド



ゴールド



シルバー

- * ヘッドギアへの加工はカッティングのみ対応可能です。

刺繍加工

- 番号やネーム、オリジナルロゴを刺繍で入れたい場合は、事前に見積もりをとってから発注をお願いします。

背番号書体

(A) 1 2 3 4 5 6 7 8 9 0	(G) 1 2 3 4 5 6 7 8 9 0
(B) 1 2 3 4 5 6 7 8 9 0	(H) 1 2 3 4 5 6 7 8 9 0
(C) 1 2 3 4 5 6 7 8 9 0	(I) 1 2 3 4 5 6 7 8 9 0
(D) 1 2 3 4 5 6 7 8 9 0	(J) 1 2 3 4 5 6 7 8 9 0
(E) 1 2 3 4 5 6 7 8 9 0	(K) 1 2 3 4 5 6 7 8 9 0
(F) 1 2 3 4 5 6 7 8 9 0	(L) 1 2 3 4 5 6 7 8 9 0

* (A)～(L)以外の書体（持ち込みデータなど）での作成はできません

欧文・和文書体

A フーツラ Futura Bold Condens ABCDEFGHIJKLMNOPQRSTUVWXYZ abcdefghijklmnopqrstuvwxyz	B ヘルベチカ Helvetica Bold ABCDEFGHIJKLMNOPQRSTUVWXYZ abcdefghijklmnopqrstuvwxyz
C フルブロック Berthold City Bold ABCDEFGHIJKLMNOPQRSTUVWXYZ abcdefghijklmnopqrstuvwxyz	D オールドイングリッシュ Old English Regular ABCDEFGHIJKLMNOPQRSTUVWXYZ abcdefghijklmnopqrstuvwxyz
E アリアルブラック Arial Black ABCDEFGHIJKLMNOPQRSTUVWXYZ abcdefghijklmnopqrstuvwxyz	F インパクト Impact Roman ABCDEFGHIJKLMNOPQRSTUVWXYZ abcdefghijklmnopqrstuvwxyz
G タイムスニューロマン Times New Roman ABCDEFGHIJKLMNOPQRSTUVWXYZ abcdefghijklmnopqrstuvwxyz	H マシーンブロック Machine ITC TT Regular ABCDEFGHIJKLMNOPQRSTUVWXYZ 小文字は有りません
I ケストレー Kunstler schreibsch D Bold ABCDEFGHIJKLMNOPQRSTUVWXYZ abcdefghijklmnopqrstuvwxyz	K 行書体 DFP 行書体 東京 とうきょう トウキョウ
J バレス Englische Schreibsch Bold ABCDEFGHIJKLMNOPQRSTUVWXYZ abcdefghijklmnopqrstuvwxyz	M 楷書体 DFP 太楷書体 東京 とうきょう トウキョウ
L クーパーブラック Cooper Black D Bold ABCDEFGHIJKLMNOPQRSTUVWXYZ abcdefghijklmnopqrstuvwxyz	

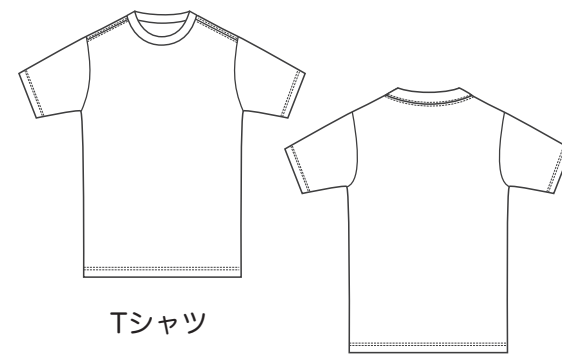
移動着やスタッフウェアに適したドライシャツシリーズ。マーキングシステムを使って
チームオリジナルウェアにカスタマイズしよう。
(素材は吸汗速乾性の高いポリエステルになります。)

STEP_01

種類を決める（ドライポロシャツ・ドライTシャツ）



ポロシャツ



Tシャツ

* 1オーダー内でポロシャツとTシャツを混ぜる事はできません。

STEP_02

カンタベリーロゴの種類・大きさを決める

◆刺繍（2種類）



文字なし
幅 4.0 cm



文字あり
幅 6.0 cm

◆プリント（2種類）



文字あり
幅 7.0 cm



文字あり
幅 17.0 cm

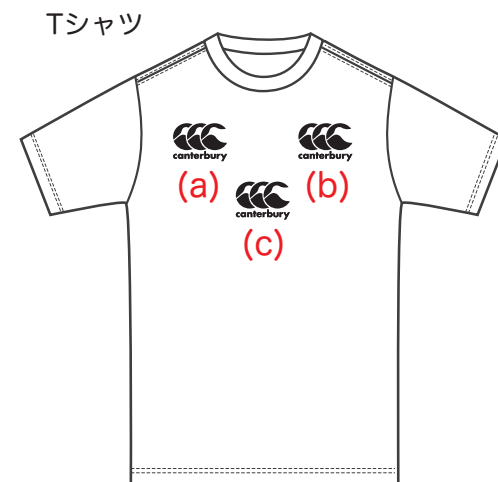
* 文字あり17cmタイプはTシャツ・胸中央位置のみに対応

STEP_03

カンタベリーロゴの位置を決める



* (a)=右胸／(b)=左胸



* (a)=右胸／(b)=左胸／(c)=胸中央

STEP_04

カラー・サイズ・数量を選ぶ

*1オーダー内でポロシャツとTシャツを混ぜる事はできません。

ドライポロシャツ

展開サイズ：XS～5L（8サイズ）

	XS	S	M	L	XL	3L	4L	5L
身丈	60	65	68	71	74	77	80	83
身巾	45	48	51	54	57	54	56	58
裾丈	64	67	70	73	76	83	86	89
裾巾	42	45	48	51	54	53	55	57

◆カラーチャート（15色）



ホワイト



ブラック



ターコイズ



ライトブルー



コバルトブルー



ネイビー



グリーン



カナリアイエロー



オレンジ



トロピカルピンク



レッド



バーガンディ



パープル

ドライTシャツ

展開サイズ：120～7L（14サイズ）

	120	130	140	150	160	S	M	L	XL	3L	4L	5L	6L	7L
身丈	62	63	64	65	66	65	68	71	74	77	80	83	85	87
身巾	36	38	40	42	45	48	51	54	57	60	64	68	73	77
肩巾	34	36	38	40	42	45	47	49	51	54	57	60	63	67
袖丈	15	16	17	18	19	20	21	22	23	25	26	27	28	29

価 格

【ポロシャツ】

size:XS～3L

¥5,720(税込)

¥5,200-（本体）

size:4L・5L

¥6,270(税込)

¥5,700-（本体）



【Tシャツ】

size:120～3L

¥3,740(税込)

¥3,400-（本体）

size:4L・5L

¥4,180(税込)

¥3,800-（本体）

size:6L・7L

¥4,620(税込)

¥4,200-（本体）

納 期

約6週間

*時期によって長期休・祭日がある場合は上記に限りませんので予め担当窓口にご確認をお願いします。

最少作成枚数

10着～

*リピートの場合も10着～のオーダーになります

オーダー前に必ずご確認ください

*チームロゴがある場合はイラストレーターのデータをご用意ください。

*オリジナルロゴの色指定はパントーンナンバーをお願いします。

*時期によって長期休・祭日がある場合の納期は上記に限りませんので予め担当窓口にご確認をお願いします。

*オリジナルオーダーの為ご注文後のキャンセルや発注内容の変更はできません。

*注文が集中した場合、納期が変動する場合がございます。

*50枚以上のオーダーの場合は納期が変動する場合がございます。

アイテム別マニュアル

- **RUGBY JERSEY** P 1~P 9
 - Pattern Style
 - Reversible
- **PRACTICE WEAR** P 11~P 16
- **WIND-UPS** P 17~P 20
- **SUBLIMATION SHIRT** . . P 21~P 37
 - Long Sleeve Shirt
 - Short Sleeve Shirt
 - Sleeveless Shirt
 - Tanktop

Design_A

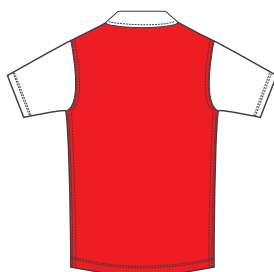
* < 9 > ページのカラーチャートから色を選択してください。

【赤い部分が選択箇所になります】

A_前身頃



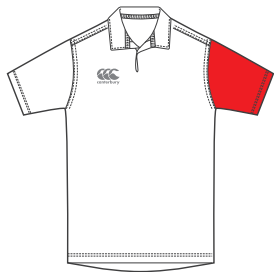
B_後身頃



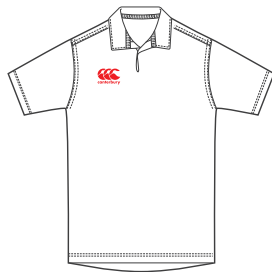
C_右袖



D_左袖



E_CCCロゴ



Design_B

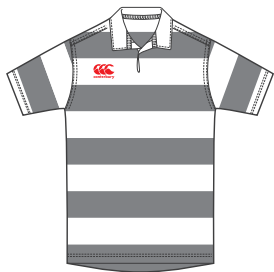
A_ボーダー-a



B_ボーダー-b



C_CCCロゴ



Design_C

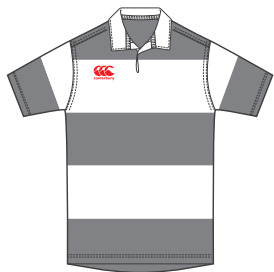
A_ボーダー-a



B_ボーダー-b



C_CCCロゴ



Design_D

A_ボーダー-a



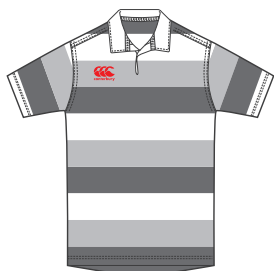
B_ボーダー-b



C_ボーダー-c



D_CCCロゴ



Design_E

A_前後身頃、袖



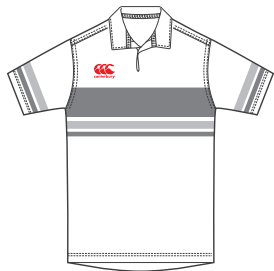
B_ボーダー-a



C_ボーダー-b



D_CCCロゴ



Design_F

* < 9 > ページのカラーチャートから色を選択してください。

【赤い部分が選択箇所になります】

A_前後身頃ベース



B_前後身頃ストライプ



C_袖ベース



D_袖ストライプ

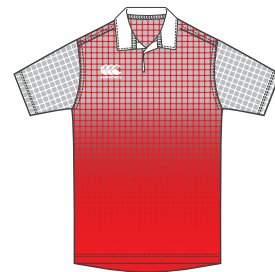


E_CCCロゴ

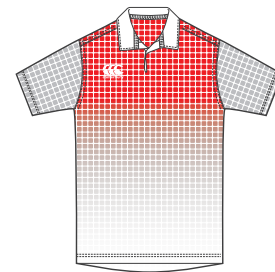


Design_G

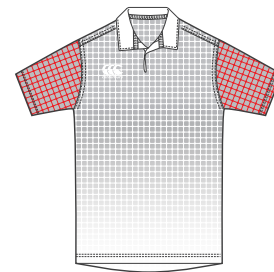
A_前後身頃ベース



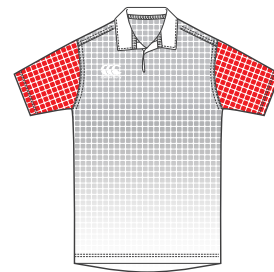
B_前後身頃柄



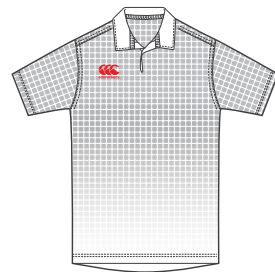
C_袖ベース



D_袖柄



E_CCCロゴ



Design_H

A_前後身頃ベース



B_前後身頃柄



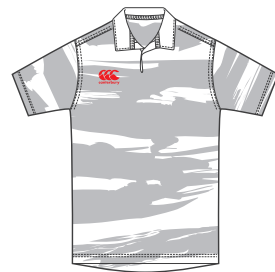
C_袖ベース



D_袖柄



E_CCCロゴ

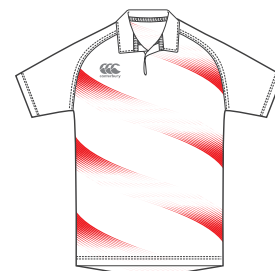


Design_I

A_前後身頃ベース



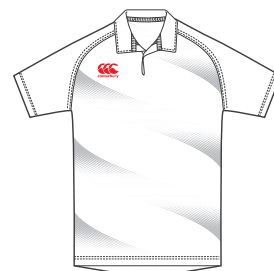
B_前後身頃柄



C_袖



D_CCCロゴ

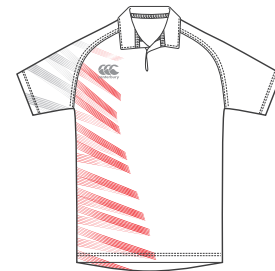


Design_J

A_前後身頃ベース



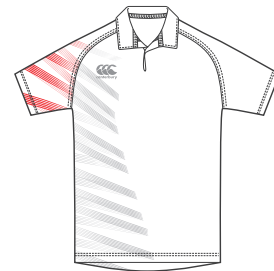
B_前後身頃柄



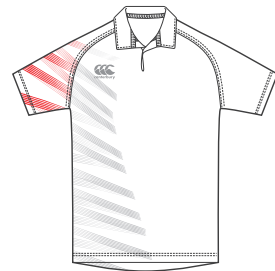
C_袖ベース



D_袖柄



E_CCCロゴ



Design_K

* < 9 > ページのカラーチャートから色を選択してください。

【赤い部分が選択箇所になります】

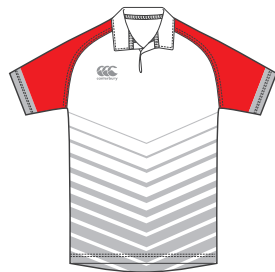
A_身頃ベース



B_身頃柄



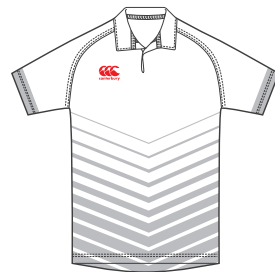
C_袖ベース



D_袖柄



E_CCCロゴ

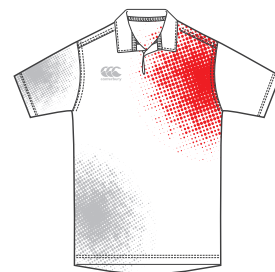


Design_L

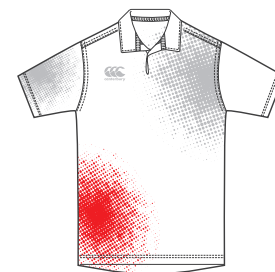
A_身頃ベース



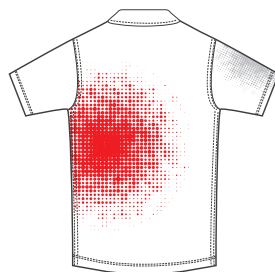
B_身頃柄a



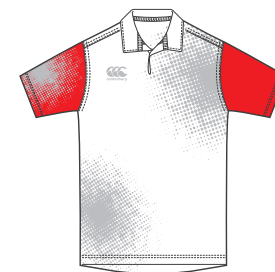
C_身頃柄b



D_身頃柄c



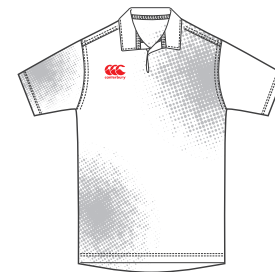
E_袖ベース



F_袖柄



G_CCCロゴ



Design_M

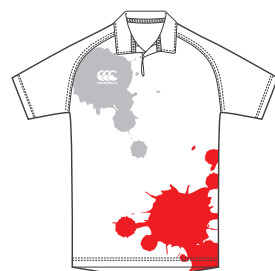
A_前後身頃ベース



B_前身頃柄a



C_前身頃柄b



D_後身頃柄d



E_後身頃柄d



F_袖



G_CCCロゴ



Design_N

* < 9 > ページのカラーチャートから色を選択してください。

【赤い部分が選択箇所になります】

A_前後身頃ベース



B_前後身頃柄a



C_前後身頃柄b



D_袖ベース



E_袖柄c



F_袖柄d



G_CCCロゴ

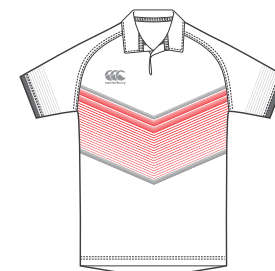


Design_O

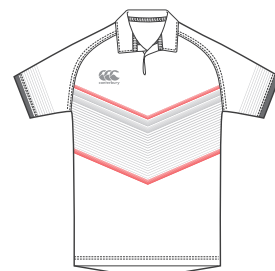
A_前後身頃ベース



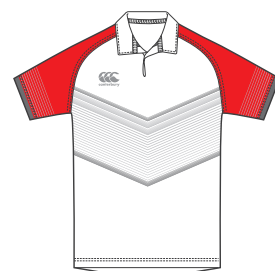
B_前後身頃柄a



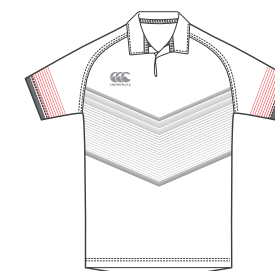
C_前後身頃柄b



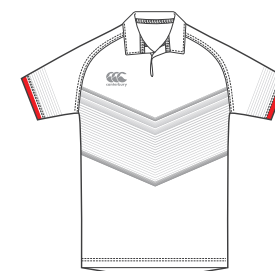
D_袖ベース



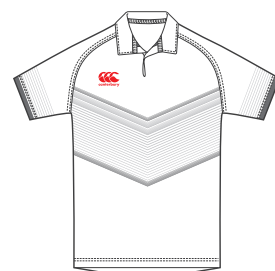
E_袖柄c



F_袖柄d



G_CCCロゴ



Design_A

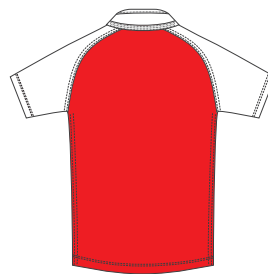
* < 9 > ページのカラーチャートから色を選択してください。

【赤い部分が選択箇所になります】

A_前身頃



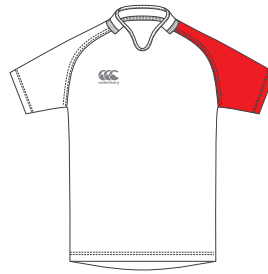
B_後身頃



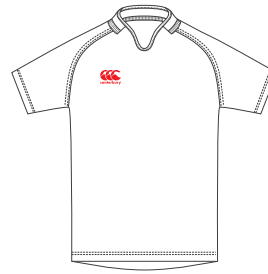
C_右袖



D_左袖



E_CCCロゴ



Design_B

A_ボーダー-a



B_ボーダー-b



C_CCCロゴ



Design_C

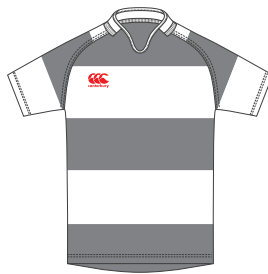
A_ボーダー-a



B_ボーダー-b



C_CCCロゴ



Design_D

A_ボーダー-a



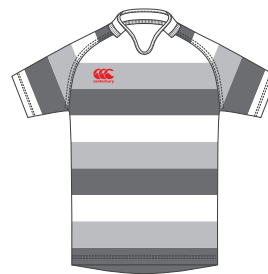
B_ボーダー-b



C_ボーダー-c



D_CCCロゴ



Design_E

A_前後身頃、袖



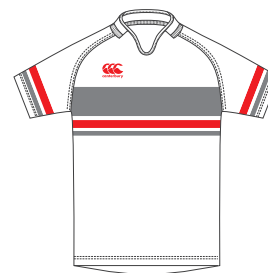
B_ボーダー-a



C_ボーダー-b



D_CCCロゴ



Design_F

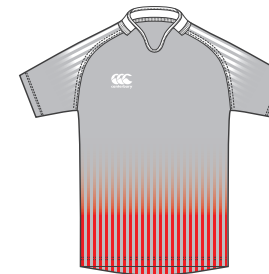
* < 9 > ページのカラーチャートから色を選択してください。

【赤い部分が選択箇所になります】

A_前後身頃ベース



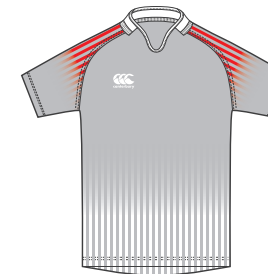
B_前後身頃ストライプ



C_袖ベース



D_袖ストライプ

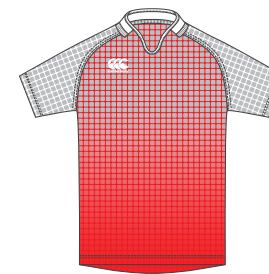


E_CCCロゴ

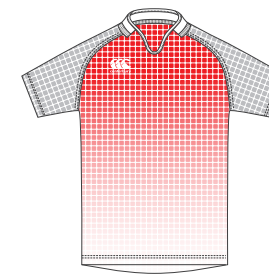


Design_G

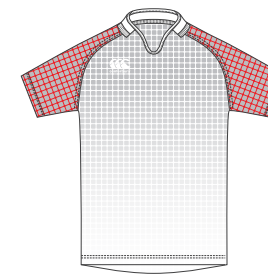
A_前後身頃ベース



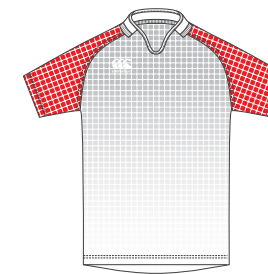
B_前後身頃柄



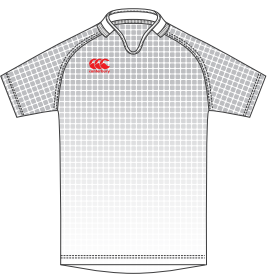
C_袖ベース



D_袖柄



E_CCCロゴ



Design_H

A_前後身頃ベース



B_前後身頃柄



C_袖ベース



D_袖柄



E_CCCロゴ

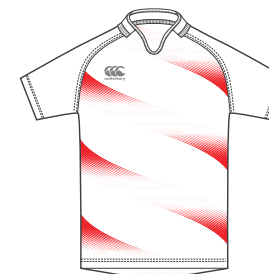


Design_I

A_前後身頃ベース



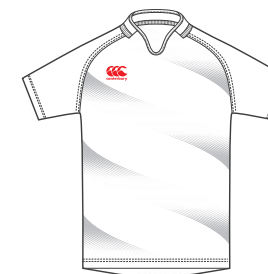
B_前後身頃柄



C_袖



D_CCCロゴ

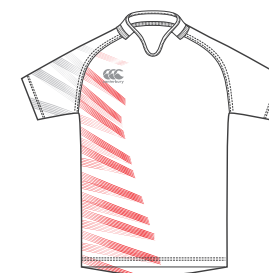


Design_J

A_前後身頃ベース



B_前後身頃柄



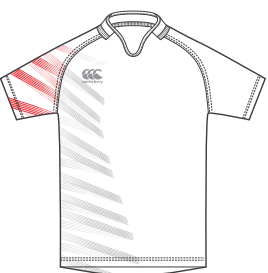
C_袖ベース



D_袖柄



E_CCCロゴ



Design_K

* < 9 > ページのカラーチャートから色を選択してください。

【赤い部分が選択箇所になります】

A_身頃ベース



B_身頃柄



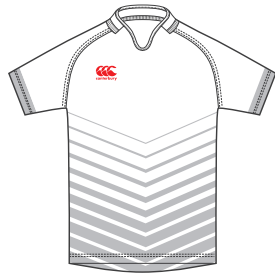
C_袖ベース



D_袖柄



E_CCCロゴ

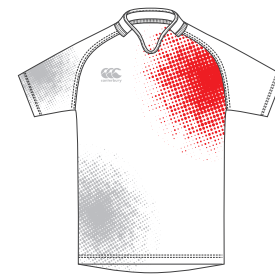


Design_L

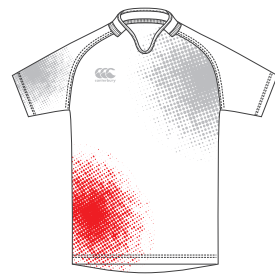
A_身頃ベース



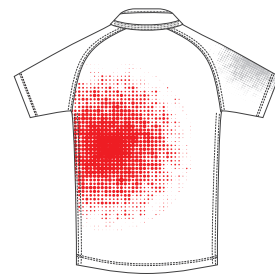
B_身頃柄a



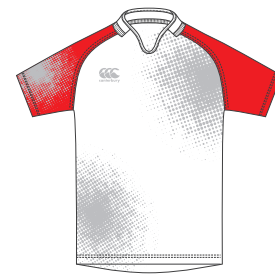
C_身頃柄b



D_身頃柄c



E_袖ベース



F_袖柄



G_CCCロゴ



Design_M

A_前後身頃ベース



B_前身頃柄a



C_前身頃柄b



D_後身頃柄d



E_後身頃柄d



F_袖



G_CCCロゴ



Design_N

* < 9 > ページのカラーチャートから色を選択してください。

【赤い部分が選択箇所になります】

A_前後身頃ベース



B_前後身頃柄a



C_前後身頃柄b



D_袖ベース



E_袖柄c



F_袖柄d



G_CCCロゴ

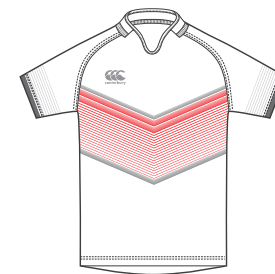


Design_O

A_前後身頃ベース



B_前後身頃柄a



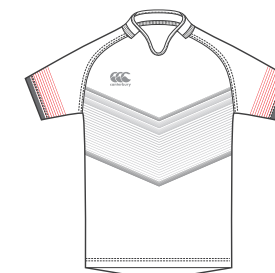
C_前後身頃柄b



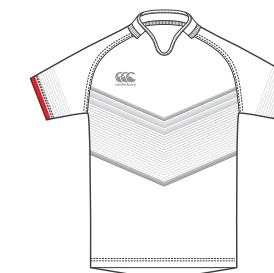
D_袖ベース



E_袖柄c



F_袖柄d

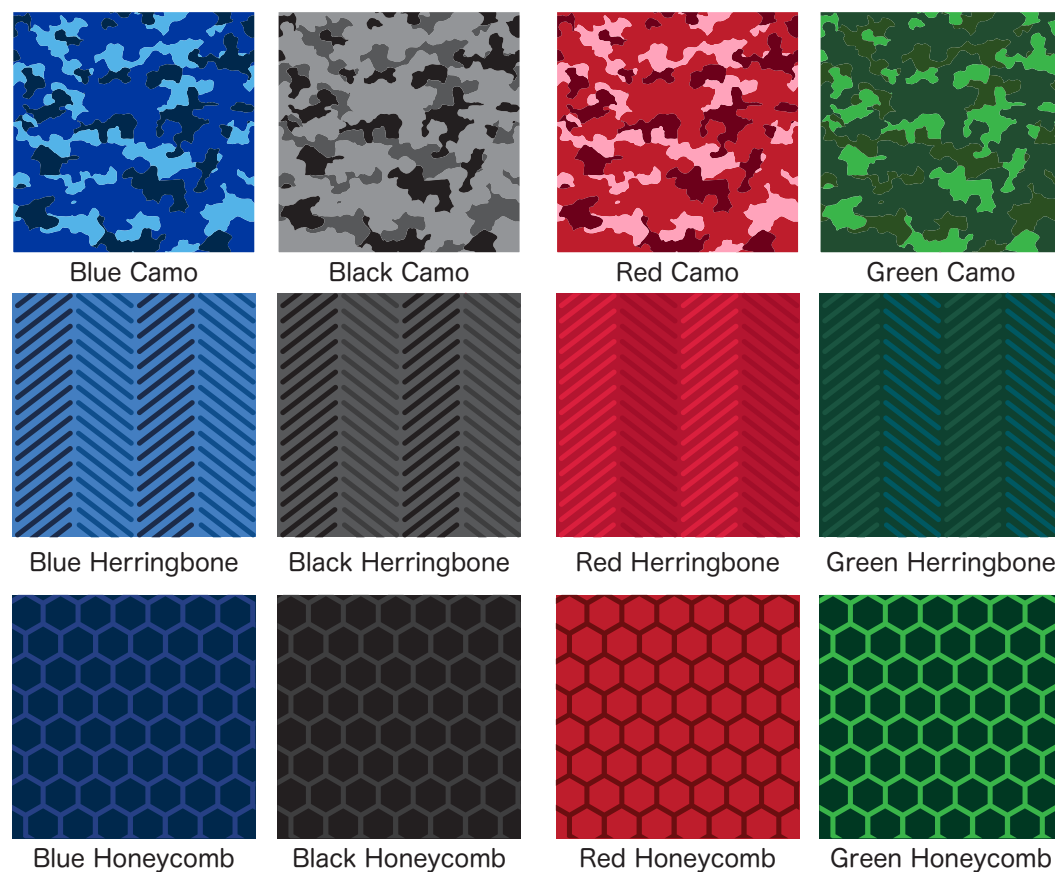
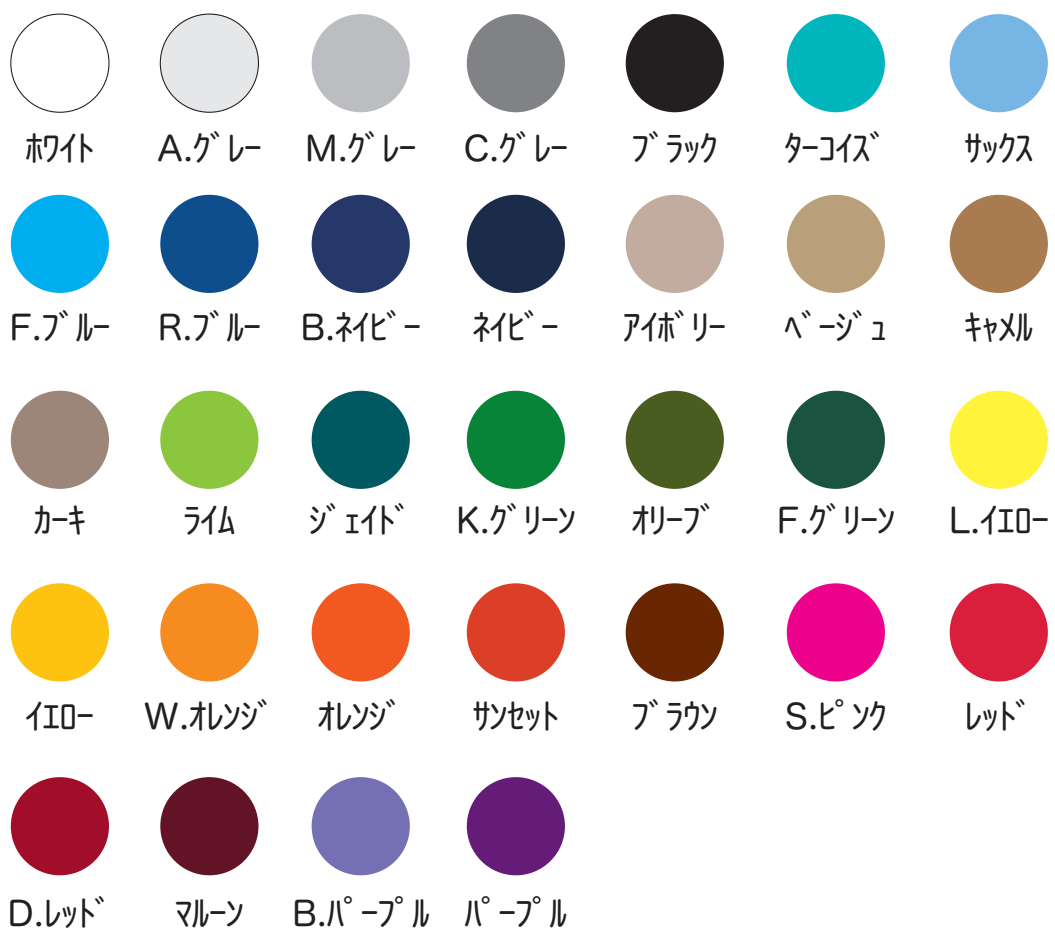


G_CCCロゴ



*RUGBY JERSEYの「Pattern Style」及び「Reversible」のみに対応するカラーです

カラーチャート

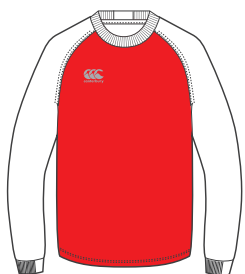


Design_A

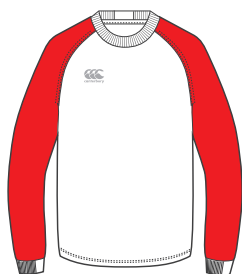
* < 16 > ページのカラーチャートから色を選択してください。

【赤い部分が選択箇所になります】

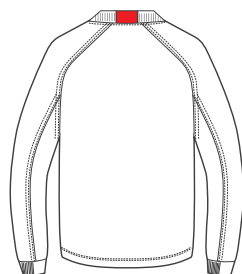
A_前後身頃



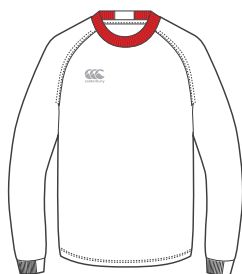
B_袖



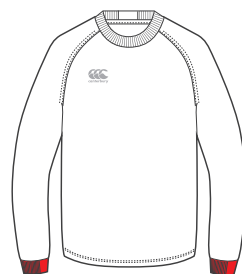
C_衿後



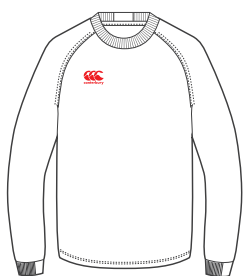
D_衿リブ



E_袖リブ

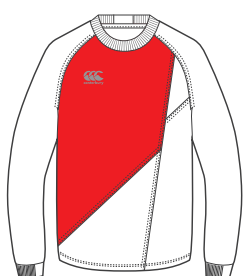


F_CCCロゴ

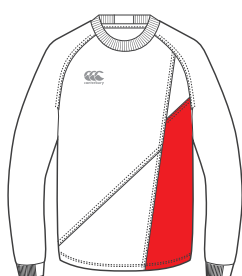


Design_B

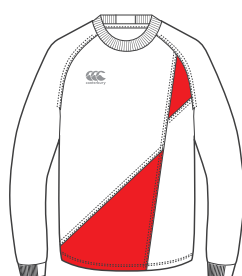
A_前身頃a、後身頃



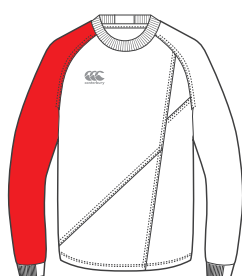
B_前身頃b



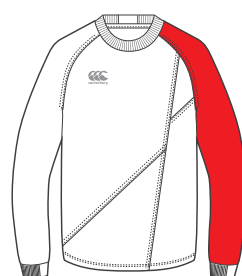
C_前身頃c



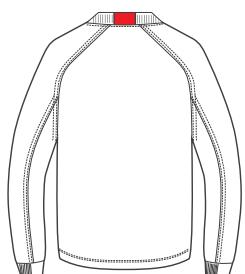
D_右袖



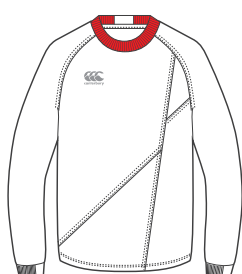
E_左袖



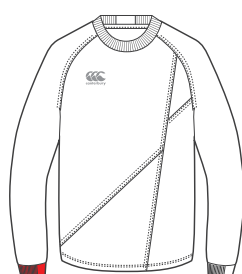
F_衿後



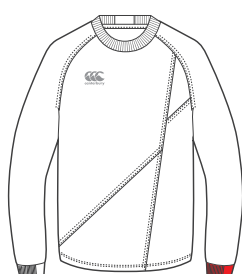
G_衿リブ



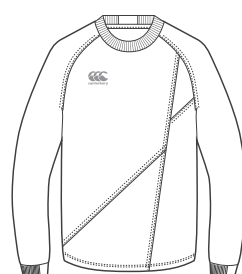
H_右袖リブ



I_左袖リブ



J_CCCロゴ

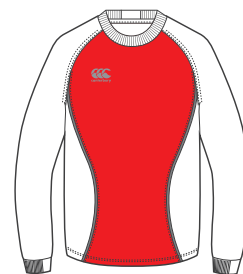


Design_C

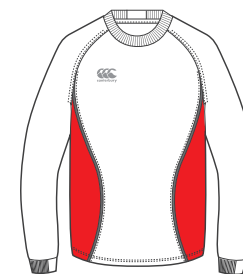
* < 16 > ページのカラーチャートから色を選択してください。

【赤い部分が選択箇所になります】

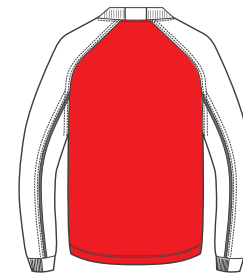
A_前身頃a



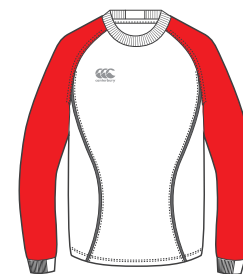
B_前身頃b



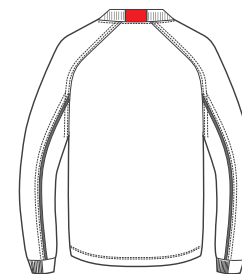
C_後身頃



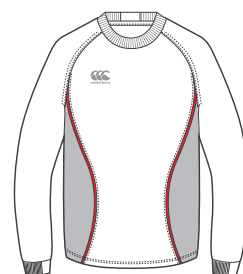
D_袖



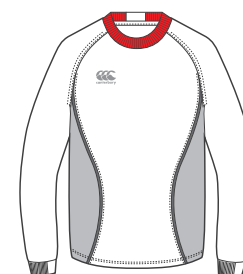
E_衿後



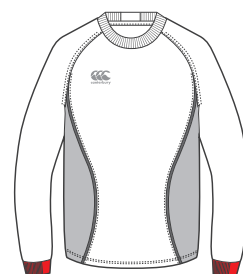
F_身頃、袖パイピング



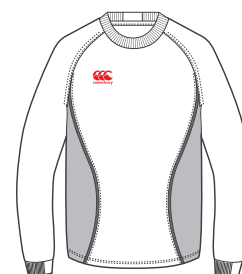
G_衿リブ



H_袖リブ

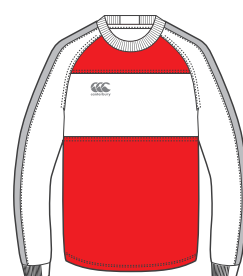


J_CCCロゴ

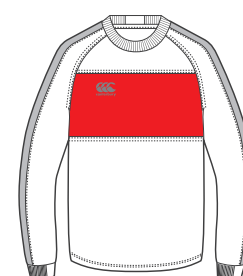


Design_D

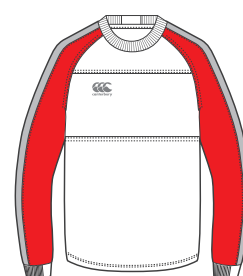
A_前身頃a、後身頃



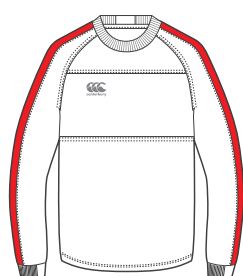
B_前身頃b



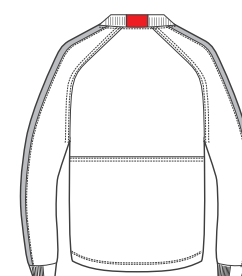
C_袖a



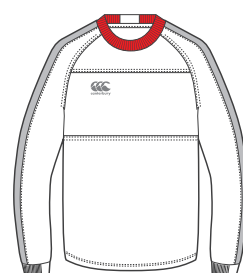
D_袖b



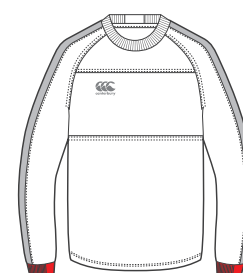
E_衿後



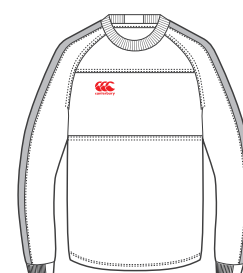
F_衿リブ



G_袖リブ



H_CCCロゴ



Design_E

* < 16 > ページのカラーチャートから色を選択してください。

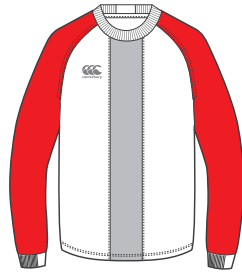
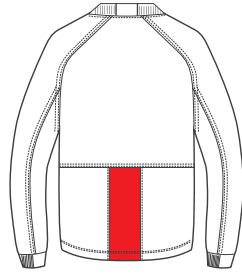
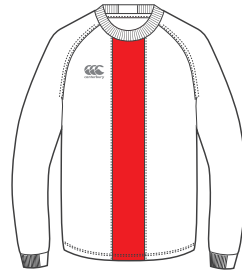
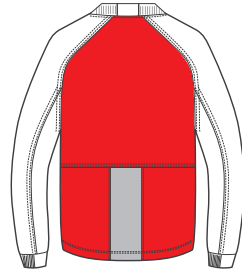
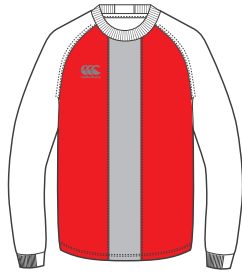
【赤い部分が選択箇所になります】

A_前後身頃a

B_前身頃b

C_後身頃b

D_袖

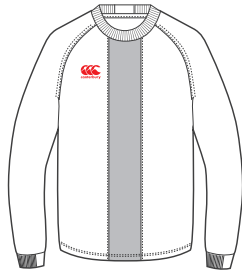
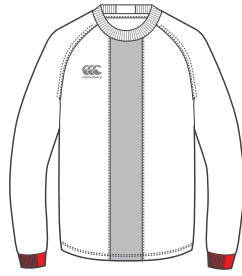
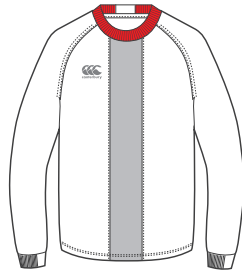
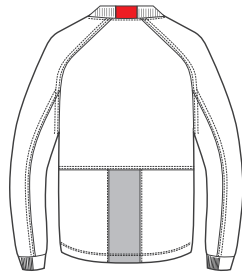


E_衿後

F_衿リブ

G_袖リブ

H_CCCロゴ

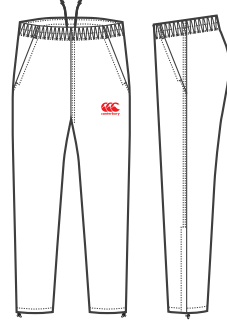
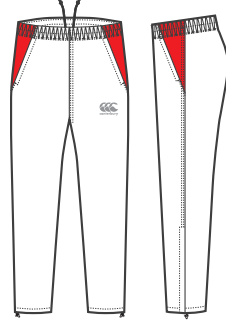


Design_F

A_前後身頃

B_腰パネル

C_CCCロゴ



* ウエストコード、裾ファスナーは「ブラック」で統一になります

Design_G

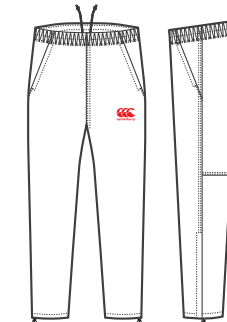
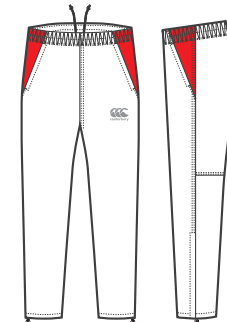
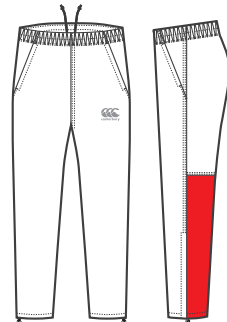
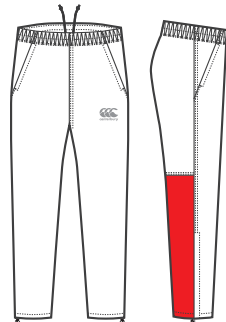
A_前後身頃

B_右後裾

C_左後裾

D_腰パネル

E_CCCロゴ



* ウエストコード、裾ファスナーは「ブラック」で統一になります

Design_H

* < 16 > ページのカラーチャートから色を選択してください。

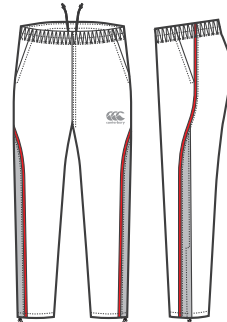
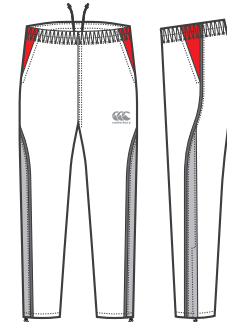
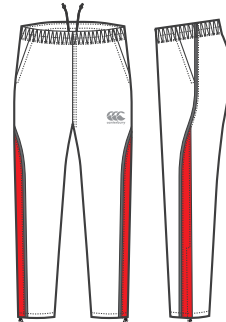
A_前後身頃

B_脇裾パネル

C_腰パネル

D_パイピング

E_CCCロゴ



* ウエストコード、裾ファスナーは「ブラック」で統一になります

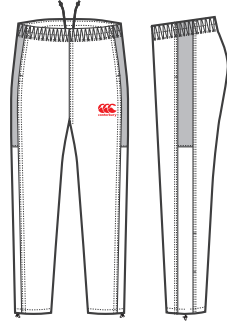
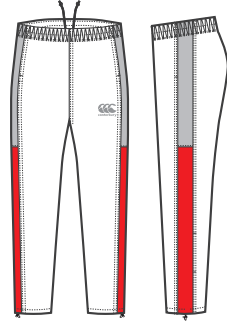
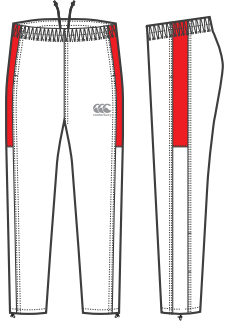
Design_I

A_前後身頃

B_脇パーツ上

C_脇パーツ下

D_CCCロゴ



* ウエストコード、裾ファスナーは「ブラック」で統一になります

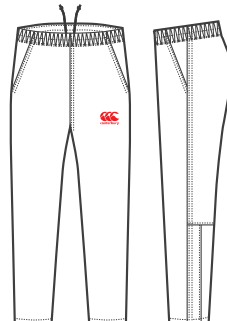
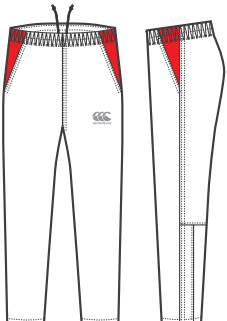
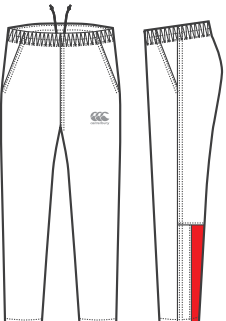
Design_J

A_前後身頃

B_左右後裾パネル

C_腰パネル

D_CCCロゴ



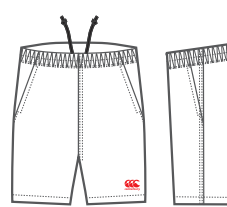
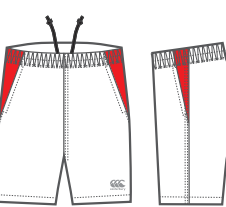
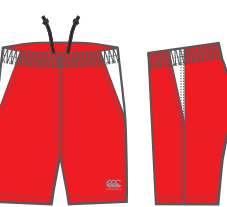
* ウエストコード、裾ファスナーは「ブラック」で統一になります

Design_K

A_前後身頃

B_腰パネル

C_CCCロゴ



* ウエストコードは「ブラック」で統一になります

Design_L

* < 16 > ページのカラーチャートから色を選択してください。

【赤い部分が選択箇所になります】

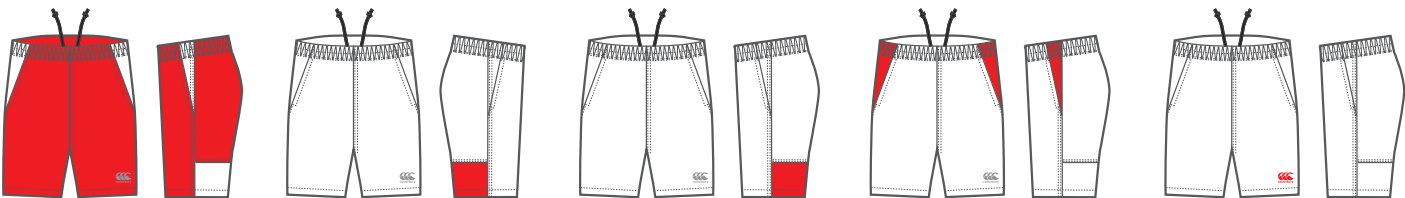
A_前後身頃

B_右後裾

C_左後裾

D_腰パネル

E_CCCロゴ



* ウエストコードは「ブラック」で統一になります

Design_M

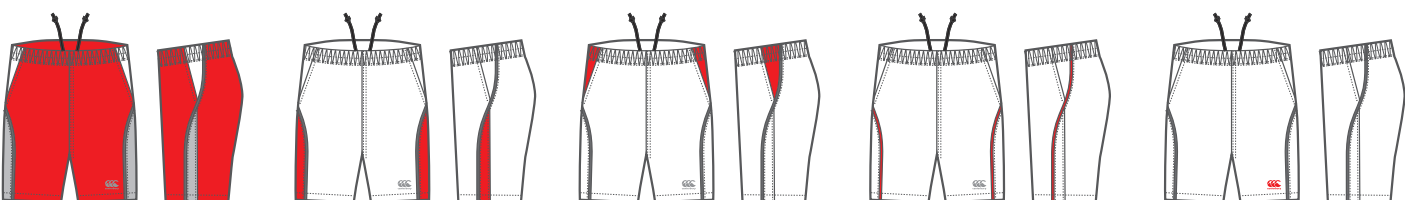
A_前後身頃

B_脇裾パネル

C_腰パネル

D_パイピング

E_CCCロゴ



* ウエストコードは「ブラック」で統一になります

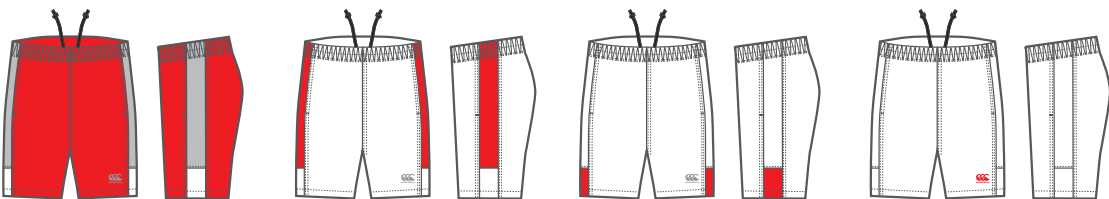
Design_N

A_前後身頃

B_脇パーツ上

C_脇パーツ下

D_CCCロゴ



* ウエストコードは「ブラック」で統一になります

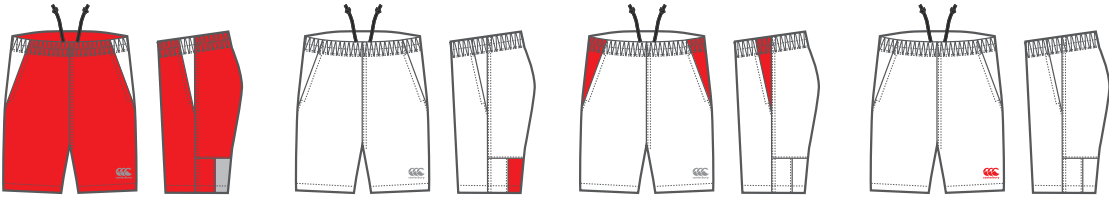
Design_O

A_前後身頃

B_左右後裾パネル

C_腰パネル

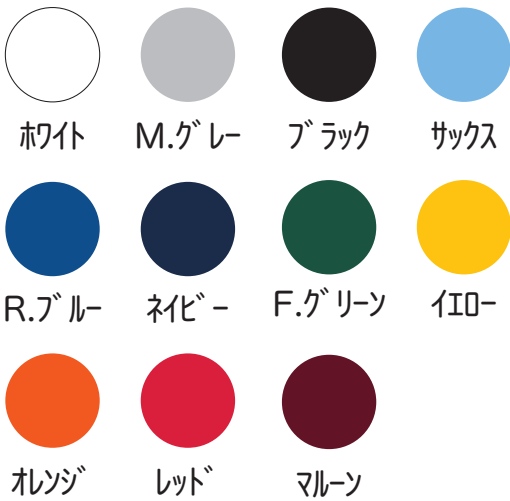
D_CCCロゴ



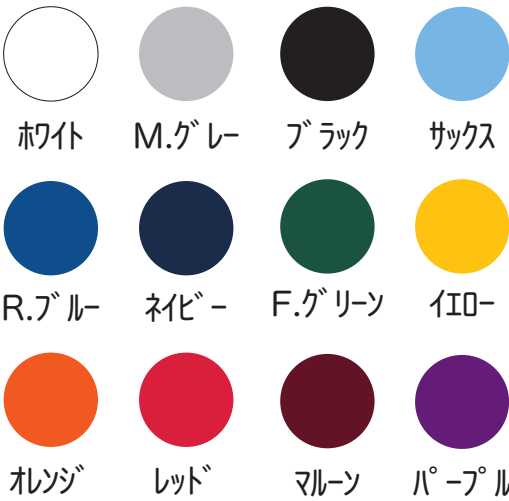
* ウエストコードは「ブラック」で統一になります

カラーチャート

● ボディ・リブカラー (11色)



● CCCロゴ (刺繍) カラー (12色)



* パンツのウエストコードは「ブラック」のみになります

* パンツ裾のファスナーカラーは「ブラック」のみになります

価格一覧

	120	130	140	150	160	S	M	L	XL	3L	4L	5L	6L	7L	4LB	5LB	6LB
Design_A	¥ 12,100- (税込)					¥ 13,200- (税込)					¥ 14,300- (税込)			¥ 14,850- (税込)			
Design_B	¥ 13,200- (税込)					¥ 14,300- (税込)					¥ 15,400- (税込)			¥ 15,950- (税込)			
Design_C	¥ 14,300- (税込)					¥ 15,400- (税込)					¥ 16,500- (税込)			¥ 17,050- (税込)			
Design_D	¥ 13,200- (税込)					¥ 14,300- (税込)					¥ 15,400- (税込)			¥ 15,950- (税込)			
Design_E	¥ 13,200- (税込)					¥ 14,300- (税込)					¥ 15,400- (税込)			¥ 15,950- (税込)			
Design_F	¥ 11,000- (税込)					¥ 12,100- (税込)					¥ 13,200- (税込)			¥ 13,750- (税込)			
Design_G	¥ 12,100- (税込)					¥ 13,200- (税込)					¥ 14,300- (税込)			¥ 14,850- (税込)			
Design_H	¥ 13,200- (税込)					¥ 14,300- (税込)					¥ 15,400- (税込)			¥ 15,950- (税込)			
Design_I	¥ 12,100- (税込)					¥ 13,200- (税込)					¥ 14,300- (税込)			¥ 14,850- (税込)			
Design_J	¥ 12,100- (税込)					¥ 13,200- (税込)					¥ 14,300- (税込)			¥ 14,850- (税込)			
Design_K						¥ 11,000- (税込)					¥ 12,100- (税込)			¥ 12,650- (税込)			
Design_L						¥ 12,100- (税込)					¥ 13,200- (税込)			¥ 13,750- (税込)			
Design_M						¥ 13,200- (税込)					¥ 14,300- (税込)			¥ 14,850- (税込)			
Design_N						¥ 12,100- (税込)					¥ 13,200- (税込)			¥ 13,750- (税込)			
Design_O						¥ 12,100- (税込)					¥ 13,200- (税込)			¥ 13,750- (税込)			

Design_A

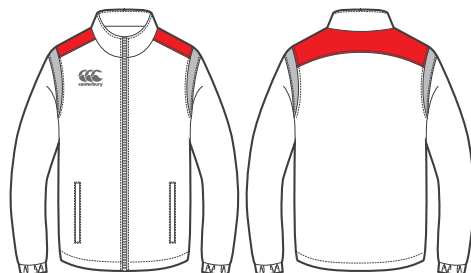
* < 20 > ページのカラーチャートから色を選択してください。

【赤い部分が選択箇所になります】

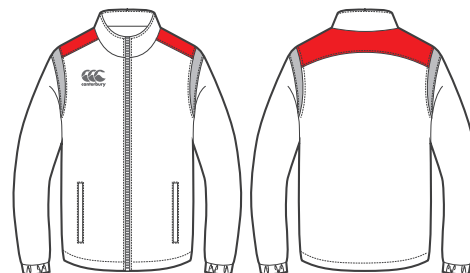
A_身頃、袖ベース



B_肩ヨーク



C_袖ぐりパーツ



D_ファスナー



E_CCCロゴ

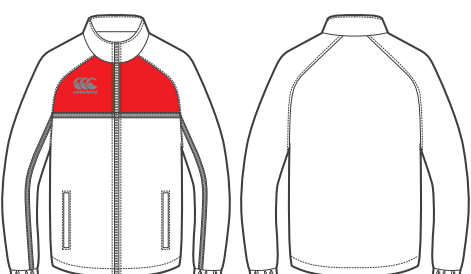


Design_B

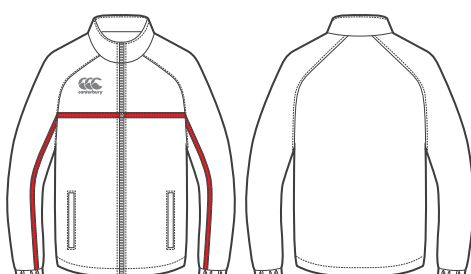
A_身頃、袖ベース



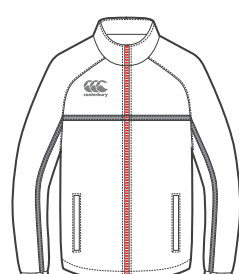
B_胸パネル



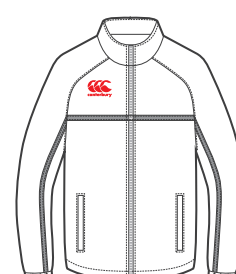
C_身頃、袖テープ



D_ファスナー



E_CCCロゴ



Design_C

* < 20 > ページのカラーチャートから色を選択してください。

【赤い部分が選択箇所になります】

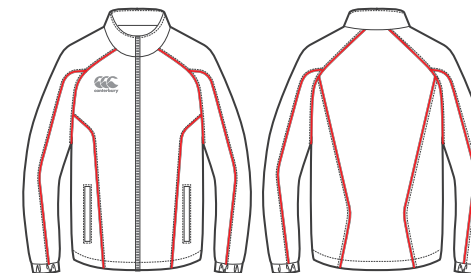
A_身頃、袖ベース



B_袖、後身頃



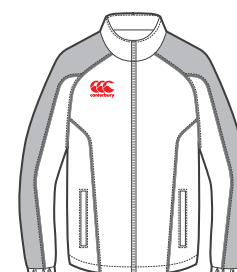
C_パイピング



D_ファスナー



E_CCCロゴ



Design_D

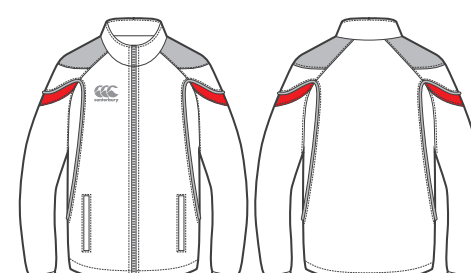
A_身頃、袖ベース



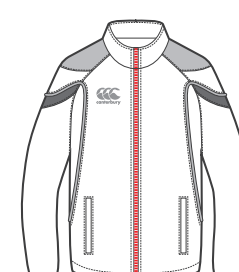
B_肩パーツ、パイピング



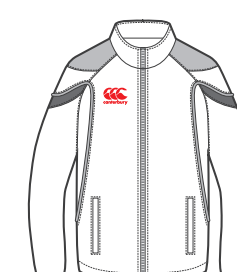
C_袖パーツ



D_ファスナー



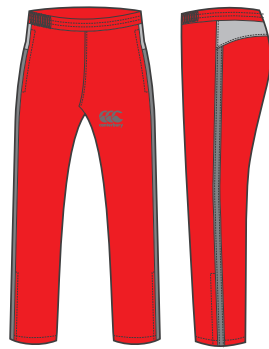
E_CCCロゴ



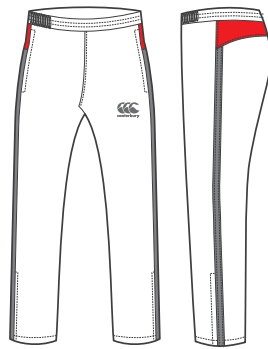
Design_E * < 20 > ページのカラーチャートから色を選択してください。

【赤い部分が選択箇所になります】

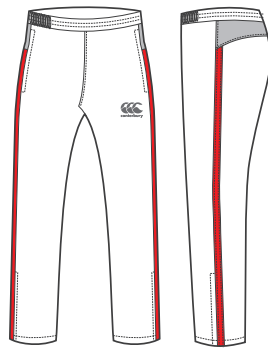
A_身頃ベース



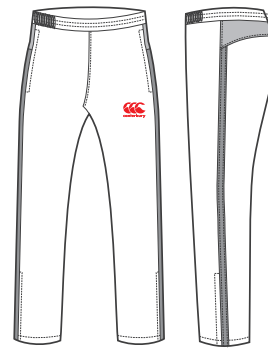
B_腰ヨーク



C_脇テープ



D_CCCロゴ



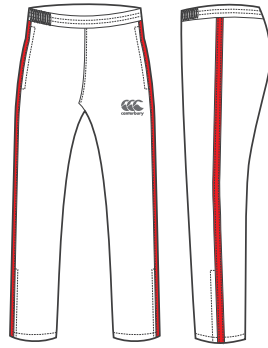
* ウエストコード、裾ファスナーは「ブラック」で統一になります

Design_F

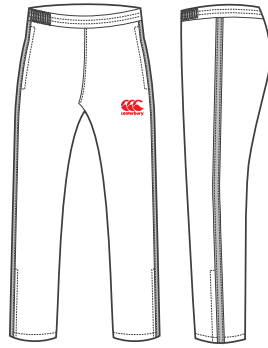
A_身頃ベース



B_脇テープ



C_CCCロゴ



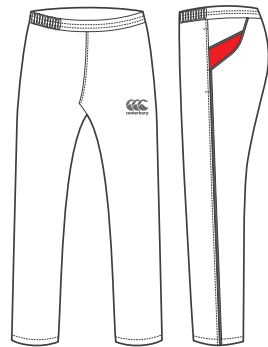
* ウエストコード、裾ファスナーは「ブラック」で統一になります

Design_G

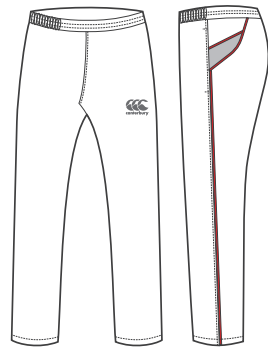
A_身頃ベース



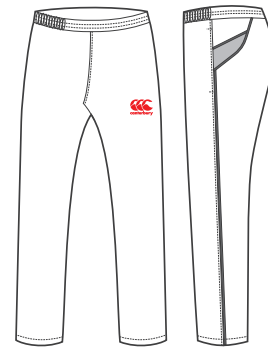
B_左右脇パーツ



C_左右脇パイピング



D_CCCロゴ



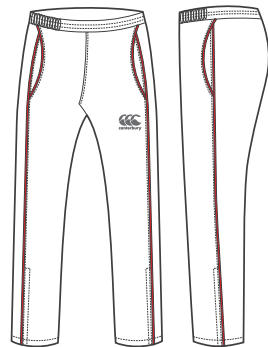
* ウエストコード、裾ファスナーは「ブラック」で統一になります

Design_F

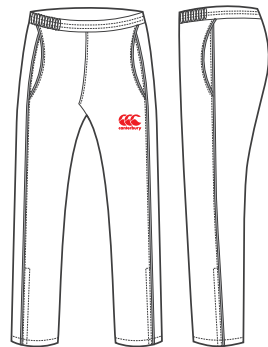
A_身頃ベース



B_パイピング



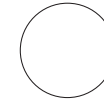
C_CCCロゴ



* ウエストコード、裾ファスナーは「ブラック」で統一になります

カラーチャート

● ボデカラー (12色)



ホワイト



C.グレー



ブラック



F.ブルー



R.ブルー



ネイビー



K.グリーン



F.グリーン



イエロー



S.ピンク

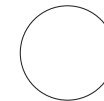


レッド



マロン

● プリントカラー (12色)



ホワイト



C.グレー



ブラック



F.ブルー



R.ブルー



ネイビー



K.グリーン



F.グリーン



イエロー



S.ピンク

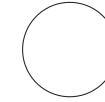


レッド



マロン

● ファスナーカラー (8色)



ホワイト



M.グレー



ブラック



R.ブルー



ネイビー



F.グリーン



イエロー



レッド

* 裏地のカラーは「ブラック」のみになります

* パンツのウエストコードは「ブラック」のみになります

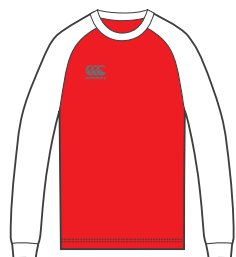
* パンツ裾のファスナーカラーは「ブラック」のみになります

Design_A

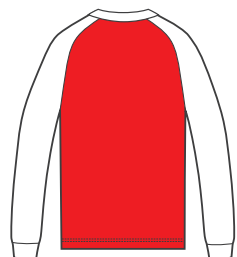
* < 37 > ページのカラーチャートから色を選択してください。

【赤い部分が選択箇所になります】

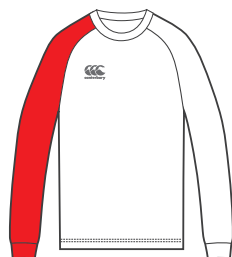
A_前身頃



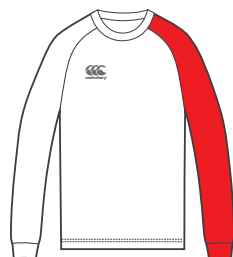
B_後身頃



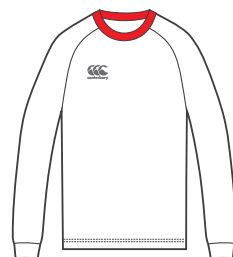
C_右袖



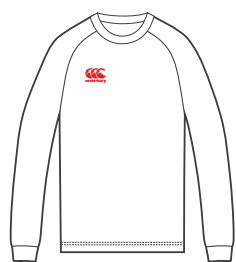
D_左袖



E_衿

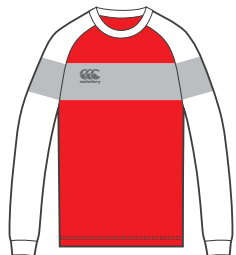


F_CCCロゴ

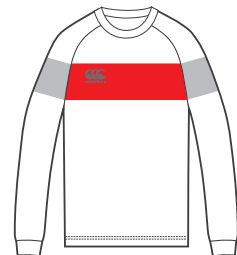


Design_B

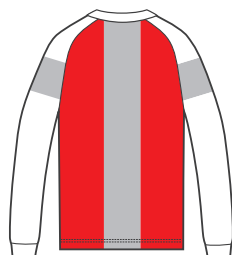
A_前身頃ベース



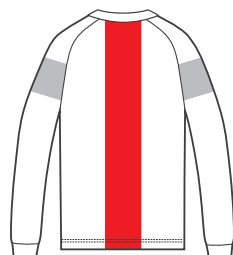
B_前身頃ライン



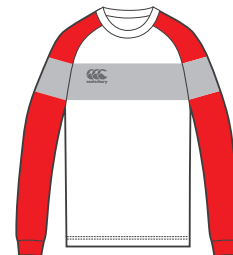
C_後身頃ベース



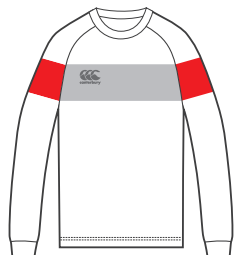
D_後身頃ライン



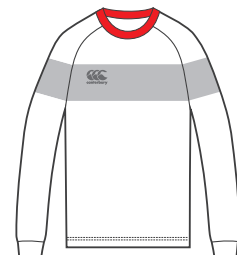
E_袖ベース



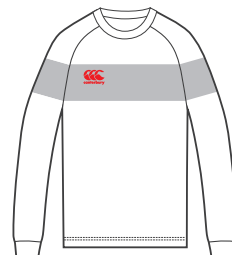
F_袖ライン



G_衿



H_CCCロゴ

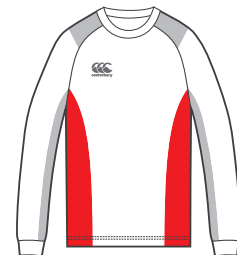


Design_C

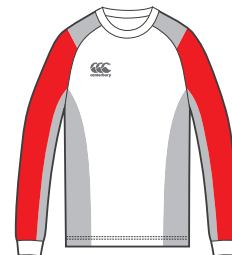
A_前後身頃



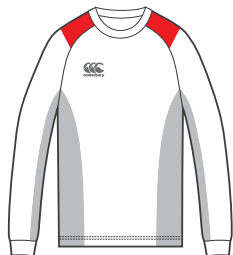
B_前後脇



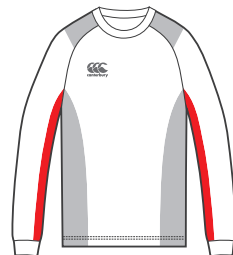
C_上袖



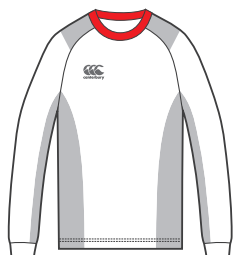
D_肩



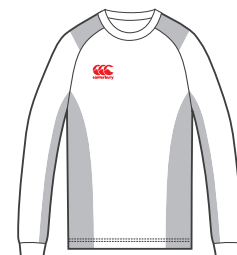
E_下袖



F_衿



G_CCCロゴ



Design_D

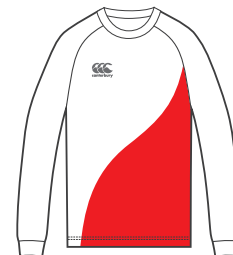
* < 37 > ページのカラーチャートから色を選択してください。

【赤い部分が選択箇所になります】

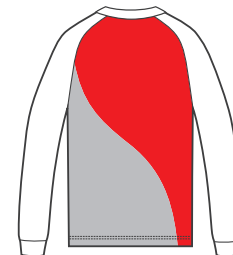
A_前身頃上



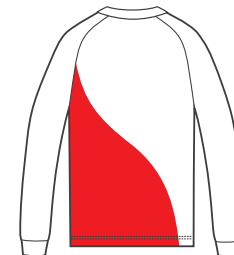
B_前身頃下



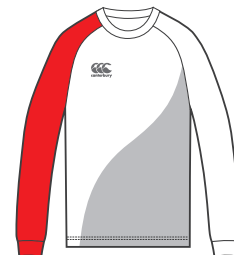
C_後身頃上



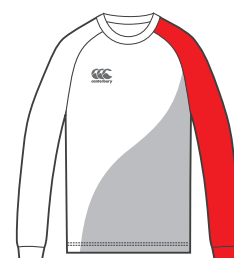
D_後身頃下



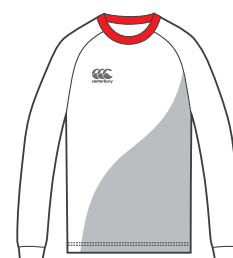
E_右袖



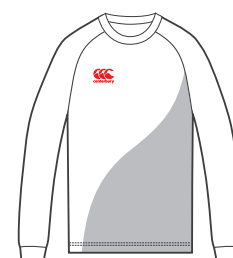
F_左袖



G_衿

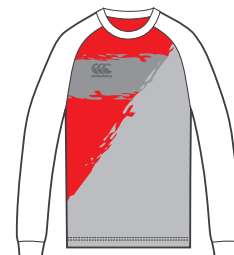


H_CCCロゴ

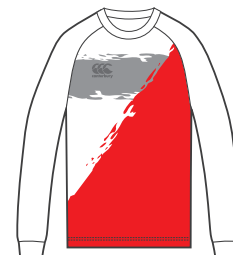


Design_E

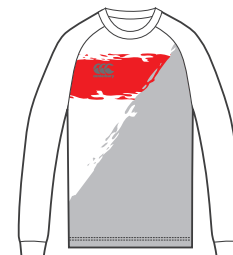
A_前身頃a



B_前身頃b



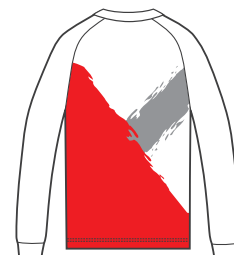
C_前身頃c



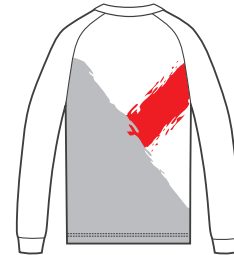
D_後身頃a



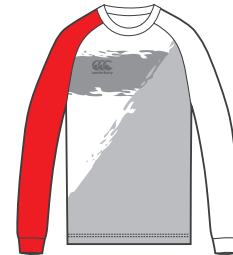
E_後身頃b



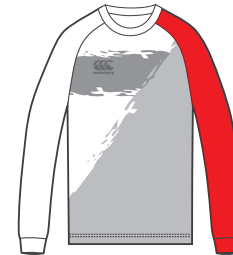
F_後身頃c



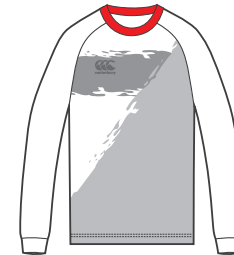
G_右袖



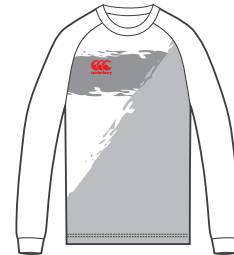
H_左袖



I_衿

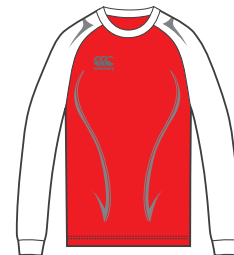


J_CCCロゴ

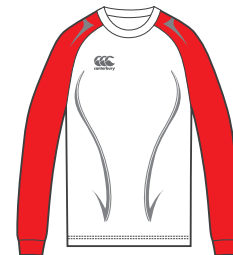


Design_F

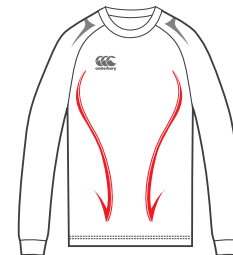
A_前後身頃



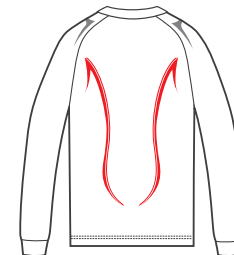
B_袖



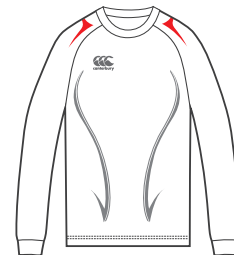
C_前身頃柄



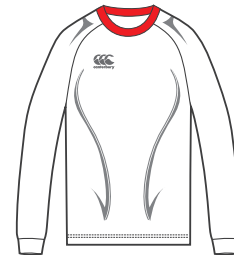
D_後身頃柄



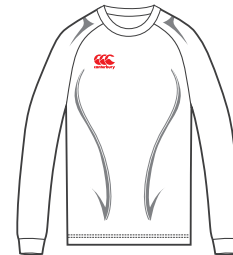
E_肩柄



F_衿



G_CCCロゴ



Design_G

* < 37 > ページのカラーチャートから色を選択してください。

【赤い部分が選択箇所になります】

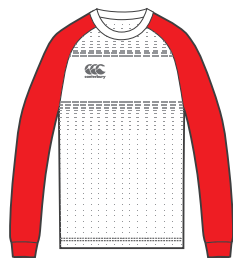
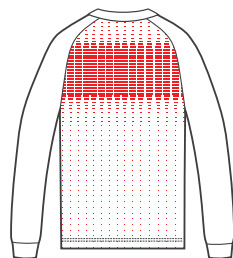
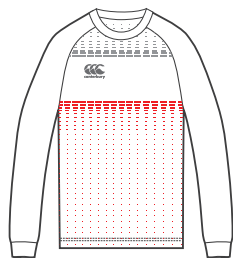
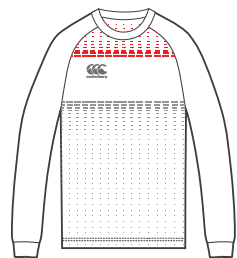
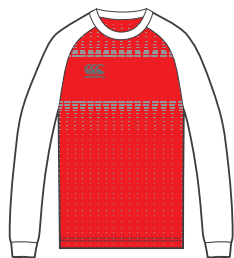
A_前後身頃

B_前身頃柄上

C_前身頃柄下

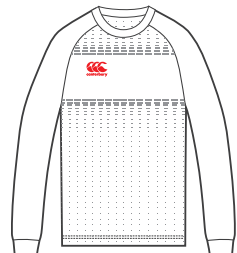
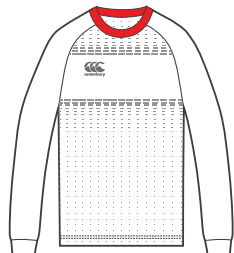
D_後身頃柄

E_袖



F_衿

G_CCCロゴ



Design_H

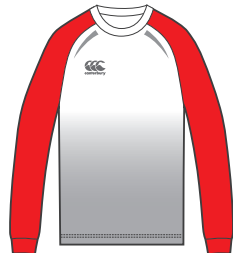
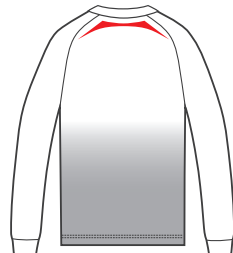
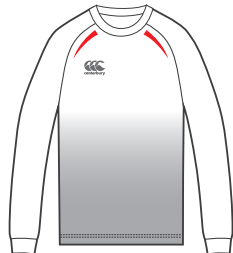
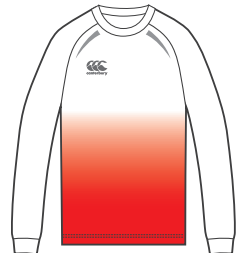
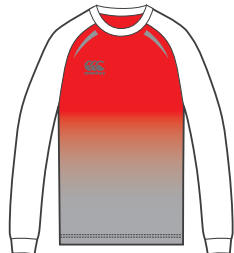
A_前後身頃上

B_前後身頃下

C_前身頃柄

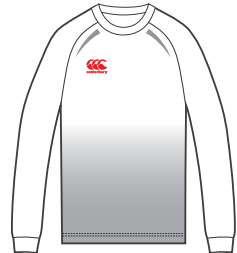
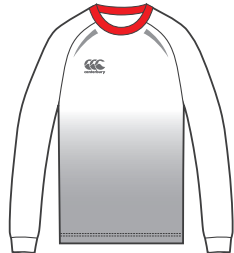
D_後身頃柄

E_袖



F_衿

G_CCCロゴ



Design_I

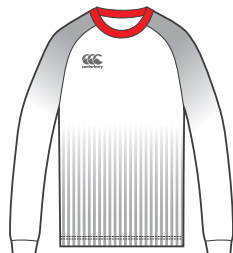
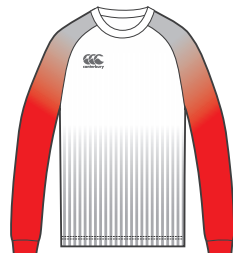
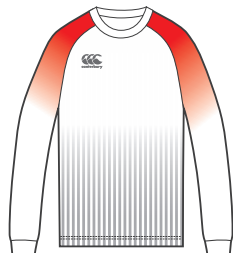
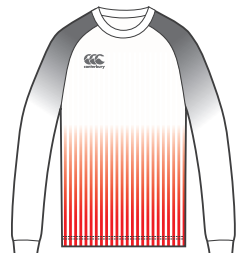
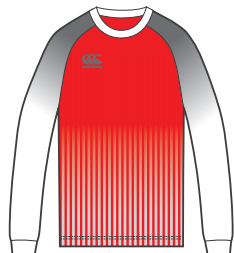
A_前後身頃ベース

B_前後身頃ストライプ

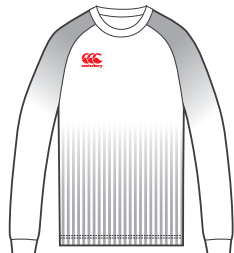
C_袖上

D_袖下

E_衿



F_CCCロゴ



Design_J

* < 37 > ページのカラーチャートから色を選択してください。

【赤い部分が選択箇所になります】

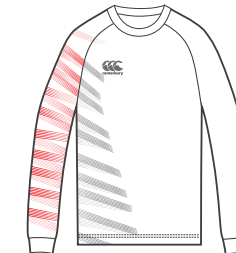
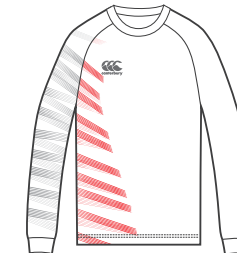
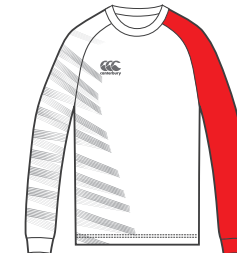
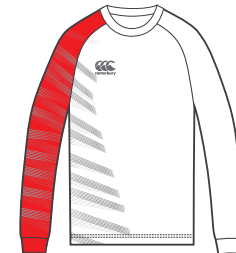
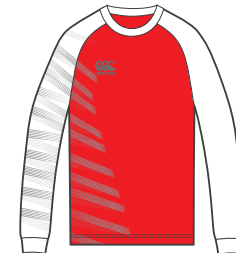
A_前後身頃

B_右袖

C_左袖

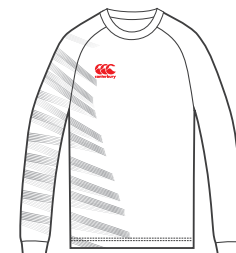
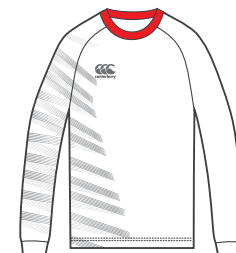
D_前後身頃柄

E_右袖柄



F_衿

G_CCCロゴ



Design_K

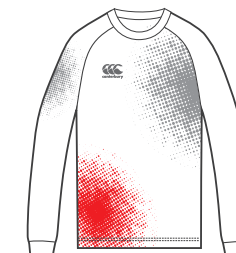
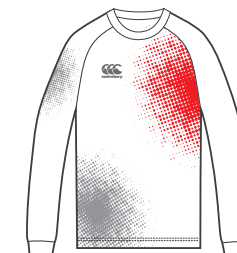
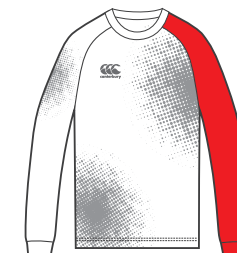
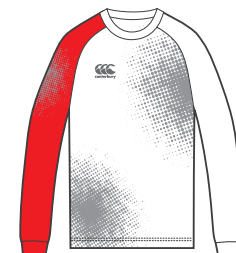
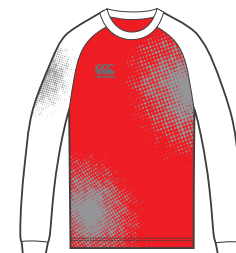
A_前後身頃ベース

B_右袖ベース

C_左袖

D_前身頃柄上

E_前身頃柄下

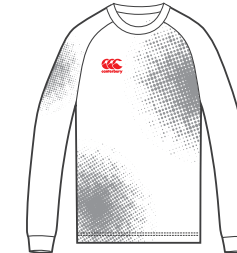
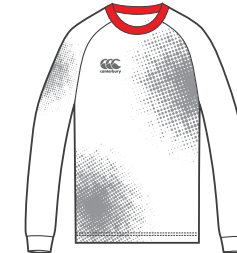
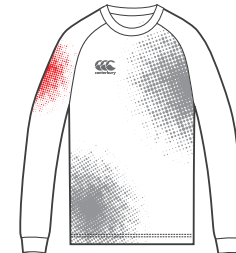
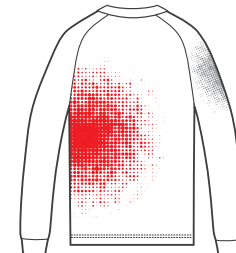


F_後身頃柄

G_右袖柄

H_衿

I_CCCロゴ



Design_L

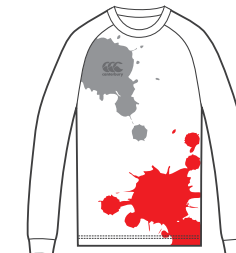
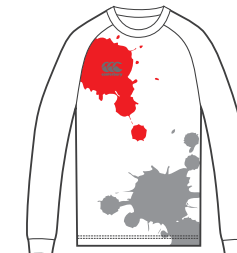
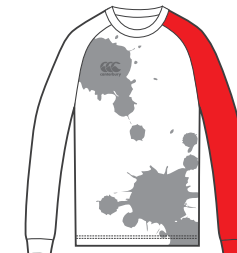
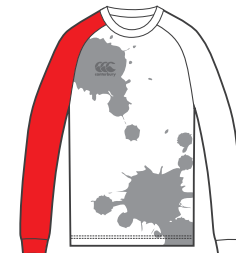
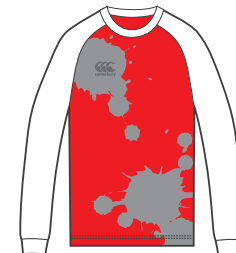
A_前後身頃

B_右袖

C_左袖

D_前身頃柄上

E_前身頃柄下

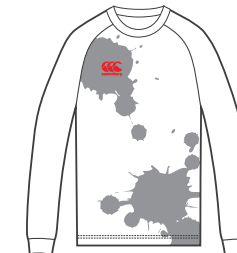
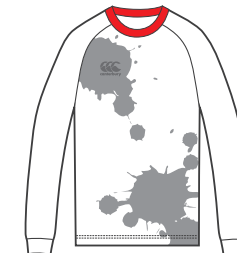
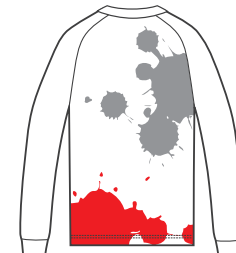
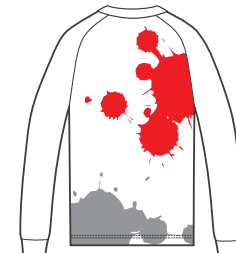


F_後身頃柄上

G_後身頃柄下

H_衿

I_CCCロゴ



Design_A

* < 37 > ページのカラーチャートから色を選択してください。

【赤い部分が選択箇所になります】

A_前身頃



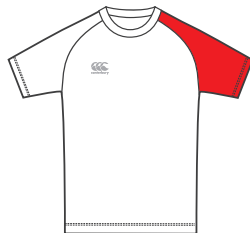
B_後身頃



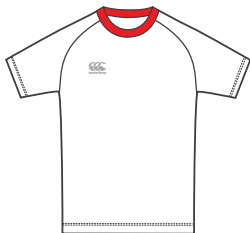
C_右袖



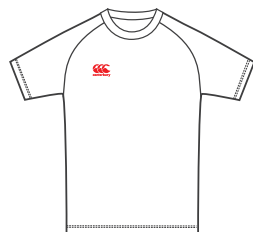
D_左袖



E_衿



F_CCCロゴ



Design_B

A_前身頃ベース



B_前身頃ライン



C_後身頃ベース



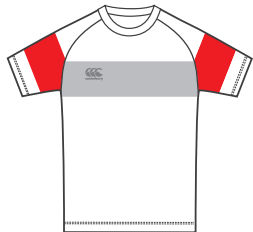
D_後身頃ライン



E_袖ベース



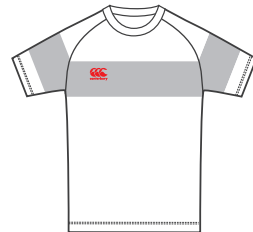
F_袖ライン



G_衿



H_CCCロゴ

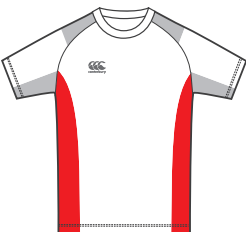


Design_C

A_前後身頃



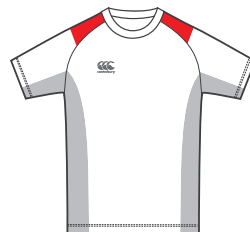
B_前後脇



C_上袖



D_肩



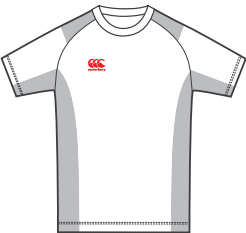
E_下袖



F_衿



G_CCCロゴ

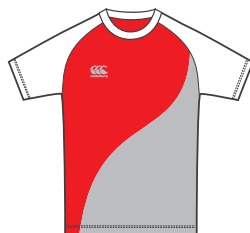


Design_D

* < 37 > ページのカラーチャートから色を選択してください。

【赤い部分が選択箇所になります】

A_前身頃上



B_前身頃下



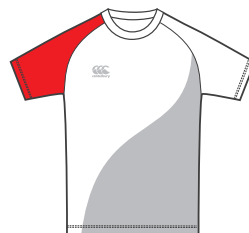
C_後身頃上



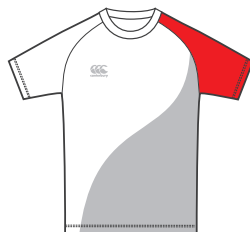
D_後身頃下



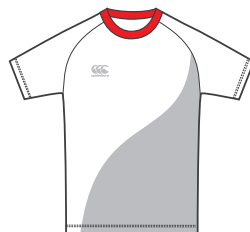
E_右袖



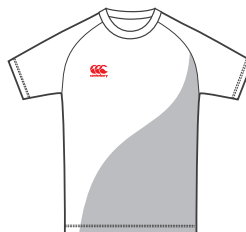
F_左袖



G_衿



H_CCCロゴ



Design_E

A_前身頃a



B_前身頃b



C_前身頃c



D_後身頃a



E_後身頃b



F_後身頃c



G_右袖



H_左袖



I_衿



J_CCCロゴ



Design_F

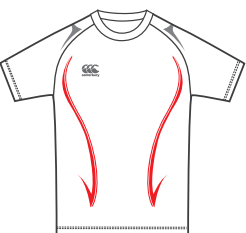
A_前後身頃



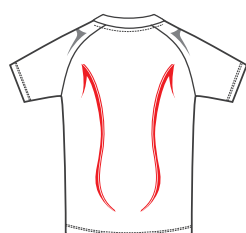
B_袖



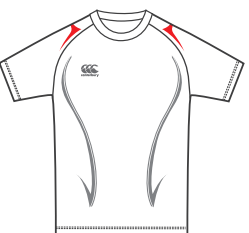
C_前身頃柄



D_後身頃柄



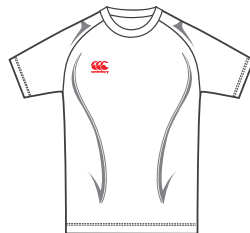
E_肩柄



F_衿



G_CCCロゴ



Design_G

* < 37 > ページのカラーチャートから色を選択してください。

【赤い部分が選択箇所になります】

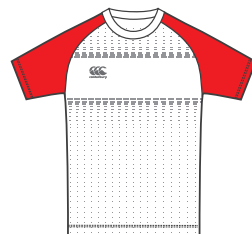
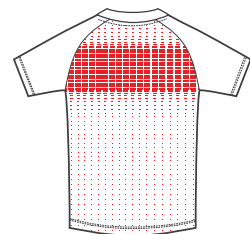
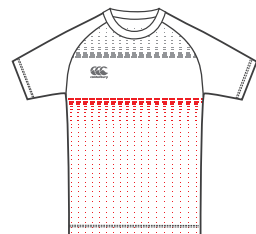
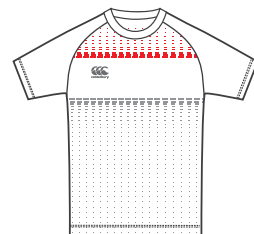
A_前後身頃

B_前身頃柄上

C_前身頃柄下

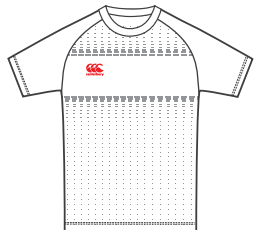
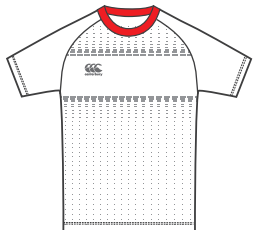
D_後身頃柄

E_袖



F_衿

G_CCCロゴ



Design_H

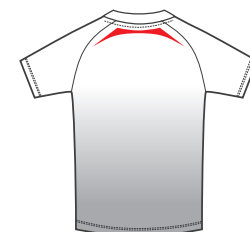
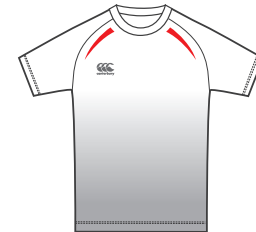
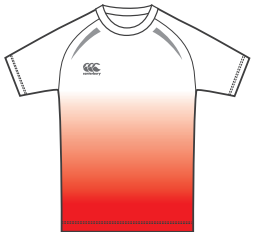
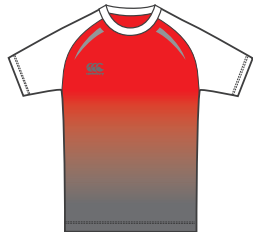
A_前後身頃上

B_前後身頃下

C_前身頃柄

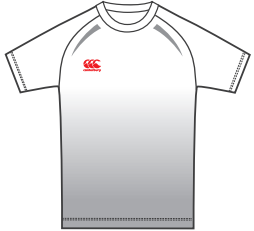
D_後身頃柄

E_袖



F_衿

G_CCCロゴ



Design_I

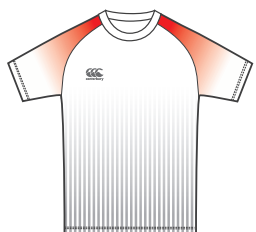
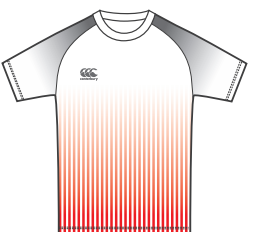
A_前後身頃ベース

B_前後身頃ストライプ

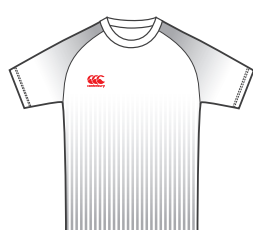
C_袖上

D_袖下

E_衿



F_CCCロゴ



Design_J

* < 37 > ページのカラーチャートから色を選択してください。

【赤い部分が選択箇所になります】

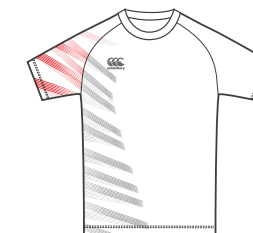
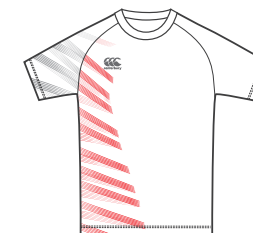
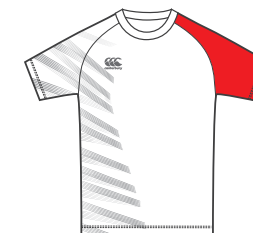
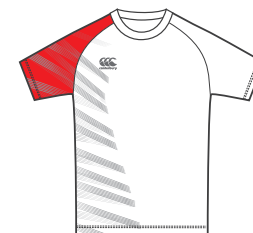
A_前後身頃

B_右袖

C_左袖

D_前後身頃柄

E_右袖柄



F_衿

G_CCCロゴ



Design_K

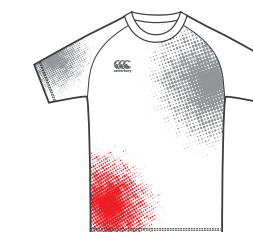
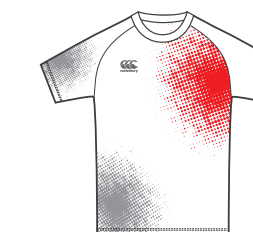
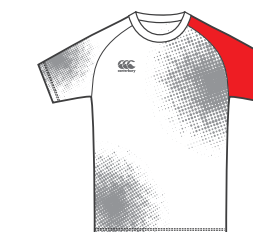
A_前後身頃ベース

B_右袖ベース

C_左袖

D_前身頃柄上

E_前身頃柄下

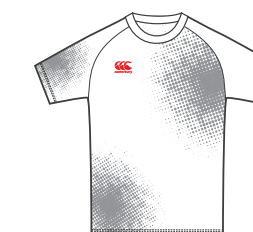
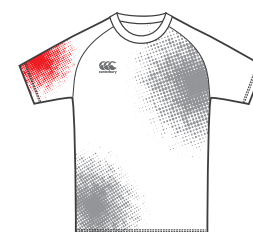
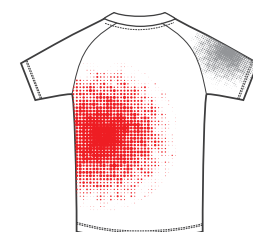


F_後身頃柄

G_右袖柄

H_衿

I_CCCロゴ



Design_L

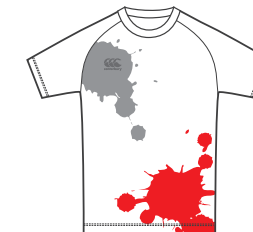
A_前後身頃

B_右袖

C_左袖

D_前身頃柄上

E_前身頃柄下



F_後身頃柄上

G_後身頃柄下

H_衿

I_CCCロゴ



Design_A

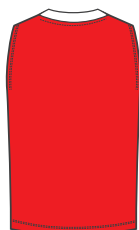
* < 37 > ページのカラーチャートから色を選択してください。

【赤い部分が選択箇所になります】

A_前身頃



B_後身頃



C_衿

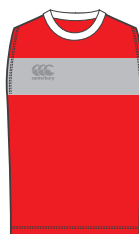


D_CCCロゴ



Design_B

A_前身頃ベース



B_前身頃ライン



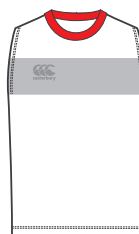
C_後身頃ベース



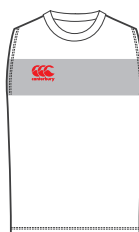
D_後身頃ライン



E_衿



F_CCCロゴ



Design_C

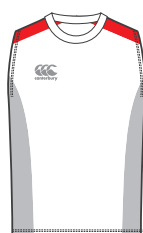
A_前後身頃



B_前後脇



C_肩



D_衿



E_CCCロゴ



Design_D

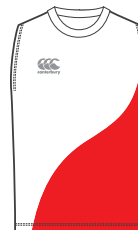
* < 37 > ページのカラーチャートから色を選択してください。

【赤い部分が選択箇所になります】

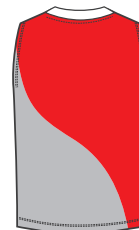
A_前身頃上



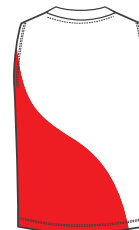
B_前身頃下



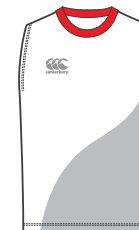
C_後身頃上



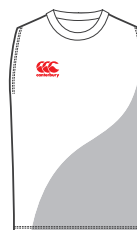
D_後身頃下



E_衿

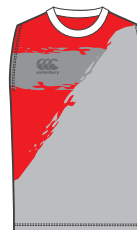


F_CCCロゴ



Design_E

A_前身頃a



B_前身頃b



C_前身頃c



D_後身頃a



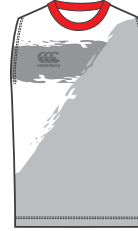
E_後身頃b



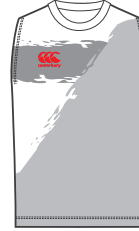
F_後身頃c



G_衿



H_CCCロゴ

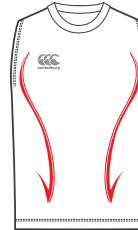


Design_F

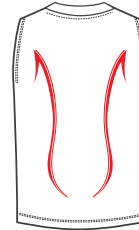
A_前後身頃



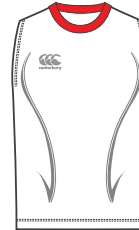
B_前身頃柄



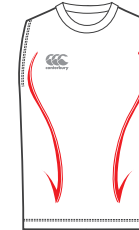
C_後身頃柄



D_衿



E_CCCロゴ

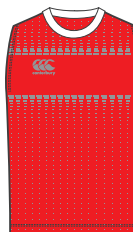


Design_G

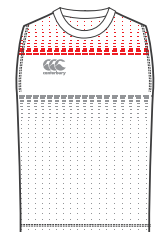
* < 37 > ページのカラーチャートから色を選択してください。

【赤い部分が選択箇所になります】

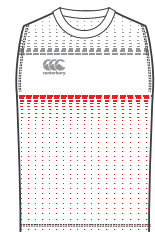
A_前後身頃



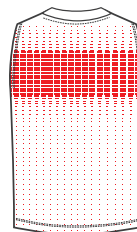
B_前身頃柄上



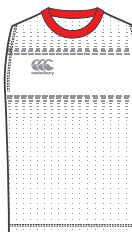
C_前身頃柄下



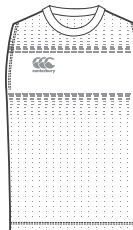
D_後身頃柄



E_衿



F_CCCロゴ

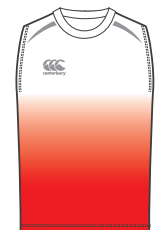


Design_H

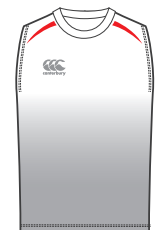
A_前後身頃上



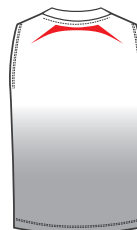
B_前後身頃下



C_前身頃柄



D_後身頃柄



E_衿



F_CCCロゴ

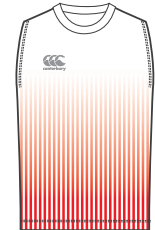


Design_I

A_前後身頃ベース



B_前後身頃ストライプ



C_衿



D_CCCロゴ



Design_J

* < 37 > ページのカラーチャートから色を選択してください。

【赤い部分が選択箇所になります】

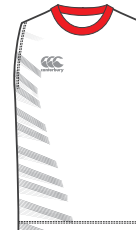
A_前後身頃



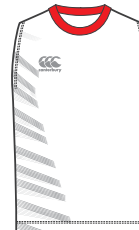
B_前後身頃柄



C_衿



D_CCCロゴ

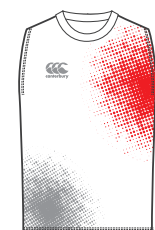


Design_K

A_前後身頃ベース



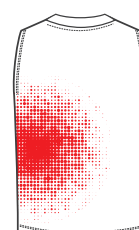
B_前身頃柄上



C_前身頃柄下



D_後身頃柄



E_衿



F_CCCロゴ



Design_L

A_前後身頃



B_前身頃柄上



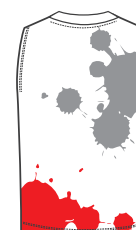
C_前身頃柄下



D_後身頃柄上



E_後身頃柄下



F_衿



G_CCCロゴ



Design_A

* < 37 > ページのカラーチャートから色を選択してください。

【赤い部分が選択箇所になります】

A_前身頃



B_後身頃



C_袖バインダー



D_衿バインダー



E_CCCロゴ



Design_B

A_前身頃ベース



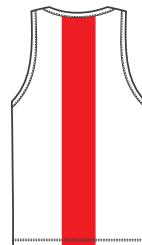
B_前身頃ライン



C_後身頃ベース



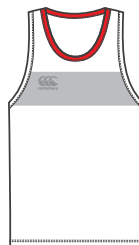
D_後身頃ライン



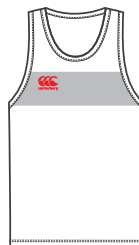
E_袖バインダー



F_衿バインダー



G_CCCロゴ



Design_C

A_前後身頃



B_前後脇



C_前後肩



D_袖バインダー



E_衿バインダー



F_CCCロゴ



Design_D

* < 37 > ページのカラーチャートから色を選択してください。

【赤い部分が選択箇所になります】

A_前身頃上



B_前身頃下



C_後身頃上



D_後身頃下



E_袖バインダー



F_衿バインダー



G_CCCロゴ



Design_E

A_前身頃a



B_前身頃b



C_前身頃c



D_後身頃a



E_後身頃b



F_後身頃c



G_袖バインダー



H_衿バインダー



I_CCCロゴ



Design_F

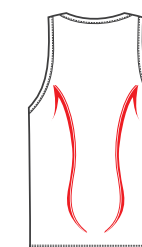
A_前後身頃



B_前身頃柄



C_後身頃柄



D_袖バインダー



E_衿バインダー



F_CCCロゴ



Design_G

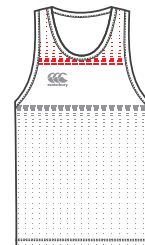
* < 37 > ページのカラーチャートから色を選択してください。

【赤い部分が選択箇所になります】

A_前後身頃



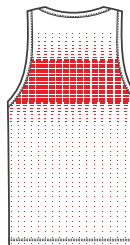
B_前身頃柄上



C_前身頃柄下



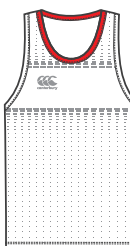
D_後身頃柄



E_袖バンダー



F_衿バンダー



G_CCCロゴ



Design_H

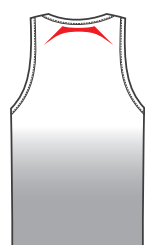
A_前後身頃上



B_前後身頃下



C_後身頃柄



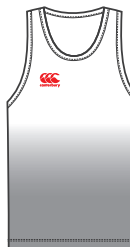
D_袖バンダー



E_衿バンダー



F_CCCロゴ



Design_I

A_前後身頃ベース



B_前後身頃ストライプ



C_袖バンダー



D_衿バンダー



D_CCCロゴ



Design_J

* < 37 > ページのカラーチャートから色を選択してください。

【赤い部分が選択箇所になります】

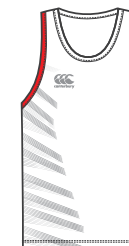
A_前後身頃



B_前後身頃柄



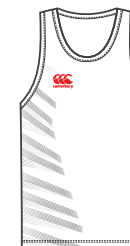
C_袖バンダー



D_衿バンダー



E_CCCロゴ



Design_K

A_前後身頃ベース



B_前身頃柄上



C_前身頃柄下



D_後身頃柄



E_袖バンダー



F_衿バンダー



G_CCCロゴ



Design_L

A_前後身頃



B_前身頃柄上



C_前身頃柄下



D_後身頃柄上



E_後身頃柄下



F_袖バンダー



G_衿バンダー



H_CCCロゴ



* 「SUBLIMATION SHIRTS」のみに対応するカラーです

カラーチャート

